

MANUAL DO USUÁRIO

Mixer de Alimentos Cadence

MIX281 | MIX291 | MIX292

MIX293 | MIX294



cadence

Obrigado por adquirir o **Mixer de Alimentos Cadence Fast Blend, modelo MIX281 | MIX291 | MIX292 | MIX293 | MIX294**, um produto de qualidade, seguro, eficiente e desenvolvido com a mais alta tecnologia. É muito importante ler atentamente as informações contidas neste manual. Elas ajudarão você a aproveitar melhor todas as funções do produto e utilizá-lo de forma segura.

Guarde este manual para consultas futuras.



1 Instruções importantes de segurança

- Verifique se a tensão (voltagem) de seu Mixer, que consta em sua etiqueta de identificação, é a mesma da tomada a ser utilizada.
- Evite acidentes. Após desembalar o seu Mixer, mantenha o material da embalagem fora do alcance de crianças.
- Mantenha o produto ou suas peças e acessórios fora do alcance de crianças ou pessoas não capacitadas, especialmente quando estiver em uso.
- Coloque seu aparelho somente sobre superfícies planas, firmes, limpas e secas.
- Não utilize o aparelho sobre superfícies empoçadas de líquidos, sobre fogão ou outros aparelhos, nem próximo ao forno, para evitar acidentes.
- Para proteção contra choques elétricos e outros acidentes, não imerja o Mixer, o plugue ou o cabo de alimentação na água ou outro líquido. Não toque no cabo de alimentação com as mãos molhadas.
- Nunca deixe o cabo de alimentação em um local onde uma pessoa possa nele tropeçar.
- Não ligue o aparelho em tomadas múltiplas ou extensões sobrecarregadas, pois a sobrecarga pode danificar o produto e causar acidentes.
- Se o cordão de alimentação, o plugue ou quaisquer outros componentes estiverem danificados devem ser substituídos pelo fabricante ou agente autorizado, a fim de evitar riscos.



- Não tente desmontar ou consertar o Mixer. Toda substituição de peça danificada deve ser feita somente por meio do serviço autorizado Cadence.
- Não utilize acessórios que não sejam originais do aparelho. O uso de acessórios que não sejam originais pode prejudicar o funcionamento e causar danos ao usuário e ao produto.
- A nota fiscal e o Certificado de Garantia são documentos importantes e devem ser guardados para efeito de garantia.
- Se o cordão de alimentação está danificado, ele deve ser substituído pelo fabricante ou agente autorizado, a fim de evitar riscos.
- Este aparelho não se destina à utilização por pessoas (inclusive crianças) com capacidade física, sensorial ou mental reduzida, ou com falta de experiência ou conhecimento, a menos que estejam sobre a supervisão ou instrução de uma pessoa responsável pela sua segurança.
- O usuário não pode deixar o produto sem acompanhamento quando o mesmo estiver ligado à alimentação, principalmente quando houver crianças por perto.
- Antes de montar ou desmontar a haste, sempre desligue o aparelho da tomada.
- Não utilize o aparelho por mais de 1 minuto sem parar.
- Não ligue o Mixer se a lâmina não estiver totalmente submersa no alimento que será preparado.
- Nunca utilize o Mixer diretamente em uma panela que estiver no fogo, pois isso pode causar queimaduras ou o produto pode ficar superaquecido.
- Nunca toque nas lâminas quando o Mixer estiver ligado à tomada. Nunca toque nenhuma parte em movimento.
- O Mixer é mais eficiente para líquidos menos espessos.
- Para evitar transbordamento, sempre prepare porções menores.
- Se as lâminas ficarem presas, desligue o aparelho da tomada antes de retirar os ingredientes que estiverem obstruindo-as. Tome muito cuidado



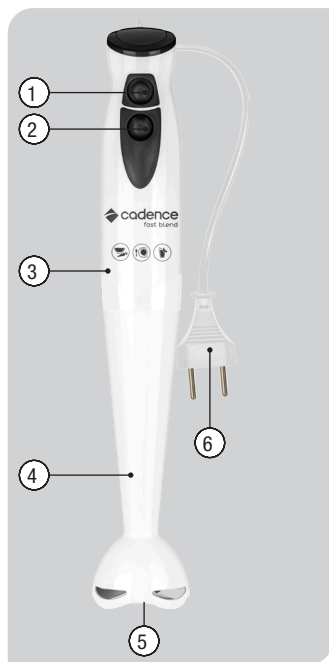
ao manusear as lâminas, pois elas podem causar ferimentos.

- Não use acessórios não recomendados pelo fabricante.
- Não utilize qualquer tipo de objeto para empurrar o alimento contra as lâminas com o Mixer ligado.
- Não adicione ao copo ingredientes com temperatura acima de 80°C.
- Nunca transporte o produto pelo cordão elétrico e nunca desligue o aparelho puxando pelo cordão elétrico. Segure firmemente o plugue e então puxe para desconectar.
- Sempre retire o plugue da tomada após sua utilização, quando estiver sendo limpo ou quando ocorrer algum problema durante sua utilização.
- Recomenda-se que as crianças sejam vigiadas para assegurar que elas não estejam brincando com o aparelho.
- Não permita que crianças usem o Mixer sem supervisão.
- Nunca coloque o Mixer em máquina de lavar louças.
- Mantenha o produto sempre limpo. Quando não estiver sendo utilizado, guarde o produto em local seco e seguro.

Somente para uso doméstico, interno e não comercial.



2 Componentes do produto



- ① Botão de velocidade baixa
- ② Botão de velocidade alta
- ③ Base principal
- ④ Haste destacável
- ⑤ Lâmina
- ⑥ Cordão elétrico com plugue

3 Utilizando seu mixer

O seu Mixer Cadence é perfeito para o preparo dos mais variados tipos de alimentos e seu funcionamento é muito simples: basta encaixar a haste na base principal e apertar o botão.

Conheça agora o seu produto e aproveite tudo o que ele pode oferecer.

1 Base principal: A base principal é o componente mais importante do seu Mixer, pois é onde se encontra o motor e onde se executa as



funções do aparelho. O motor do Mixer gera torques, ou pulsos, que são movimentos rápidos e vigorosos das lâminas, utilizados para o processamento de algumas categorias de alimentos.



Atenção

Nunca submerja a base principal do seu Mixer em água para não danificar o aparelho. Ao limpar a base, certifique-se de que a mesma esteja desconectada da tomada.

As lâminas são muito afiadas, por isso manuseie com cuidado.

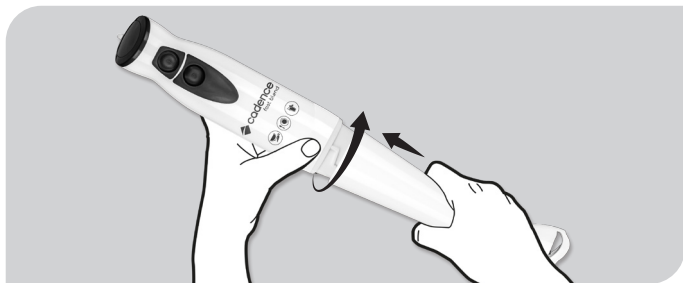
2 Haste Destacável: A haste destacável vem equipada com lâminas que são ideais para bater cremes e misturar alimentos, como cebolas, queijos, alho, cenouras e frozen drinks. Bate alimentos para preparo de cremes, massas, maionese e mousses. Prepara patês, purês, papinhas para bebês e sopas cremosas.

3 Encaixando a Haste na base principal: Para fixar a haste destacável na base principal, siga os seguintes passos:

[1] Encaixe a haste na abertura da base principal.

[2] Pressione e gire a haste até ouvir um “click”.

Para desencaixar a haste, retire o plugue da tomada, gire e retire a haste.





Atenção

Sempre certifique-se que o aparelho esteja desligado da tomada antes de encaixar ou remover a haste.

4 Utilizando seu Mixer

[1] Verifique se a tensão (voltagem) do Mixer é a mesma da tomada a ser utilizada e ligue o plugue.

[2] Coloque os ingredientes desejados no copo.

[3] Coloque a haste dentro do copo e abaixe o aparelho até o alimento.

[4] Aperte os botões de velocidades (1 ou 2) e pulse por 30 segundos com intervalos de repouso. Repita o processo até que o alimento esteja na consistência desejada.



Atenção

Não deixe o Mixer funcionar por mais de 1 minuto, pois pode danificar permanentemente o motor.

Observação

Alguns alimentos exigem uma pulsação constante por mais tempo. Para isso você deixa o motor em funcionamento por um tempo um pouco maior.



Atenção

Se as lâminas travarem durante o funcionamento, desligue aparelho imediatamente. Essa situação pode acontecer quando o aparelho está processando algum ingrediente rígido, como uma cenoura.

Desligue o aparelho da tomada, verifique o que travou a lâmina e retire-o. Recoloque o plugue na tomada e, ao reiniciar o processo, dê pulsos rápidos para se certificar de que as lâminas voltaram a girar normalmente.



4 Conservação e limpeza

Quando não estiver em uso, o Mixer deve ser armazenado em local seco e seguro, longe do alcance das crianças.

- Antes de limpar seu Mixer, retire o plugue da tomada.
- Este aparelho não necessita de lubrificação.
- Mantenha o produto sempre limpo para operar adequadamente.
- O cordão elétrico não deve ser torcido, puxado ou enrolado ao redor do aparelho.
- Se o cordão estiver torcido, distorça-o antes de utilizar o aparelho.
- A base do Mixer deve ser limpa com pano úmido. Nunca imerja a base na água ou dentro da máquina lava-louça.
- Nunca colocar a haste na máquina de lavar louças. Limpar o produto com um pano úmido e detergente neutro.
- Não use palha de aço, produtos abrasivos, saponáceos, álcool ou qualquer tipo de solvente, pois podem danificar o aparelho.

Cuidados com a lâmina

- Limpe sempre a lâmina após o uso para evitar que resíduos e restos de ingredientes ressequem, dificultando o processo de limpeza.
- Para uma limpeza adequada, posicione a lâmina dentro de um recipiente plástico com água limpa e um pouco de detergente neutro. Ligue o Mixer por alguns instantes. Enxágue a lâmina com água.
- Para secar a lâmina, segure o produto sobre a pia e ligue o Mixer por alguns instantes.
- Ao limpar a lâmina, cuide para que a haste não entorte ou quebre.



A Cadence Indústria e Comércio Ltda. garante o seu **Mixer de alimentos**, modelos MIX281, MIX291, MIX292, MIX293 E MIX294, contra defeitos de fabricação, pelo prazo de 6 (seis) meses, contado a partir da data da emissão da Nota Fiscal de compra.

No prazo de garantia estabelecido no parágrafo anterior, já está incluída a garantia legal, estando assim dividida:

Os 3 (três) primeiros meses – Garantia legal.

Os 3 (três) meses seguintes – Garantia especial, concedida pela Cadence Indústria e Comércio Ltda.

Esta garantia será válida somente mediante a apresentação da Nota Fiscal de compra deste produto.

As peças substituídas ou consertadas, durante o período de garantia, não terão o prazo de garantia, acima mencionado, estendido.

As garantias Legal e/ou Especial ficam invalidadas se:

- O defeito apresentado for ocasionado por uso indevido, em desacordo com este manual ou se ocasionado por fatores externos, como quedas, pancadas, defeitos na rede elétrica e raios.
- O produto for alterado, violado ou consertado por pessoas ou empresas não autorizadas pela Cadence.
- O produto for ligado à fonte de energia diferente daquela recomendada ao produto.
- O defeito for decorrente do uso do produto em situações



não domésticas ou em desacordo com o uso recomendado no Manual do Usuário.

- Houver sinais de violação do produto, remoção e/ou adulteração do número de série ou da etiqueta de identificação do produto.

As garantias Legal e/ou Especial não cobrem:

- Troca do produto caso haja condições de sanar os defeitos reclamados em garantia.
- Limpeza do produto. O produto deverá ser entregue na assistência técnica autorizada em boas condições de limpeza.
- Peças e acessórios sujeitos à quebra, como aqueles fabricados em material plástico ou vidro.
- Atendimentos domiciliares. Esta é uma garantia de balcão e, portanto, o consumidor deverá levar o produto até à assistência técnica autorizada.
- Danos sofridos pelo produto durante o transporte por terceiros, contratado pelo reclamante da garantia.
- Despesas de transporte do produto até a assistência técnica autorizada, assim como a sua posterior retirada.

A Cadence não autoriza nenhuma pessoa ou empresa a assumir em seu nome, qualquer outra responsabilidade relativa à garantia de seus produtos, além das aqui especificadas.

Para sua tranquilidade e atendimento em garantia, guarde este manual e a Nota Fiscal de compra do produto sempre à mão.





• www.cadence.com.br

Cadence Indústria e Comércio Ltda.

Rua Santos Maccarini, 650 - Bairro Machados

CEP 88371-904 Navegantes - SC

Fone: (47) 3347-9900

SAC: 0800 644 6442

CNPJ 03106170/0002-24

(M00 - 08072014)

Para encontrar a relação das Assistências Técnicas Autorizadas você pode ligar para **0800 644 6442**, em horário comercial, ou entrar no site **www.cadence.com.br**. Através do site você também pode tirar dúvidas, elogiar, sugerir ou reclamar. Para isso basta acessar **Contato**, preencher o formulário com seus dados e deixar seu comentário. A **Cadence** terá o maior prazer em responder.

Imagens ilustrativas

A Cadence reserva-se o direito de proceder alterações de seus produtos sem aviso prévio.