

Dimensões do Produto:

Altura total = 879 mm

Largura = 1497 mm

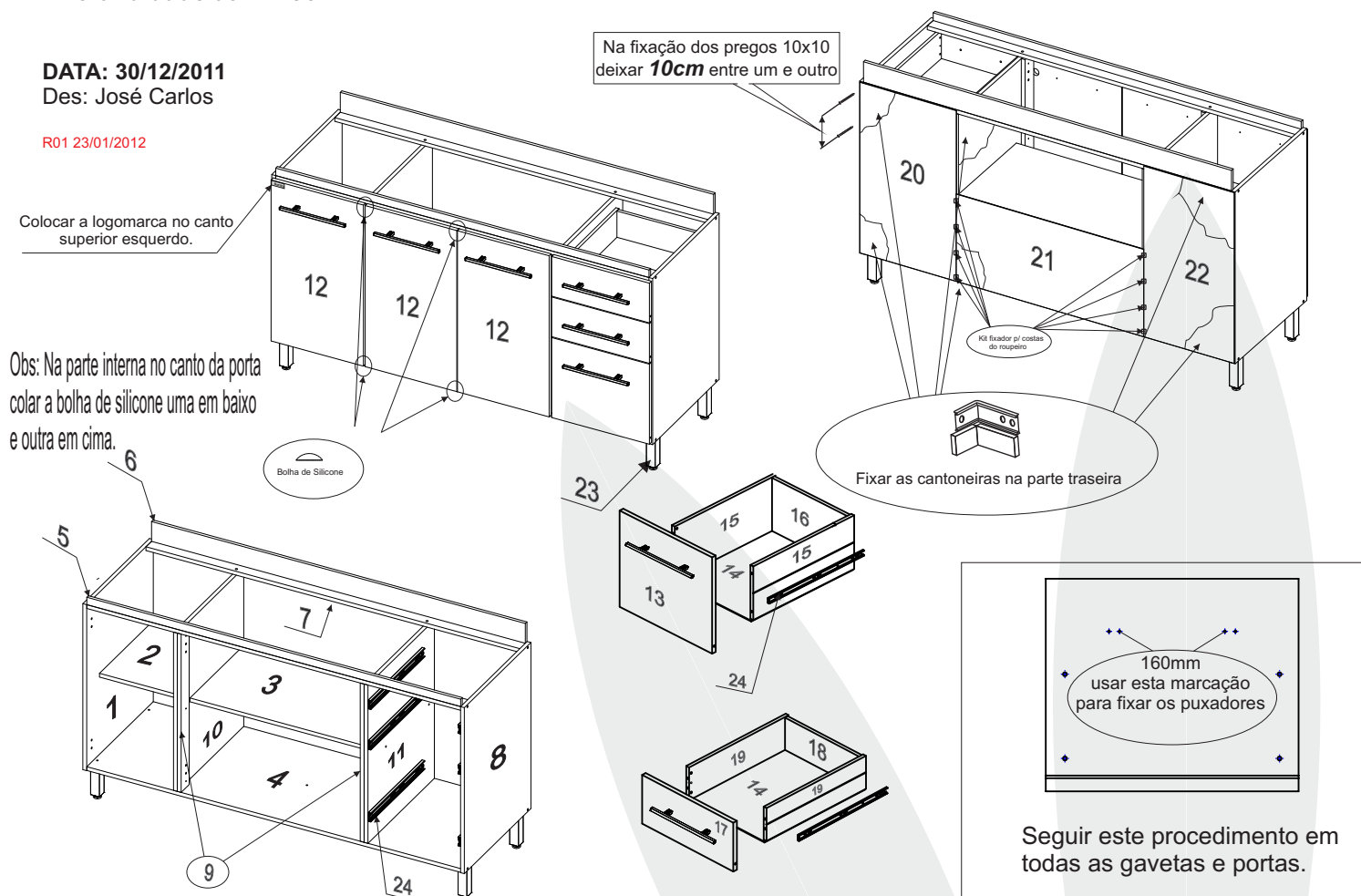
Profundidade total = 513 mm

Profundidade útil = 495 mm

DATA: 30/12/2011

Des: José Carlos

R01 23/01/2012

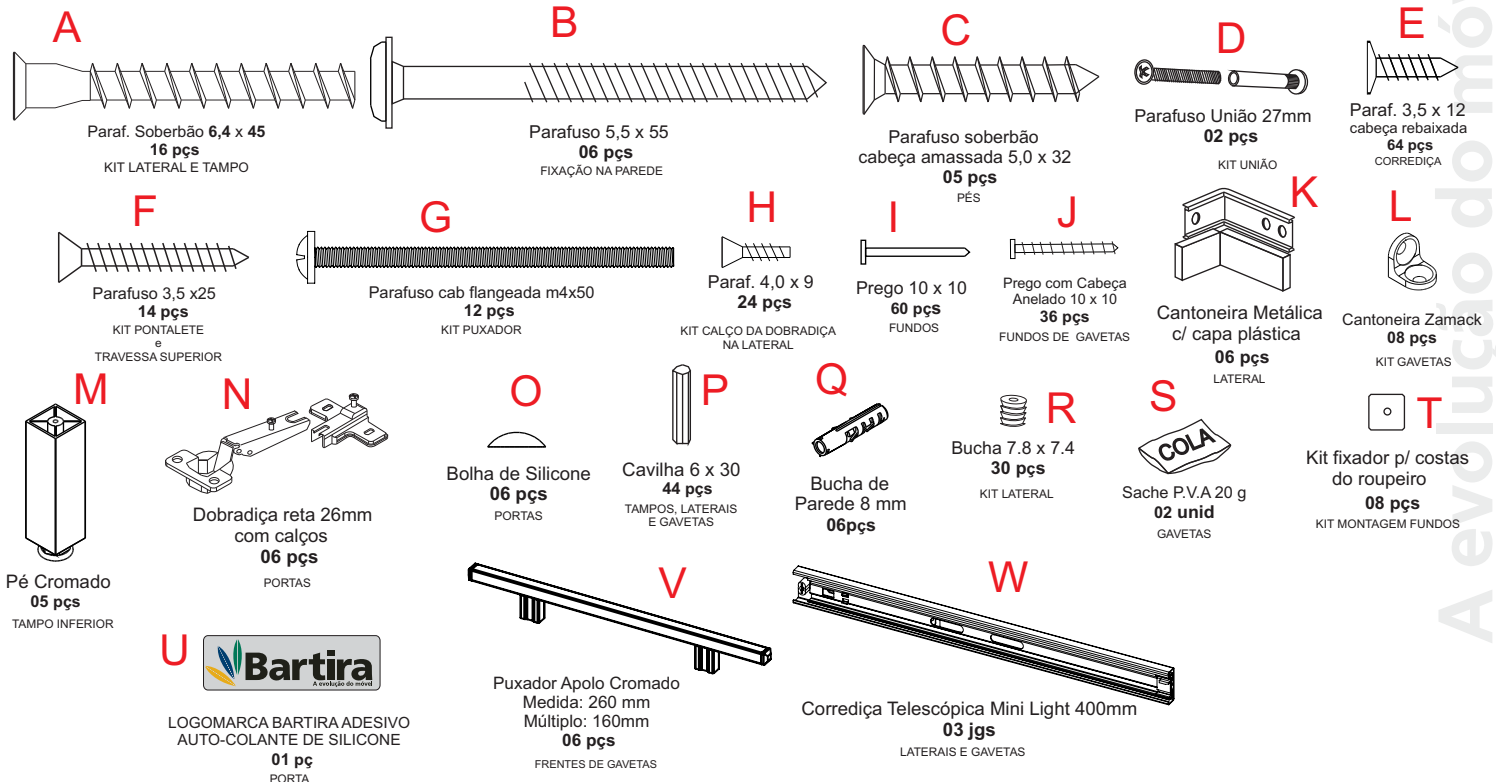


LEGENDA DOS PAINÉIS

Número	BRANCO	BRANCO PT	BR ÉBANO	CZ VES PTO	MD TWIST	CX 1-2	Peça	Qtde.
1	808431	808431	808431	808431	808440	2	Lateral Esquerda 670x495x15 mm	1
2	811360	811360	811360	811360	811394	1	Prateleira Pequena 340x400x15mm	1
3	808784	808784	808784	808784	808792	1	Prateleira Grande 733x400x15mm	1
4	811734	811734	811734	811734	811742	1	Tampo Inferior 1467x494x15mm	1
5	811815	811815	811815	811815	811815	1	Travessa Superior Pequena 1467x30x12mm	1
6	811840	811840	811840	811840	811840	1	Travessa Superior Grande 1467x80x12mm	1
7	811890	811890	811890	811890	811866	1	Travessa do Gabinete 1467x53x15mm	2
8	808458	808458	808458	808458	808466	2	Lateral Direita 670x495x15 mm	1
9	808830	808830	808830	808830	808849	1	Pontalete 639x60x15mm	2
10	811378	811378	811378	811378	811408	2	Divisor Esquerdo 639x494x15mm	1
11	808660	808660	808660	808660	808679	2	Divisor Direito 639x494x15mm	1
12	811416	811416	811416	811432	811483	1	Porta 650x361x15mm	3
13	808563	808547	808555	808547	808571	1	Frente do Gavetão com canal 384x323x15mm	1
14	809381	809381	809381	809381	809381	1	Fundo de Gaveta/Gavetão 424x336x2.5mm	3
15	803146	803146	803146	803146	803146	2	Lateral de Gaveta com Canal 420x180x12mm	2
16	808601	808601	808601	808601	808601	2	Contra Frente do Gavetão 314x178x12mm	1
17	808482	808580	808598	808580	808490	1	Frente de Gaveta com canal 384x160x15mm	2
18	808610	808610	808610	808610	808610	2	Contra Frente de Gaveta 314x106x12mm	2
19	803138	803138	803138	803138	803138	2	Lateral de Gaveta com Canal 420x108x12mm	4
20	811386	811386	811386	811386	811416	1	Fundo Direito 665x360x2.5mm	1
21	811947	811947	811947	811947	811912	1	Fundo Central 748x340x2.5mm	1
22	809420	809420	809420	809420	809403	1	Fundo do Gaveteiro 665x384x2.5mm	1
23	Ferragem	Ferragem	Ferragem	Ferragem	Ferragem	1	Pés Quadrado c/ Regulagem de Altura 128x35x35 mm	5
24	Ferragem	Ferragem	Ferragem	Ferragem	Ferragem	1	Corrediça Telescópica Mini Light (Cx Redonda) 400x35x20	3Jgs

GABINETE PIA 150 3P 2Gvt 1Gvtão GLAMOUR

ATENÇÃO: Os parafusos foram desenhados em tamanho real para conferência



PROCEDIMENTO PARA MONTAGEM DO GABINETE PIA 150 3P 2Gvt 1Gvtão GLAMOUR

1 - DESEMBALAR O MÓVEL E PREPARAR AS PEÇAS COM AS FERRAGENS

- 1.1 Colocar a caixa com o carimbo da empresa para baixo. Abrir a mesma utilizando-a como forro
- 1.2 Separar as peças e as ferragens. Montar as ferragens nas peças de acordo com os kits
- 1.3 Parafusar as correções no divisor e na lateral do lado direito.
- 1.4 Parafusar os calços de dobradiça no pontalete e na lateral do lado esquerdo.
- 1.5 Montar as travessas do gabinete e o tampo inferior entre as laterais.
- 1.6 Parafusar o pontalete no divisor.

2 - MONTAGEM DO CORPO

- 2.1 Montar na lateral esquerda o tampo inferior e as travessas superiores.
- 2.2 Instalar o divisor entre as travessas do gabinete e o tampo inferior.
- 2.3 Instalar a prateleira entre o divisor e a lateral esquerda.
- 2.4 Montar as travessas superiores sobre as travessas do gabinete.
- 2.5 Fechar a montagem com a lateral direita.

3 - MONTAGEM DOS ACESSÓRIOS

- 3.1 Montar quatro cantoneiras Metálicas, duas em cada lateral (usar parafuso 3,5x12)

4 - INSTALAÇÃO NA PAREDE

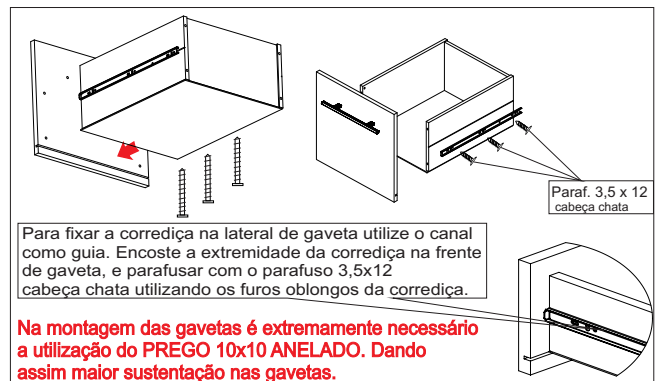
- 4.1 Será instalado na parede utilizando 4 parafusos 5,5 x 55, parafusados nas cantoneiras metálicas.

É recomendado usar instrumento de nível sobre o tampo do armário a fim de mantê-lo equilibrado.

- 4.2 Com broca de vídea 8mm, através do orifício da cantoneira, furar o fundo do armário e ao mesmo tempo a parede. Em seguida, colocar no furo da parede a bucha Ø8mm e, por dentro dela, usar o parafuso 5,5 x 55mm no qual fará a fixação do armário na parede utilizando o mesmo procedimento na travessa auxiliar.

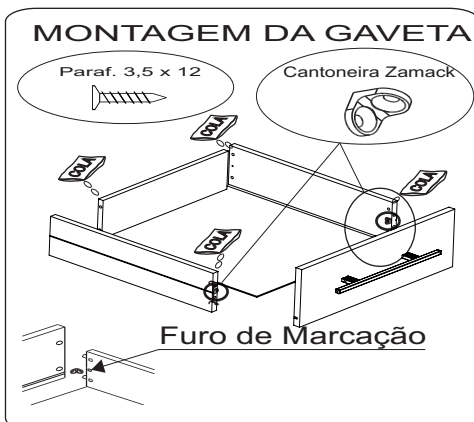
5 - FINALIZANDO A MONTAGEM.

- 5.1 Montar as gavetas e o gavetão, fazer as regulagens necessárias.
- 5.2 Fazer a união deste armário com outro armário da cozinha utilizando parafuso de união 27mm

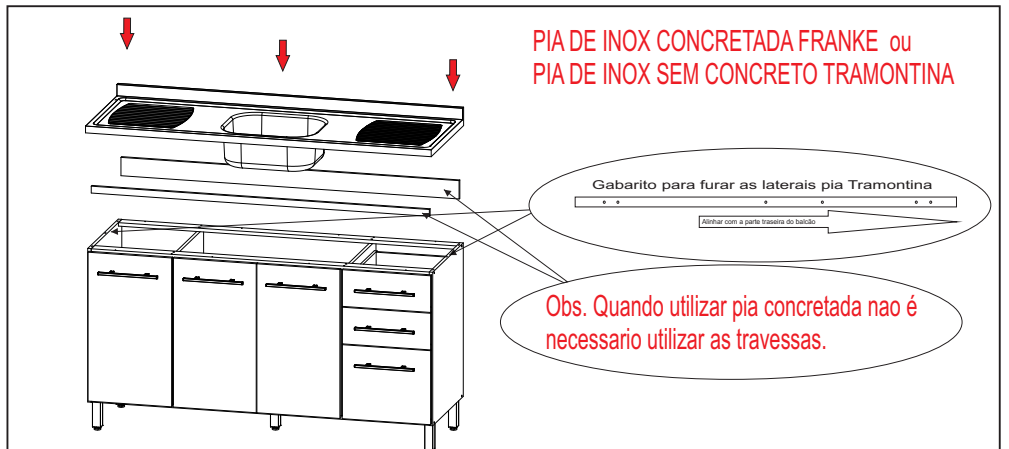


FIXAÇÃO DO FUNDO DE GAVETA NA FRENTE DE GAVETA:

Para fixar o fundo de gaveta na frente de gaveta basta encaixar o fundo de gaveta na frente de gaveta.



Unir as laterais de gaveta na frente de gaveta com cavilhas (utilizar **BASTANTE** cola neste processo). Após esta montagem fixar na lateral de gaveta a cantoneira ZAMACK utilizando a marcação entre os dois furos da lateral de gaveta, conforme figura ao lado. Após a fixação da cantoneira zamack na lateral de gaveta, fixa-la na frente de gaveta. (UTILIZAR O PARAFUSO 3,5x12mm). Em seguida fixar a contra frente nas laterais de gaveta com cavilhas, também utilizando cola neste processo. Pregos o fundo da gaveta nas laterais de gaveta e contra frente. Fixar as correções telescópicas nas laterais das gavetas e o puxador na frente da gaveta encerrando assim a montagem da gaveta



PROCEDIMENTO PARA COLOCAÇÃO DA PIA NO GABINETE

PASSOS:

- 1- Usar o Gabarito Contido na Embalagem para Furar as Laterais.
- 2- Posicionar Sobre o Topo da Lateral e Fixar os Parafusos Conforme Indicação.
- 3- Parafusar nos Pontos Indicados Conforme Desenho.
- 4- Encaixar a Pia Puxando-a da Frente para Trás.
- 5- Parafusar as Travessas Pequena e Grande.
- 6- Fixar o Gabinete na Parede (OPCIONAL).
- 7- Instalar as Portas e Gavetas.