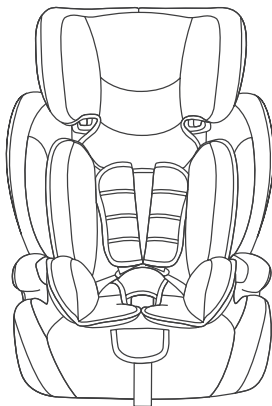


WEEGO

CADEIRA PARA AUTO MYRIDE

Para crianças de 9 a 36 kg (I, II, III)



MANUAL DE INSTRUÇÕES

4003 · 4004 · 4005

VERSÃO: 05/2017

 **ATENÇÃO: GUARDE AS INSTRUÇÕES PARA FUTURA CONSULTA, FAVOR LER O MANUAL DE INSTRUÇÕES ANTES DE USAR O PRODUTO.**

ATENÇÃO: ESTE PRODUTO É APROPRIADO PARA CRIANÇAS COM PESO ENTRE 9KG A 36KG.

GRUPO I: 9KG-18KG (APROX. 9 MESES - 4 ANOS)

GRUPO II: 15KG-25KG (APROX. 3 ANOS - 7 ANOS)

GRUPO III: 22KG-36KG (APROX. 6 ANOS - 12 ANOS)

ÍNDICE

| | |
|---|-----------|
| AVISOS IMPORTANTES..... | 4 |
| ADEQUAÇÃO..... | 6 |
| APLICAÇÃO NO VEÍCULO..... | 6 |
| CONHECENDO O PRODUTO..... | 7 |
| PARA GRUPO I..... | 8 |
| PARA GRUPO II E III..... | 11 |
| REMOÇÃO DA CAPA..... | 14 |
| CUIDADOS DIÁRIOS E MANUTENÇÃO..... | 15 |
| INSTRUÇÕES DE LAVAGEM..... | 15 |
| GARANTIA..... | 15 |



AVISOS IMPORTANTES

- Este produto é apropriado para crianças com peso compreendido entre 9kg a 36kg.
- Para Grupo I (de 9 a 18kg): A cadeira deve ser instalada somente no banco de trás do automóvel e a criança deve sempre estar presa pelo cinto da cadeirinha e esta pelo cinto do automóvel.
- Para Grupo II (de 15 a 25kg): A cadeira deve ser instalada somente no banco de trás do automóvel. A cadeira e a criança devem sempre estarem presas pelo cinto de segurança do veículo.
- Para Grupo III (de 22 a 36kg): A cadeira deve ser instalada somente no banco de trás do automóvel. A cadeira e a criança devem sempre estarem presas pelo cinto de segurança do veículo .
- Siga todas as instruções deste manual para que a criança tenha a maior proteção possível em caso de acidente.
- Este equipamento é projetado para ser utilizado apenas em bancos veiculares voltados para frente.
- Este dispositivo de retenção para crianças foi projetado para absorver parte da energia de um impacto do veículo, de forma a reduzir o risco do usuário, em casos de colisão ou de desaceleração repentina do veículo, limitando o deslocamento do corpo da criança.
- O equipamento desocupado (que não esteja sendo utilizado) deve ser corretamente posicionado e instalado, para que durante o uso cotidiano do veículo, não fique preso por um assento móvel ou a uma porta do veículo. Podendo também ser guardado no porta malas.
- Nunca efetue qualquer modificação ou acréscimo no dispositivo de retenção para crianças em veículos automotivos. O conjunto de componentes do dispositivo de retenção foi testado e aprovado para proteger a criança. Desta forma, o responsável por qualquer alteração no dispositivo de retenção, descaracterizando assim as condições da certificação, afetará a segurança da criança.
- Nunca transporte a criança sem um equipamento de retenção ou num equipamento que não seja adequado a sua idade, peso e altura, pois, desta forma, ela estará em maior risco de sofrer lesão em caso de um acidente.
- Por se tratar de um item de segurança, nunca adquira um produto usado, principalmente por não serem conhecidos os esforços a que o produto foi submetido anteriormente.



AVISOS IMPORTANTES

- Caso este produto tenha sido submetido a violento esforço em um acidente, substitua-o imediatamente.
- Nunca deixar a criança no dispositivo de retenção para crianças em veículos automotivos, sem a devida supervisão de um adulto.
- Nunca deixe a criança sozinha no veículo.
- Um dos grandes objetivos dos dispositivos de retenção é evitar ao máximo que o corpo da criança sofra movimento. Desta forma, antes de sair com o veículo, certifique-se de que o dispositivo de retenção esteja bem firme no banco do veículo, e este dispositivo devidamente afivelado à criança.
- É importante destacar que a utilização de almofadas de adaptação para bebês deve contornar a cabeça, e não apoiar, para não prejudicar o pescoço da criança. E ainda, o fabricante deve deixar claro até quando (idade ou altura do bebê) este adaptador deve ser utilizado. Quando não existe esse adaptador de cabeça, mas a cadeira parece ser grande para o bebê (no caso das conversíveis quando o bebê é recém-nascido), é recomendado o uso de rolinhos de toalha de algodão para dar sustentação ao corpo e cabeça do bebê.
- Nunca deixe bagagens ou outros objetos passíveis de causar ferimentos próximos da criança.
- Apropriado se o veículo estiver equipado com cinto de segurança de três pontos / estático / com retrator.
- Este é um dispositivo de retenção para crianças da categoria universal. Ele é aprovado para uso geral em veículos e se adapta na maioria, mas não em todos os assentos de carros.
- A correta adaptação é apropriada se o fabricante do veículo declarar no manual que o veículo aceita um dispositivo de retenção para crianças universal para este grupo de idade.
- Sob nenhuma circunstância esse dispositivo deve ser instalada em um assento de passageiro equipado com airbag. Isto pode representar grande perigo.
- Em uma emergência seu filho pode ser rapidamente liberado pressionando-se o botão vermelho na fivela do cinto de segurança.
- Em caso de dúvida, consulte o fabricante do dispositivo de retenção para crianças ou o revendedor.
- Guardar este manual de instruções para eventuais consultas.

Obrigado por escolher nossa cadeira infantil para veículo. Para obter a proteção mais abrangente para seu filho, favor ler cuidadosamente e seguir a instrução para a instalação correta e guardar para uso futuro. Se tiver alguma dúvida, favor entrar em contato.

Esta é uma cadeirinha infantil para veículo "Universal" e está em conformidade com as normas brasileiras para uso geral em veículos.

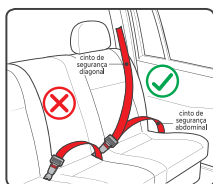
ADEQUAÇÃO

Esta cadeira é apropriada para crianças de 9kg a 36kg, para mais detalhes consulte abaixo:

Grupo I: 9kg (9 meses) a 18kg (4 anos)

Grupo II: 15kg (3 anos) a 25kg (7 anos)

Grupo III: 22kg (6 anos) a 36kg (12 anos)



✓ Ajuste correto/ adequado

✗ Ajuste incorreto/ inadequado

O produto somente pode ser usado em um veículo com cinto de segurança de 3 pontos aprovados pelas normas brasileiras ou padrão equivalente.

Nunca use cinto de segurança de 2 pontos.

A cadeirinha para veículos somente deve ser instalada com uso de cinto de segurança abdominal e diagonal.

APLICAÇÃO NO VEÍCULO



Lugar não autorizado para a fixação da cadeira infantil para auto;

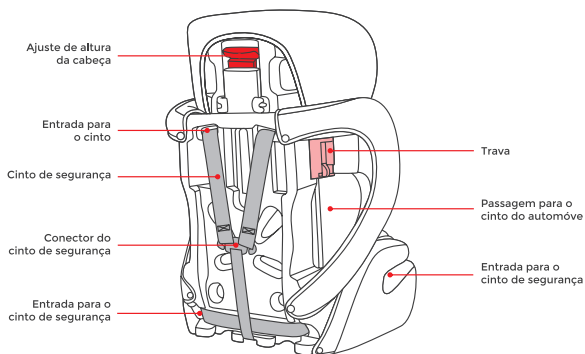
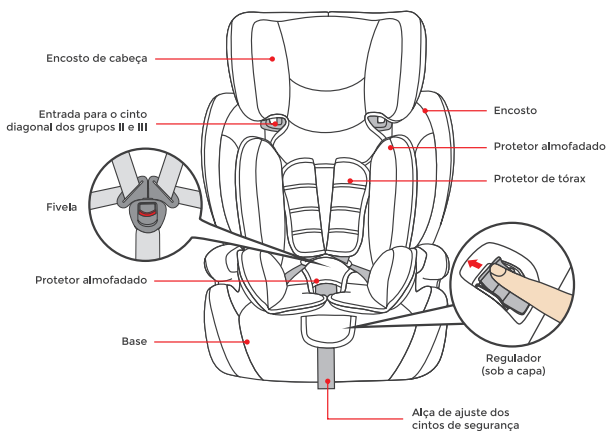


Tenha cuidado ao instalar a cadeirinha infantil para veículo. A instalação é permitida somente se houver cinto de 3 pontos. A cadeirinha não pode ser instalada na área de efeito de um airbag.



Instalação segura da cadeirinha infantil para veículo.

CONHECENDO O PRODUTO



AVISO IMPORTANTE!



GRUPO I

A criança deverá ser fixada com o próprio cinto de segurança da cadeira quando pertencer ao grupo I (9 a 18kg).



GRUPO II E III

A criança deverá ser fixada pelo cinto de segurança do carro quando pertencerem ao grupo II (15-25kg) e III (22-36kg).

PARA GRUPO I

INSTALAÇÃO DA CADEIRA NO AUTOMÓVEL (GRUPO I)

Adequado a crianças com peso entre 9 e 18 kg, e idade entre 9 meses e 4 anos.

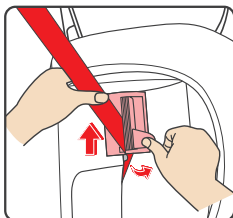


Passo1.: Coloque a cadeirinha infantil voltada para a frente no banco do automóvel e certifique-se de que o encosto do assento da criança está firmemente pressionado contra o encosto do banco do automóvel.

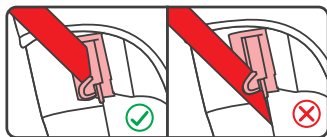
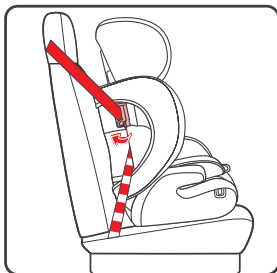
Insira o cinto diagonal juntamente com o cinto abdominal pela entrada do encosto.



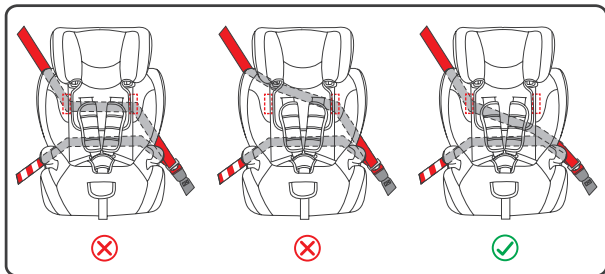
Passo2.: Encaixe o cinto na fivela do automóvel até ouvir um "click".

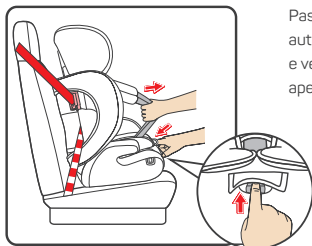


Passo 3.: Prenda o cinto diagonal na trava da cadeira



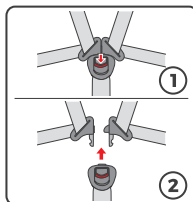
Atenção! Prenda o cinto diagonal na trava da forma correta, conforme imagem acima.





Passo 4: Puxe o cinto de segurança do automóvel, siga a direção da seta vermelha e verifique se o cinto está suficientemente apertado.

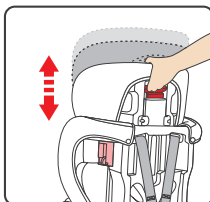
ACOMODANDO A CRIANÇA NA CADEIRA (GRUPO I)



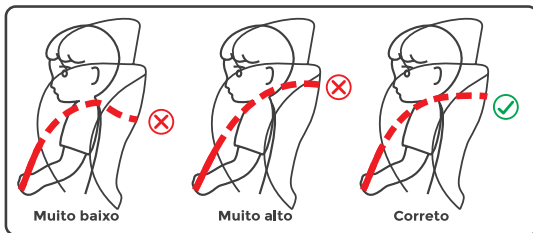
Passo1: Afrouxe os cintos



Passo2: Solte a fivela

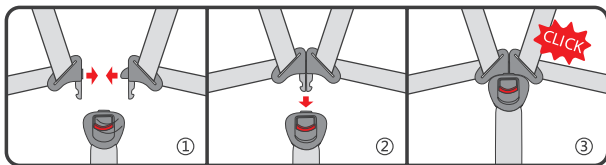


Passo3: Acomode a criança na cadeira



Passo 4: Puxe o regulador de altura para ajustar a altura do cinto de segurança e o encosto de cabeça de acordo com a altura da criança.

Observação! A altura do cinto de segurança é ajustada levantando-se o encosto de cabeça.



Passo 5: Alinhe as linguetas do cinto da esquerda e da direita e insira na fivela até ouvir um "clique".

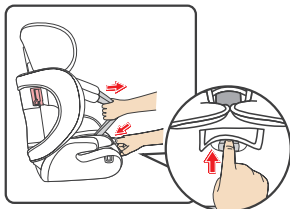


Passo6: Puxe as alças dos ombros para cima para remover a folga do cinto de segurança na região do abdômen, em seguida, puxe a alça de ajuste até que o cinto de segurança esteja totalmente apertado.

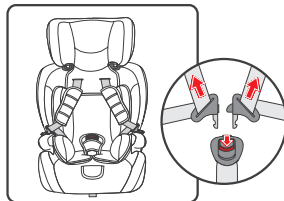
PARA GRUPO II E III

INSTALAÇÃO DA CADEIRA NO AUTOMÓVEL (GRUPO II E III)

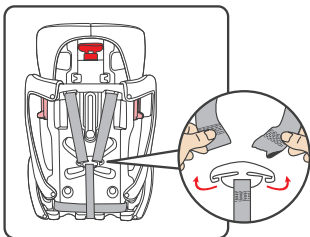
Adequado a crianças com peso entre 15 e 36 kg, e idade entre 4 e 12 anos, aproximadamente.



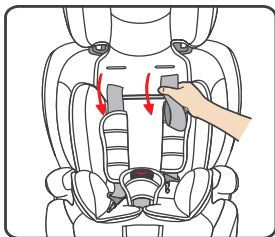
Passo 1: Remova a fivela e o protetor do assento da cadeira. Afrouxe os cintos



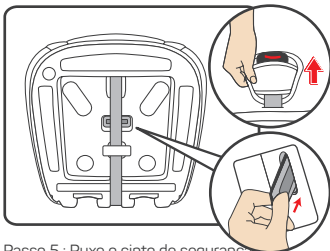
Passo 2: Solte a fivela



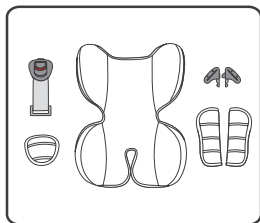
Passo 3: Deslize ambas as alças do cinto de segurança dos conectores do cinto de segurança.



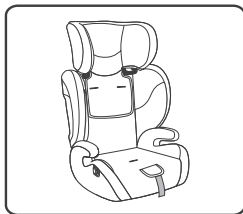
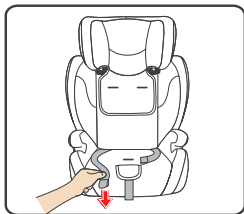
Passo 4: Puxe as alças de ombro.



Passo 5: Puxe o cinto de segurança na fenda da parte inferior da cadeira.



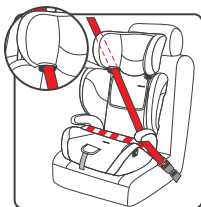
Passo 6: Mantenha a almofada de proteção e os acessórios em local seguro.



ACOMODANDO A CRIANÇA NA CADEIRA (GRUPO II E III)



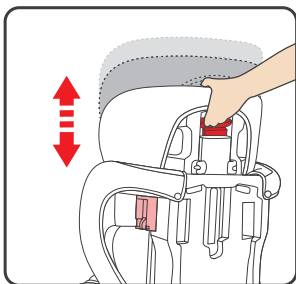
Passo 1: Passe o cinto abdominal por baixo do apoio de braço



Passo 2: O cinto diagonal deve passar pelo cadeira no espaço ao lado do apoio de cabeça

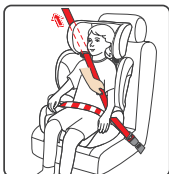


Passo 3: Insira o cinto na fivela do banco do automóvel até ouvir um "CLIQUE"



Passo 4: Use o regulador de altura para ajustar o apoio de cabeça de acordo com a altura da criança. O espaço entre o cinto próximo à cabeça e a criança deve ser de 2 dedos de largura. As alças do cinto de segurança devem estar niveladas ou logo acima dos ombros da criança





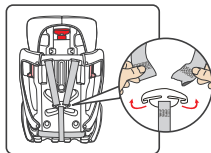
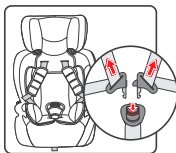
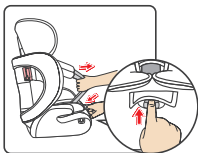
Passo 5: Coloque o cinto de segurança e certifique-se de que está suficientemente preso. **Importante:** Certifique-se de que o cinto abdominal esteja afivelado para baixo, de modo que a pelve fique firmemente envolvida.

REMOÇÃO DA CAPA

Passo 1: Solte o cinto de segurança.

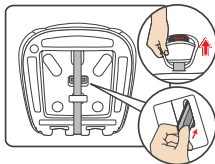
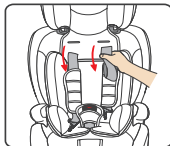
Passo 2: Libere a fivela

Passo 3: Deslize ambas as alças do cinto de segurança dos conectores do cinto de segurança.



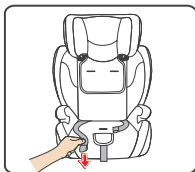
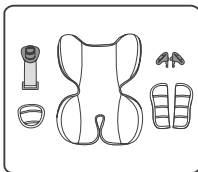
Passo 4: Puxe os cintos do ombro para a frente.

Passo 5: Retire o cinto de segurança da fenda na parte inferior da cadeirinha.



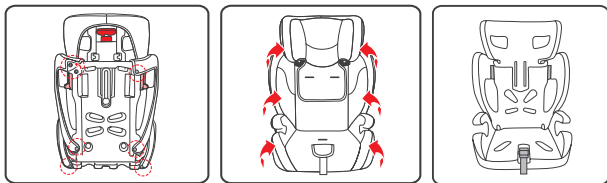
Passo 6: Mantenha a almofada protetora e os acessórios em local adequado.

Passo 7: Remova as alças de ombro da cadeirinha



Passo 8: Vire a cadeirinha para trás e destrave as travas do cinto.

Passo 9: Puxe em todas as direções para retirar a capa. Para colocar a capa de tecido siga as instruções acima na ordem inversa



CUIDADOS DIÁRIOS E MANUTENÇÃO

1. Em caso de uso diário, verifique periodicamente a cadeirinha infantil, a qual deve ser substituída após um acidente.
2. Mantenha esta cadeirinha infantil em local seco e ventilado para evitar mofo.
3. Se a cadeirinha infantil ficar empoeirada, limpe o cinto de segurança e as peças de plástico utilizando uma esponja úmida e deixe secar naturalmente.
4. Se alimentos ou bebidas caírem acidentalmente na fivela, desmonte o cinto de segurança da cadeirinha infantil e enxague-a suavemente com água morna. Deixe secar naturalmente.

INSTRUÇÕES DE LAVAGEM

Nunca use qualquer solvente, detergente químico ou lubrificante em qualquer parte da sua cadeira.



Lavagem à mão, temperatura inferior a 30 graus



Não utilize alvejante.



Limpe a seco com qualquer solvente, exceto tricloroetileno.



Não utilize máquina de secar roupas.



Não passe a ferro.

GARANTIA

Esse produto possui 1 ano de garantia contra defeitos de fabricação, já incluso o período de garantia legal de 90 (noventa) dias, com início a partir da data de emissão da NF.

WEEGO

www.lojaweego.com.br

Importado por: CNPJ 59.717.553/0006-17

Produto fabricado na China

SAC: Em caso de dúvidas, ligue durante o horário comercial para
(0xx11) 3198-5880 (cobertura para todo o Brasil).

As marcas aqui citadas são registradas por seus respectivos
fabricantes e, juntamente com as imagens, foram aqui utilizadas
como efeito ilustrativo.