

Esta é sua bicicleta dobrável SMART CICLO / SMART PRO



1. Guidão
2. Ajuste de altura do guidão
3. Tubo inferior do guidão
4. Suporte do guidão
5. Pedivela
6. Pedal
7. Corrente
8. Canote do selim
9. Selim
10. Tubo do Selim com engate rápido
11. Articulação do Quadro

Por favor, consulte o diagrama dos componentes acima da sua bicicleta dobrável .



Quando dobrado, o guidão deve estar com as rodas para cima.



Gire a parte frontal do quadro, como mostra a figura e certifique-se que o parafuso do engate rápido se encaixa perfeitamente na parte traseira do quadro.



Aperte a trava do engate rápido, pressionando a haste com firmeza.

Nota: A trava deve ser posicionada para baixo, como na imagem, para evitar contacto com a perna enquanto pedala.

Nota: Você pode ajustar a tensão do engate rápido, se apertar ou afrouxar o mecanismo de fixação.



Empurre para baixo o suporte do guidão e certifique-se que o parafuso do engate rápido se encaixe corretamente na base do guidão dobrável.



Levante na vertical a haste do engate rápido e gire em torno para efetuar o travamento.

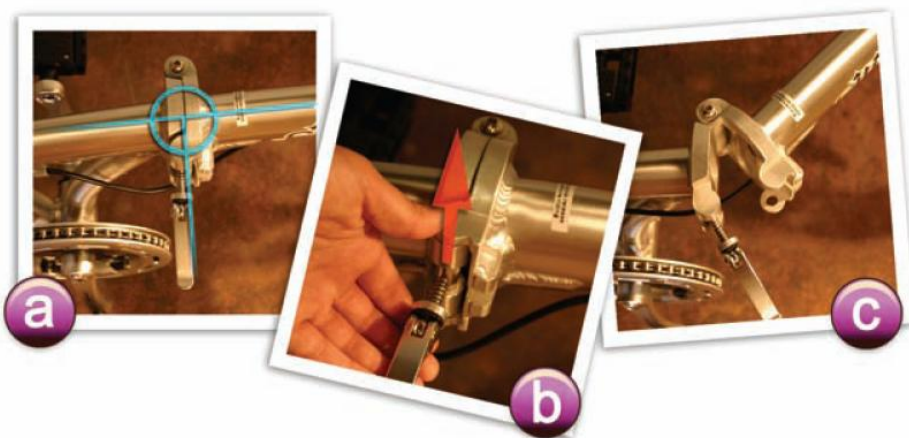


Aumentar a altura do guidão, conforme sua necessidade é apertar a haste do engate rápido.



Para ajustar a altura do selim, solte a haste do engate rápido, coloque o Selim na altura desejada e volte a haste na posição de travamento.

Dicas rápidas



A armação dobrável do quadro, está conectada a um pino de travamento vertical para a segurança.

Para dobrar o quadro de

(A) a posição destravada do quadro, liberação do engate rápido perpendicular ao quadro da bicicleta.

(B) Empurre a haste vertical para liberar o pino de travamento da estrutura.

(C) Soltando a haste do engate rápido, você irá soltar a parte traseira da dianteira, como mostra a figura.



Não exceda a pressão máxima dos pneus. Verifique a pressão dos pneus antes de cada passeio.