

## Turning on the computer

Allumer l'ordinateur / Ligar o computador / Ενεργοποίηση του υπολογιστή / Ligar o computador

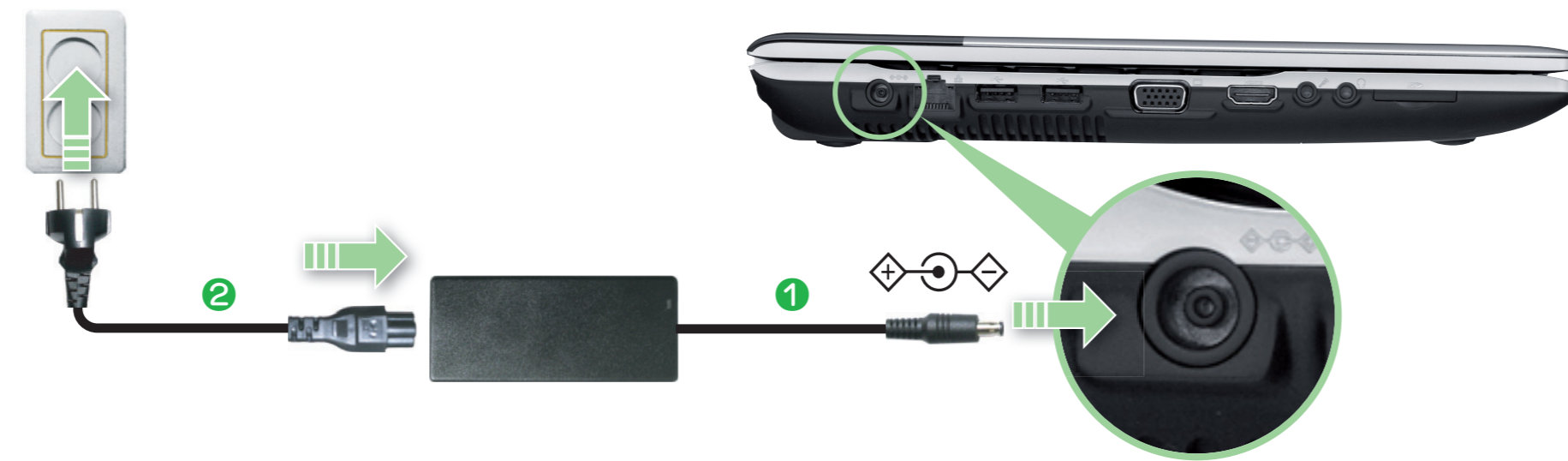
### 1 Attaching the Battery

Mettre en place la pile / Colocar a bateria / Τοποθέτηση της μπαταρίας / Conectar a bateria



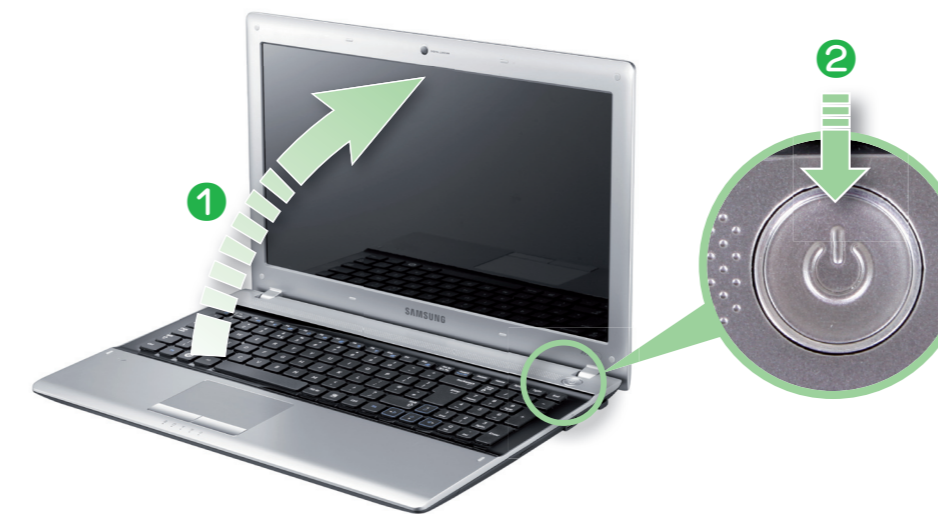
### 2 Connect the AC adapter

Raccorder l'adaptateur CA / Ligar o transformador de CA / Σύνδεση του τροφοδοτικού AC / Conecte o adaptador CA



### 3 Turning on the computer

Allumer l'ordinateur / Ligar o computador / Ενεργοποίηση του υπολογιστή / Ligar o computador

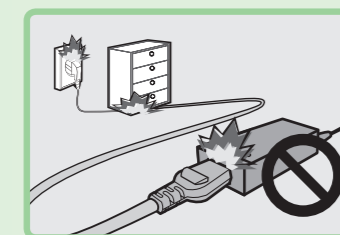


### 4 Follow the on-screen instructions

Suivez les instructions à l'écran / Siga as instruções apresentadas no ecrã / Ακολουθήστε τις οδηγίες στην οθόνη / Siga as instruções na tela

#### Warning

- Use only the AC adapter supplied with the product. Using another adapter may cause the screen to flicker.
- Do not bend the power cord excessively or do not place a heavy object over the power cord. If the cord is damaged, it may cause electric shock or fire.
- The power plug and wall outlet figures may differ depending on the country specifications and the product model.



#### Avertissement

- Utilisez uniquement l'adaptateur CA fourni avec le produit. Si vous utilisez un autre adaptateur, l'écran est susceptible de clignoter.
- Ne pliez pas le cordon d'alimentation de façon excessive et ne placez pas d'objets lourds dessus. Si le cordon est endommagé, il peut provoquer un choc électrique ou un incendie.
- Les illustrations de la fiche d'alimentation et de la prise murale peuvent varier selon les spécifications du pays concerné et selon le modèle de l'appareil.

#### Aviso

- Utilize o produto apenas com o transformador de CA fornecido. Se utilizar outro transformador, pode provocar o funcionamento irregular do ecrã.
- Não dobre demasiado o cabo de alimentação, nem coloque objectos pesados em cima do mesmo. Se o cabo estiver danificado, pode provocar um choque eléctrico ou um incêndio.
- As figuras da ficha de alimentação e da tomada de parede podem ser diferentes dependendo das especificações do país e do modelo do produto.

#### Προειδοποίηση

- Χρησιμοποιείτε μόνο το τροφοδοτικό που συνοδεύει το προϊόν. Η χρήση άλλου τροφοδοτικού ενδέχεται να κάνει την οθόνη να τρεμοπαίζει.
- Μη λυγίζετε υπερβολικά το καλώδιο ρεύματος και μην τοποθετείτε βαριά αντικείμενα επάνω στο καλώδιο ρεύματος. Αν υποστεί ζημιά το καλώδιο, ενδέχεται να προκληθεί ηλεκτροπληξία ή πυρκαγιά.
- Οι εικόνες του φις ρεύματος και της πρίζας ενδέχεται να διαφέρουν, ανάλογα με τις προδιαγραφές της χώρας και το μοντέλο του προϊόντος.

#### Aviso

- Use somente o adaptador CA fornecido com o produto. A utilização de outro adaptador pode fazer com que a tela fique tremulando.
- Não dobre o cabo da alimentação de modo excessivo nem coloque objetos pesados sobre o mesmo. Se o cabo for danificado, poderá ocorrer choque elétrico ou incêndio.
- As imagens do plugue de energia e da tomada poderão diferir dependendo das especificações do país e do modelo do produto.

SAMSUNG

SAMSUNG RV415/RV420/RV515/  
RV520/RV711/RV720

## Quick Start Guide

Guide de démarrage rapide

FRE

Manual de iniciação rápida

POR

Οδηγός γρήγορου ξεκινήματος

GRE

Guia de início rápido

BRA



### About the User Guide



Start your computer, and click [Samsung Support Center > User Guide](#) to read the User Guide file.

Démarrez l'ordinateur, et cliquez sur [Samsung Support Center > User Guide \(Guide de l'utilisateur\)](#) pour lire le fichier Guide de l'utilisateur.

Inicie o computador e clique em [Samsung Support Center > User Guide \(Manual do utilizador\)](#) para ler o ficheiro do Manual do utilizador.

Εκκινήστε τον υπολογιστή σας και κάντε κλικ στο [Samsung Support Center > User Guide \(Οδηγός χρήσης\)](#) για να διαβάσετε το αρχείο του Εγχειριδίου χρήσης.

Inicie o computador e clique em [Samsung Support Center > User Guide \(Guia do Usuário\)](#) para ler o arquivo do Guia do usuário.



BA68-07322G10 110228

## Notice

Remarque / Aviso / Ειδοποίηση / Aviso

- ENG** The items included in the package may vary depending on your selection of the optional items. The image shown on the cover may differ from the product.
- FRE** Les éléments contenus dans le coffret peuvent varier selon les options sélectionnées. L'illustration de la couverture peut être différente du produit.
- POR** Os acessórios incluídos na embalagem podem variar consoante a seleção dos acessórios opcionais. A imagem existente na capa pode ser diferente do produto.
- GRE** Τα αντικείμενα που περιέχονται στη συσκευασία ενδέχεται να διαφέρουν, ανάλογα με τις επιλογές προαιρετικών αντικειμένων που έχετε κάνει. Η εικόνα που φαίνεται στο εξώφυλλο ενδέχεται να διαφέρει από το προϊόν.
- BRA** Os itens incluídos no pacote podem variar dependendo da sua seleção de itens opcionais. A imagem mostrada na capa poderá variar de acordo com o produto.

## Basic Items

Éléments livrés de série / Acessórios básicos / Βασικά αντικείμενα / Itens básicos



**Computer**  
Ordinateur  
Computador  
Υπολογιστής  
Computador



**Standard Battery**  
Batterie standard  
Bateria padrão  
Τυπική μπαταρία  
Bateria padrão



**AC Adapter**  
Adaptateur CA  
Transformador de CA  
Τροφοδοτικό AC  
Adaptador CA



**Power Cable**  
Cordon d'alimentation  
Cabo de alimentação  
Καλώδιο ρεύματος  
Cabo de alimentação

## Overview

Présentation / Apresentação geral / Επισκόπηση / Visão geral

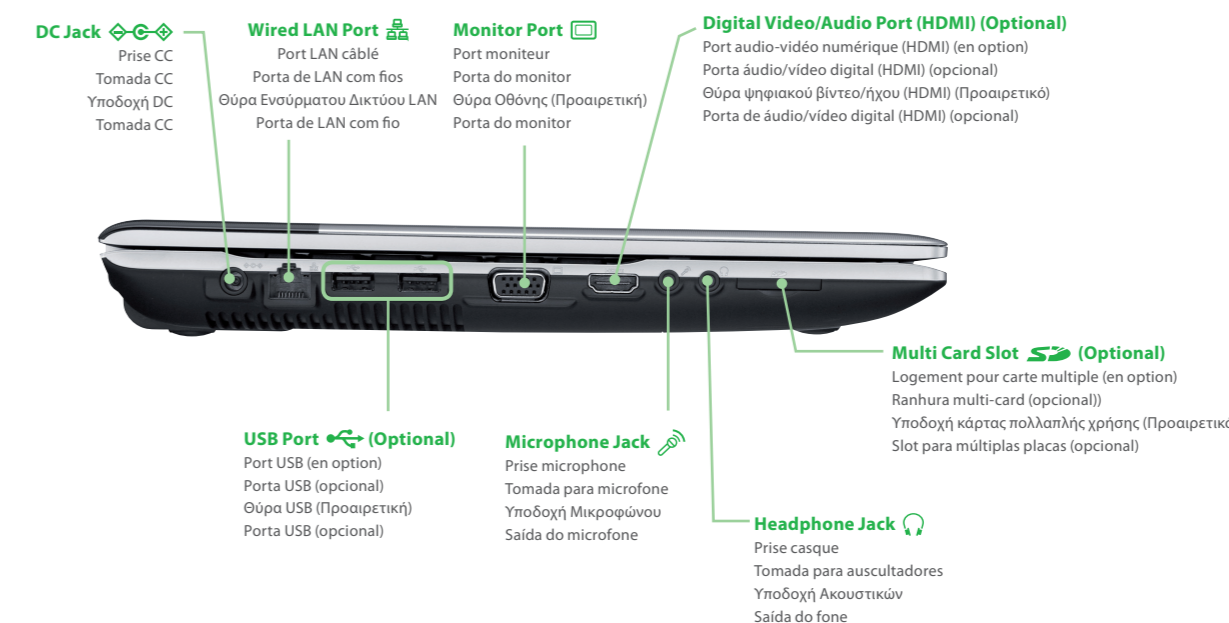
### Front View / Vue avant / Vista frontal / Εμπρός Όψη / Visão dianteira



### Right View / Vue latérale droite / Vista direita / Δεξιά Όψη / Visão direita

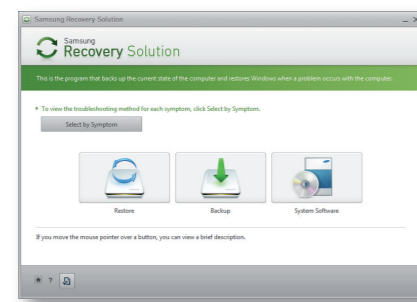


### Left View / Vue latérale gauche / Vista esquerda / Αριστερή Όψη / Visão esquerda



## Recover your system

Restaurer votre système / Recuperar o sistema / Αποκατάσταση συστήματος / Recuperar o sistema



Using **Samsung Recovery Solution (Optional)**, you can restore your computer without an additional OS recovery CD or DVD, and restore your computer from an image saved on the internal HDD, DVD media or external storage device (e.g. external HDD, USB memory, flash memory). (An external storage device is not displayed when there is insufficient storage capacity.)

Double-click the **Samsung Recovery Solution** icon on the Windows Desktop or press the **F4** key when the booting screen (SAMSUNG logo) appears during the booting sequence to use the Recovery Solution functions.

For more information on how to use **Samsung Recovery Solution**, please refer to the help of **Samsung Recovery Solution**.

**Samsung Recovery Solution (en option)** vous permet de restaurer votre ordinateur sans CD ni DVD de récupération du système d'exploitation, mais à partir d'une image enregistrée sur le disque dur interne, sur un DVD ou sur un périphérique de stockage externe (par exemple, un disque dur externe, une clé USB ou une mémoire flash). (Lorsque sa capacité de stockage est insuffisante, le périphérique de stockage externe ne s'affiche pas.)

Pour utiliser les fonctions de **Samsung Recovery Solution**, double-cliquez sur son icône sur le Bureau Windows ou appuyez sur la touche **F4** lorsque l'écran de démarrage (logo SAMSUNG) s'affiche lors de la de la séquence de démarrage.

Pour plus d'informations sur l'utilisation de **Samsung Recovery Solution**, référez-vous à son aide en ligne.

As utilizar o **Samsung Recovery Solution (opcional)**, pode restaurar o computador sem um CD ou DVD de recuperação de sistemas operativos adicional e restaurar o computador a partir de uma imagem guardada no disco rígido, DVD ou dispositivo de armazenamento externo (como por exemplo: disco rígido externo, memória USB, memória flash). (Um dispositivo de armazenamento externo não é apresentado se não tiver capacidade de armazenamento suficiente.)

Faça duplo clique no ícone **Samsung Recovery Solution** no ambiente de trabalho do Windows ou carregue na tecla **F4** quando o ecrã de arranque (logótipo da SAMSUNG) aparecer durante a sequência de arranque para utilizar as funções do Recovery Solution.

Para obter mais informações sobre como utilizar o **Samsung Recovery Solution**, consulte a ajuda do **Samsung Recovery Solution**.

Με τη χρήση της **Samsung Recovery Solution (Προαιρετικό)**, μπορείτε να εκτελέσετε επαναφορά του υπολογιστή σας χωρίς πρόσθετο δίσκο CD or DVD ανάκτησης του λειτουργικού συστήματος και να επαναφέρετε τον υπολογιστή σας από κάποια εικόνα που είναι αποθηκευμένη στο εσωτερικό μέσο HDD, DVD ή κάποια εξωτερική συσκευή αποθήκευσης (π.χ. εξωτερική μονάδα HDD, μνήμη USB, μνήμη flash). (Δεν προβάλλεται εξωτερική συσκευή αποθήκευσης όταν η χωρητικότητα αποθήκευσης είναι ανεπαρκής.)

Κάντε διπλό κλικ στο εικονίδιο της **Samsung Recovery Solution** στην Επιφάνεια εργασίας των Windows ή πατήστε το πλήκτρο **F4** όταν εμφανιστεί η οθόνη έναρξης λειτουργίας (logότυπο SAMSUNG), κατά τη διάρκεια της διαδικασίας έναρξης λειτουργίας, για να χρησιμοποιήσετε τις λειτουργίες της Recovery Solution.

Για περισσότερες πληροφορίες σχετικά με τον τρόπο χρήσης της **Samsung Recovery Solution**, ανατρέξτε στην εφαρμογή βοήθειας της **Samsung Recovery Solution**.

Utilizando o **Samsung Recovery Solution (opcional)**, é possível restaurar o computador sem um CD ou DVD adicional de recuperação do Sistema Operacional a partir de uma imagem salva no HDD interno, mídia de DVD ou dispositivo de armazenamento externo (por exemplo, HDD externo, memória USB, memória flash). (Um dispositivo de armazenamento externo não será exibido quando a capacidade de armazenamento for insuficiente.)

Clique duas vezes no ícone **Samsung Recovery Solution** na área de trabalho do Windows ou pressione a tecla **F4** quando a tela de inicialização (logotipo da SAMSUNG) for exibida durante a sequência de inicialização para usar as funções da Solução de Recuperação.

Para obter mais informações sobre como usar o **Samsung Recovery Solution**, consulte a ajuda do **Samsung Recovery Solution**.