

MERCEDES GLA R/C - EL 12V



ATENÇÃO!

“ Não recomendável para crianças menores de 3 anos por conter partes pequenas que podem ser engolidas.”

+3 anos
Idade sugerida:

Peso máximo: 30 Kg



Atenção!

- Não utilizar este brinquedo onde tenha tráfego de veículos.
- Na presença de qualquer outro produto ou brinquedo com controle remoto, desligue imediatamente pois poderá ocorrer interferência.
- O controle remoto só deve ser operado por um adulto.
- Este brinquedo só deve ser entregue à criança após ter sido montado por um adulto.
- Este manual é parte integrante do produto e contém seu Certificado de Garantia. Guardar para eventuais consultas



RECICLÁVEL



BANDEIRANTE

Importado e Distribuído por:
Brinquedos Bandeirante

Estrada do Bandeirante, 1.401
CEP:08536-440
Ferraz de Vasconcelos
São Paulo - BRASIL
C.N.P.J. 61.068.557/0005-82
www.brinquedosbandeirante.com.br
Fabricado na China

I. ESPECIFICAÇÕES DO PRODUTO

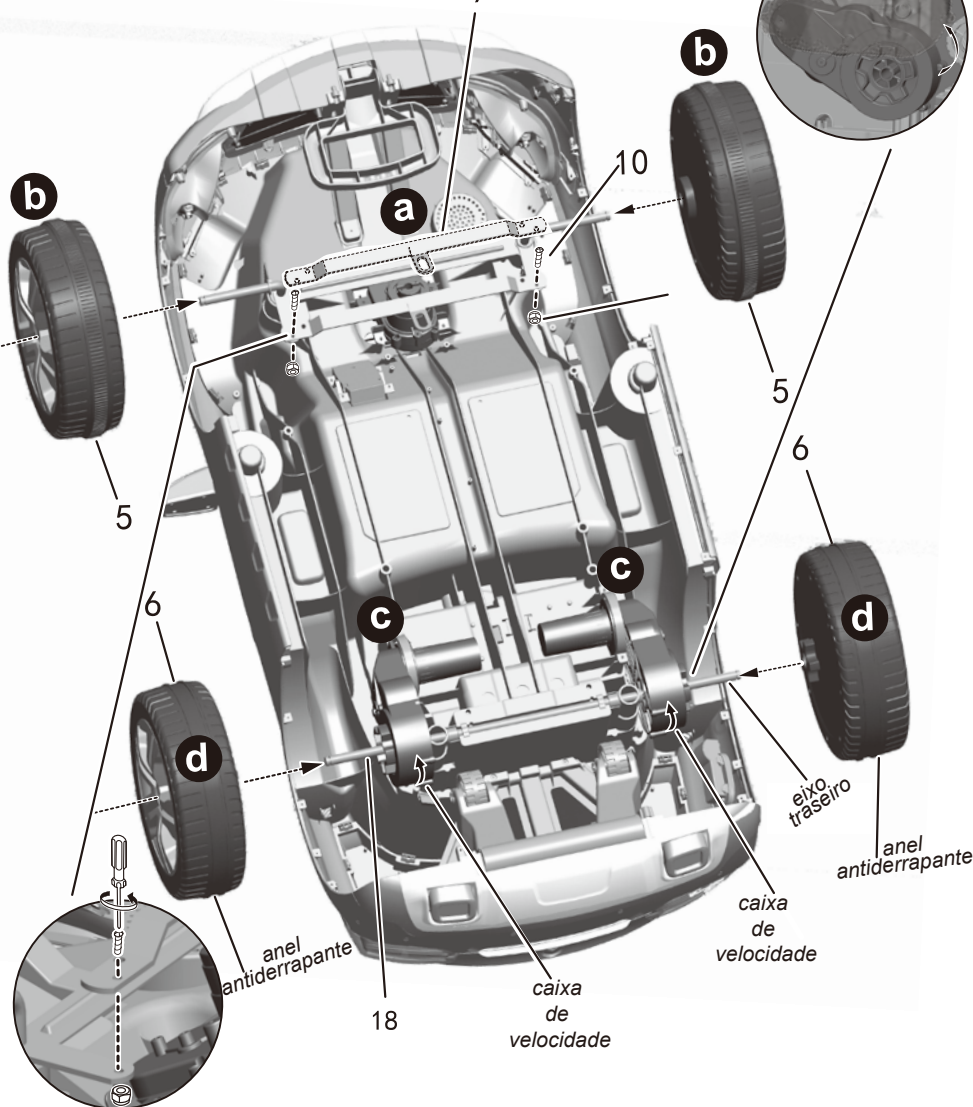
- 1. Idade sugerida:** Esse produto é recomendável para crianças de 3 a 6 anos e deve ter a supervisão do adulto durante o uso.
- 2. Dimensões do produto:** 1220 x 683 x 630 mm
- 3. Peso máximo suportado:** 30 kg
- 4. Velocidade aproximada :** Primeira marcha : 2km/h; segunda marcha: 2.9km/h; Terceira marcha;3.8 km/h
- 5. Bateria:** DC 12V/5.5 AH
- 6. Autonomia da bateria:** 1-2 horas (Para uso contínuo em piso plano)
- 7. Tempo de recarga:** Primeira vez são de 12 horas e depois sempre de 9 a 10 horas
- 6. Carregador de bateria :** Entrada : AC 100-240V (50/60Hz) 300mA, Saída : DC 15V /600mA
- 7. Distância de acionamento:** 5m
- 8. Relé térmico:** 4A

II. LISTA DE COMPONENTES

1	Corpo do carro	2	Para-brisa	3	Volante
4	Retrovisor x2	5	Roda dianteira x2	6	Roda traseira com anel antiderrapante x2
7	Assento	8	Aerofólio	9	Suporte do eixo de direção
10	Parafuso (suporte do eixo dianteiro) x2	11	Porca (suporte do eixo dianteiro) x2	12	Eixo de direção
13	Parafuso (volante) x1	14	Parafuso (assento) x2	15	Porca (volante) x1
16	Parafuso (retrovisor) x2	17	Porca (retrovisor) x2	18	Eixo traseiro
19	Conector MP3	20	Carregador da bateria	21	Parafuso (caixa de velocidade frontal) x2
22	Controle remoto				

III. INSTRUÇÕES DE MONTAGEM

1. Montagem do suporte do eixo de direção, roda dianteira e traseira.



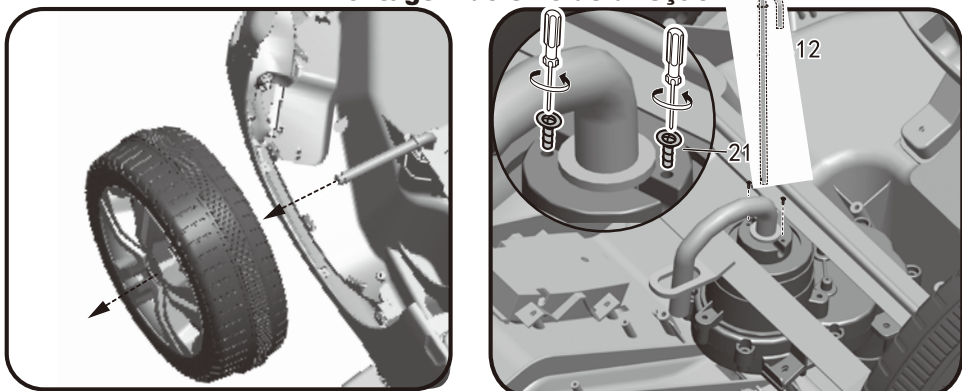
a Alinhe os furos do suporte do eixo de direção (9) com os furos do suporte do eixo dianteiro. Insira o parafuso (10) e porca (11), segure a porca com um alicate e fixe o parafuso. Atenção para correta posição de montagem do suporte (conforme ilustração).

b Pressione o botão central da roda dianteira (5) e insira a roda no eixo dianteiro, solte o botão para travar a roda no eixo.

c Gire a caixa de velocidade (conforme ilustração), até que o furo da caixa de velocidade coincida com o furo do corpo, insira o eixo traseiro (18) passando pelo furo da caixa de velocidade e corpo.

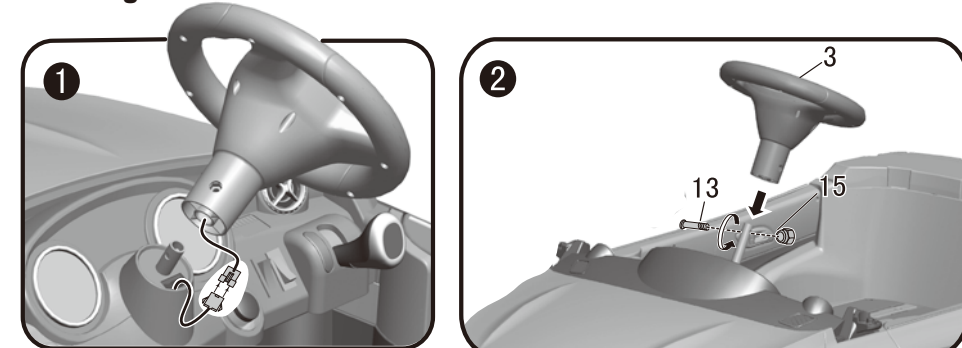
d Pressione o botão central da roda traseira(6) e insira no eixo traseiro. solte o botão para travar a roda no eixo.

2. Montagem do eixo de direção



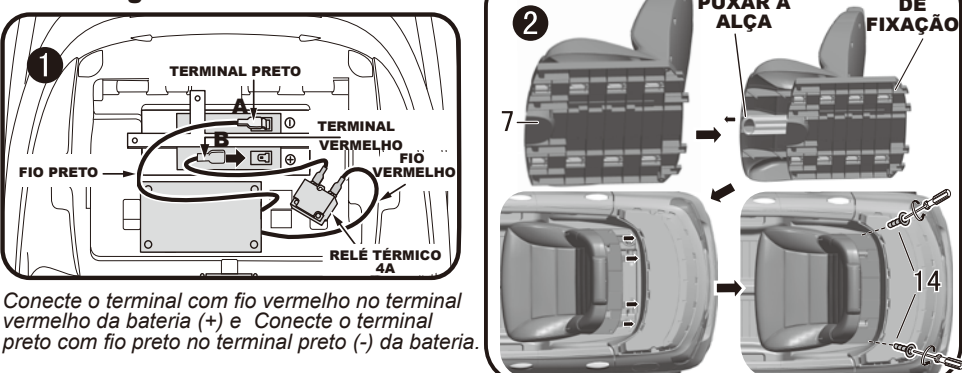
Para remoção das rodas dianteira e traseira, apenas pressione o botão central da roda e puxe para desencaixar .

3. Montagem do volante



Conecte o plug do volante no plug do carro (região frontal). Insira o volante no eixo de direção e alinhe os furos.

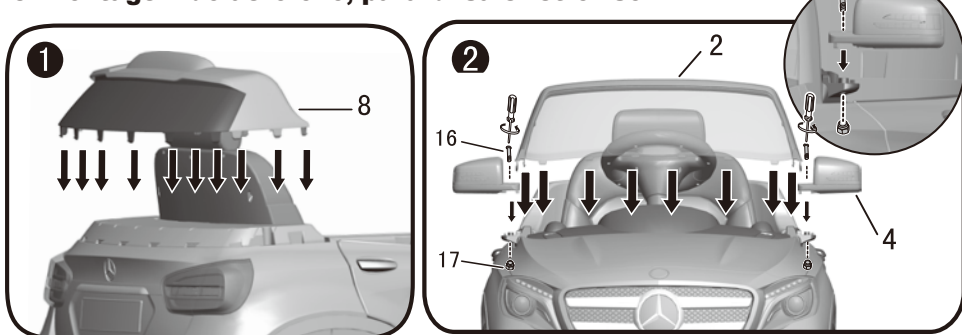
4. Montagem da bateria e assento



Conecte o terminal com fio vermelho no terminal vermelho da bateria (+) e Conecte o terminal preto com fio preto no terminal preto (-) da bateria.

CUIDADO PARA NÃO INVERTER OS TERMINAIS

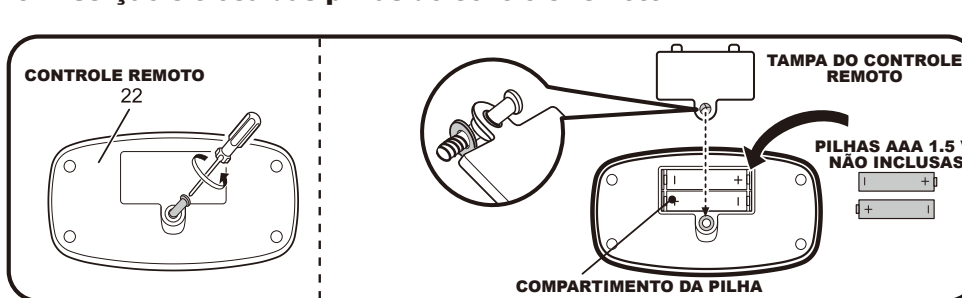
5. Montagem do aerofólio, para-brisa e retrovisor



Insira o aerofólio (8) na região traseira do corpo, alinhe as travas nos alojamentos e pressione para encaixar.

Insira o para-brisa (2) na região frontal do carro, alinhe as travas nos alojamentos e pressione para encaixar. Insira o retrovisor (4) em seu respectivo lado, insira o parafuso (16) e porca (17) e fixe o retrovisor.

6. Inserção e troca das pilhas do controle remoto



Retire o parafuso da tampa do controle remoto (22), remova a tampa e insira duas pilhas AAA no compartimento da pilha, insira a tampa e fixe-a com o parafuso.

ATENÇÃO! BATERIAS NÃO RECARREGÁVEIS

- As pilhas não devem ser recarregadas;
- Diferentes tipos de pilhas e baterias novas e usadas não devem ser misturadas;
- Só devem ser usadas pilhas e baterias do tipo recomendado ou similar;
- As pilhas e baterias devem ser colocadas respeitando a polaridade;
- As pilas e baterias descarregadas devem ser retiradas do brinquedo;
- Os terminais de uma pilha ou bateria não devem ser colocadas em curto-circuito.



ASSISTÊNCIA TÉCNICA

Para informações sobre a rede de assistência técnica, acessar:
www.brinquedosbandeirante.com.br
ou ligar (11) 4674-7244.

