



# TRC-389 MANUAL DO USUÁRIO

## SISTEMA DE SOM 2.0 CANAIS HI-FI

### ÍNDICE

Prefacio.....	2
Conteúdo da Embalagem.....	2
Informações de segurança.....	3
Funções do Painel Frontal.....	4
Controle Remoto.....	5
Funções Painel Traseiro.....	7
Conexões do Painel Traseiro.....	8
Conexões de sistema.....	8
Problemas e soluções.....	9
Especificações.....	10

- HI-FI de projeto independente, oferece ao usuário a real natureza da musica.
- Remix de som independente e ajustes contínuos, fazem o karaokê mais profissional.
- Porta USB
- Leitor de cartões
- Caixas de som de madeira feitas a mão

**POR FAVOR, LEIA ESTE MANUAL CUIDADOSAMENTE ANTES  
DE LIGAR O EQUIPAMENTO**

## **PREFÁCIO**

Obrigado por ter comprado nosso produto, nosso sistema adota um amplificador com projeto de alta qualidade exclusivo e alto-falantes desenvolvidos especialmente. Esse projeto foi desenvolvido com base nas características do ouvido humano. Têm agudos claros e intensos, graves profundos e consistentes e poderosa capacidade de reprodução de todos os tipos de musica com os efeitos vividos e incisivos.

**Nota:** Todos os nossos equipamentos devem ser conectados sempre com os modelos recomendados, outrossim, nossa empresa não se responsabiliza por possíveis danos.

**GUARDE ESTE MANUAL PARA USO FUTURO**

## **CONTEUDO DA EMBALAGEM**

1. DUAS CAIXAS DE SOM
2. CABOS DE CONEXÃO
3. UM MICROFONE SEM FIO
4. UM MICROFONE COM FIO
5. CONTROLE REMOTO
6. MANUAL DE INSTRUÇÕES
7. CERTIFICADO DE GARANTIA

## INFORMAÇÕES DE SEGURANÇA

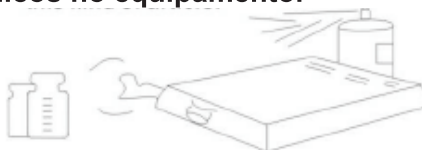
Para prevenir riscos de choque elétrico mantenha o equipamento sempre bem ventilado.



Desligue o equipamento quando houver possibilidade de molhar ou raios.



Não passe pesticidas ou produtos químicos no equipamento.



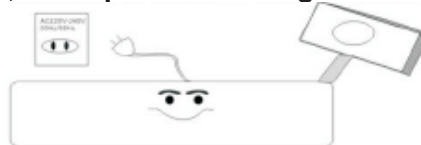
Mantenha o equipamento protegido de chuva ou umidade.



## ATENÇÃO

**NÃO LIGUE O CABO DE FORÇA SEM ESTAR CERTO QUE ELE ESTÁ CONECTADO ADEQUADAMENTE.**

Verifique se a chave seletora de tensão (110/220V) está na posição correta de acordo com a tensão nominal do local onde o equipamento vai ser ligado. Se o local tem tensão nominal 110V selecione a chave na posição 110V. Se você não souber qual é a tensão do local, verifique antes de ligar.



Não puxe o cabo de força na hora de desligar o equipamento.



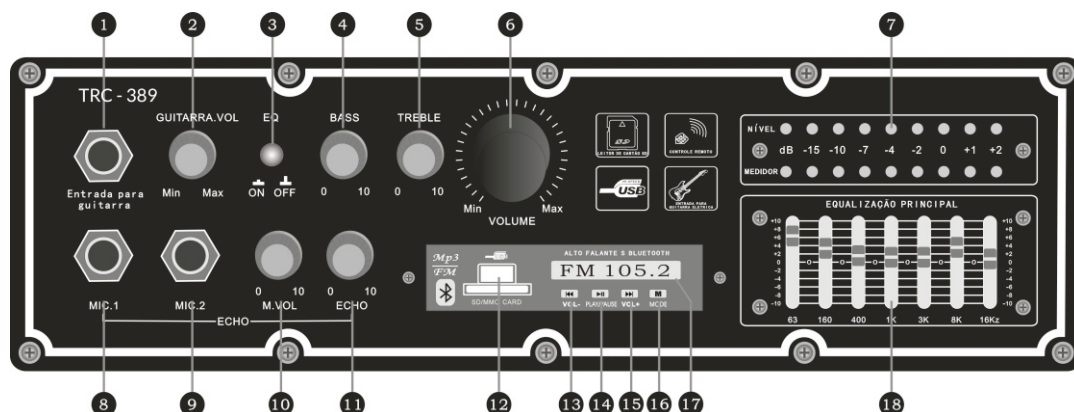
Não ponha aquecedores ou qualquer dispositivo que gere calor próximo ao equipamento.



Não ponha objetos sobre o equipamento, e sempre instale em locais planos e rígidos.



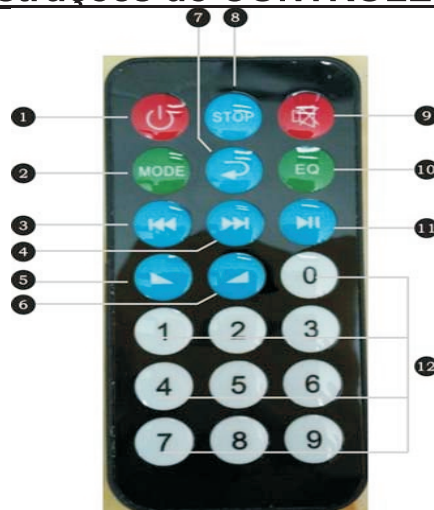
## FUNÇÕES DO PAINEL FRONTAL



1. Entrada para guitarra .
2. GUITARRA Vol:Ajuste do volume da guitarra.
3. EQ:Chave do equalizador(Pressione para iniciar a função EQ, e libera para desabilitar EQ).
4. BASS:Ajuste da função bass.
5. TREBLE:Ajuste do tweeter.
6. VOLUME:Ajuste do volume das musicas .
7. LED indicador de canais esquerdo/direito.
8. MIC 1:entrada do microfone .
9. MIC 2:entrada do microfone.
10. M.VOL:Ajuste de volume do MIC 1 e do MIC 2.
11. ECHO:Ajuste do echo do microphone.
12. Entrada USB/SD .
13. PREV /VOL-/CH-
  - Pressione rapidamente para escolher o modo USB/SD .
  - Pressione 2 segundos para reduzir o volume no modo de reprodução USB/cartão SD
  - Pressione rapidamente para escolher o Canal de FM.
14. PLAY/PAUSE/SCAN
  - Pressione rapidamente para reproduzir(play) ou dar pausa ( pause) no modo USB/cartão SD card .
  - Pressione 2 segundos para escolher automaticamente as estações de FM
15. NEXT /VOL+/CH+ ( próximo/volumew/canais)
  - Pressione rapidamente para escolher a próxima musica gravada no USB/SD.
  - Pressione 2 segundos para aumentar o volume durante a reprodução das musicas gravadas no USB/SD
  - Pressione para escolher a próxima estação no modo FM.
16. MODE ( modo)
  - Quando inserir o cartão SD e USB juntos,a escolha seguira a seguinte ordem :USB—SD—BLUETOOTH—FM—AUX.

- Quando nós inserirmos somente USB a escolha seguirá a seguinte ordem:USB—BLUETOOTH—FM—AUX.
  - Quando nós inserirmos Somente o cartão SD ,a escolha seguirá esta ordem: SD—BLUETOOTH—FM—AUX.
  - Quando não inserirmos nem USB nem cartão SD a ordem será :FM—AUX—BLUETOOTH.
  - Observação:Quando nós escolhemos a função Bluetooth O display mostrará BLUE, então a função Bluetooth estará ativada e você poderá ativar no seu celular a busca do nome :TRC389 e conectá-lo .
- 17.Aparecerá na tela do display: MP3 e também receberá o sinal do controle remoto .
- 18.Ajuste das teclas EQ (só funcionarão quando a função EQ estiver habilitada ).

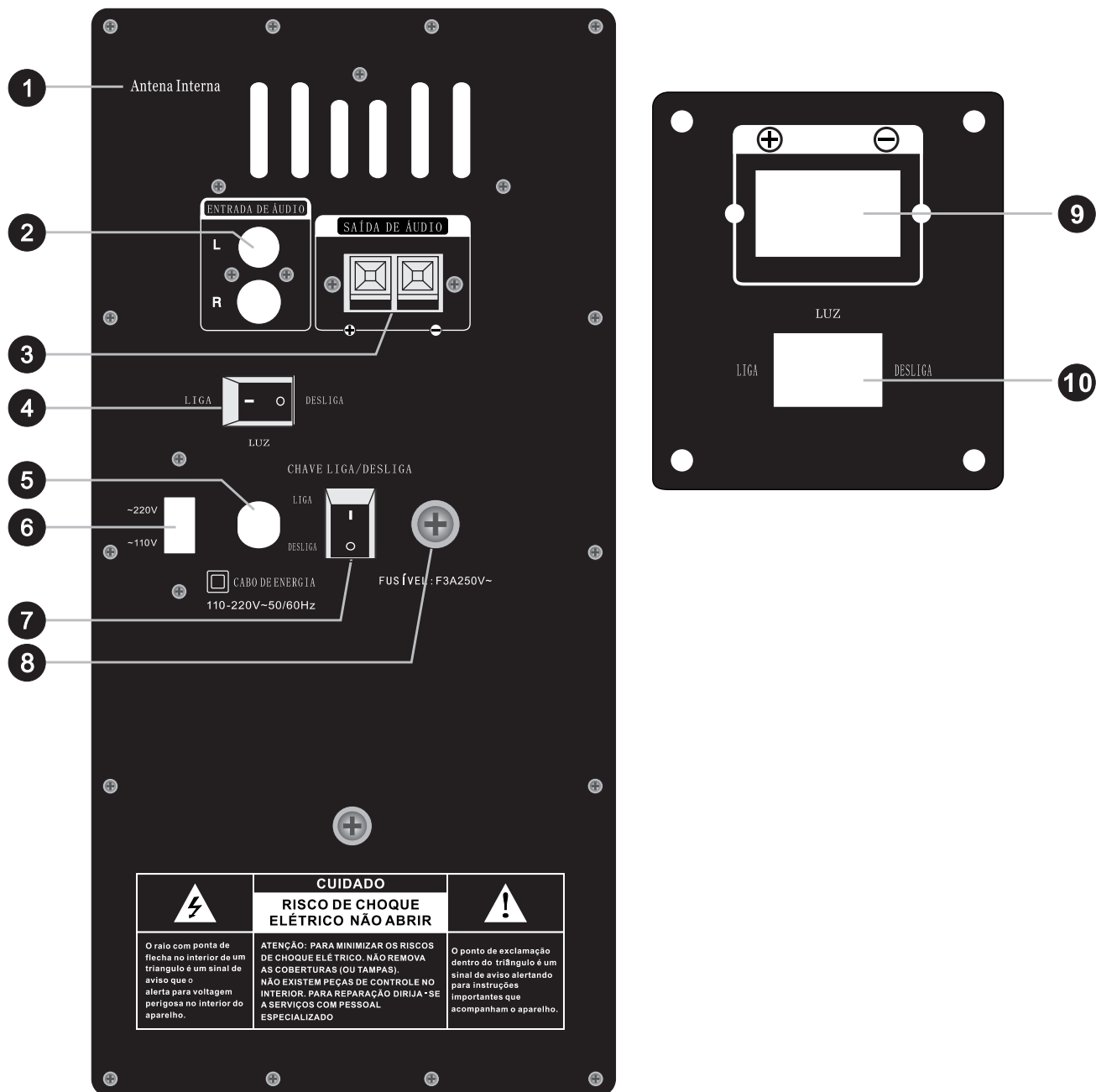
### Instruções do CONTROLE REMOTO



1. **POWER:**Quando a produto estiver no ,modo STANDBY, Ele não estará trabalhando .
2. **MODE** Quando inserir o cartao SD e USB juntos a ordem da escolha é:USB—SD—BLUETOOTH—FM—AUX.
  - Quando inserir somente USB a ordem da escolha é:USB—BLUETOOTH—FM—AUX.
  - Quando inserir somente cartao SD a ordem da escolha é: SD—BLUETOOTH—FM—AUX.
  - Quando não inserir USB ae o cartão SD a ordem da escolha è:FM—AUX—BLUETOOTH.
  - Observação:Quando nós escolhemos a função Bluetooth O display mostrará BLUE, então a função Bluetooth estará ativada e você poderá ativar no seu celular a busca do nome :TRC389 e conectá-lo

3. PREV /CH-
  - Pressione rapidamente para escolher o modo USB/SD .
  - Pressione rapidamente para escolher o Canal de FM
4. NEXT/CH+
  - Pressione rapidamente para escolher a próxima musica gravada no USB/SD.
  - Pressione para escolher a próxima estação no modo FM.
5. VOL- :Pressione para reduzir o volume.
6. VOL+:Pressione para diminuir o volume.
7. REP:Esta função fica na tecla entre repetir uma musica ou todas Quando usar USB/cartão SD. A caixa do alto falante esta no modo LOOP quando nós inserimos USB/cartão SD.
8. STOP:Pressione rapidamente para parar de tocar a musica no modo USB/cartão SD.
9. MUTE:Pressione uma vez para silenciar e pressione novamente para retornar para o modo reprodução, (pressione VOL-/VOL+ também para voltar o som) .
10. EQ:modo de Som :NORMAL—BAS—POP—ROC—JAZZ—CLA—CUT—NORMAL.
11. PLAY /PAUSE /SCAN (REPRODUZIR/PAUSAR/AS/PROCURA)
  - Pressione rapidamente para reproduzir ou pausar no modo USB/cartão SD .
  - Pressione 2 segundos para escolher automaticamente os canais de FM .
12. 0~9
  - Neste modo de uso do USB/cartão SD nós pressionamos para escolher a musica desejada de acordo com, o numero
  - No modo FM,Nós pressionamos o numero correspondente a as estações /canais.

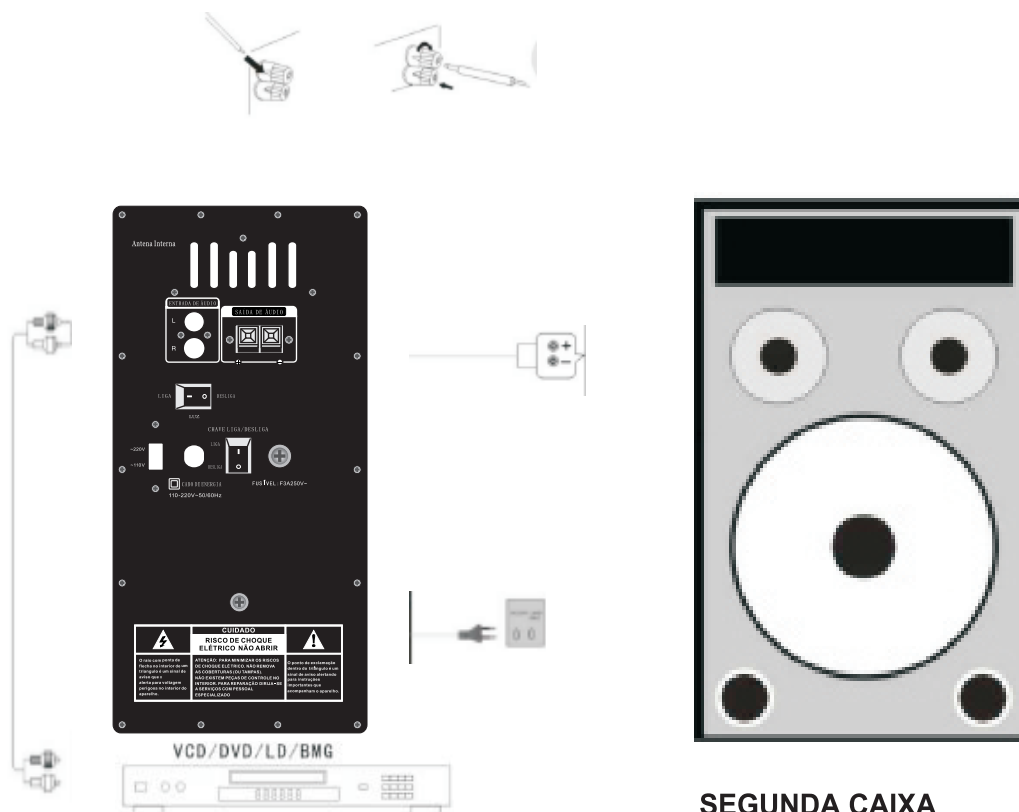
## FUNÇÕES DO PAINEL TRASEIRO



1. ANTENA MICROFONE WIRELESS, ANTENA FM
2. ENTRADA DE ÁUDIO
3. SAÍDA DE ÁUDIO
4. CONTROLE DA LUZ DE LED DOS TWEETERS E WOOFER NO ALTO-FALANTE ATIVO. VOCÊ PODE ESCOLHER LIGADO OU DESLIGADO.
5. CONECTOR DO CABO DE FORÇA
6. CHAVE SELETORA DE TENSÃO 110/220V
7. CHAVE LIGA/DESLIGA
8. FUSÍVEL
9. CONECTAR COM O ALTO-FALANTE ATIVO
10. CONTROLE DA LUZ DE LED DOS TWEETERS E WOOFER ALTO-FALANTE PASSIVO. VOCÊ PODE ESCOLHER LIGADO OU DESLIGADO.

## CONEXÕES DE SISTEMA

1. Atenção na hora de conectar uma caixa na outra.  
Conecte os cabos firmemente nos seus conectores em cada caixa para evitar ruídos desagradáveis.
2. Faça as conexões com o equipamento desligado, coloque os botões de volume no mínimo para ligar o aparelho





## **PROBLEMAS E SOLUÇÕES**

1. Antes de qualquer coisa verifique se todas as conexões estão de acordo com o manual.
2. Caso esteja usando um equipamento externo ligado ao TRC-389, verifique também se este equipamento está funcionando adequadamente, se tem disco e se esta lendo de forma correta o disco.
3. Sem som e as lâmpadas apagadas
  - Veja se está ligado
  - Verifique todas as conexões de energia
4. Sem som e as lâmpadas acendem normalmente
  - Veja a conexão dos cabos que esta utilizando
  - Verifique o volume
  - Veja se o sinal de som do equipamento externo esta de acordo.
5. Uma das caixas não tem som
  - Verifique as conexões
  - Veja se os cabos não estão quebrados
  - Ajuste o volume e o balanço
6. Sem som no microfone
  - Verifique o volume do microfone
  - Microfone quebrado
  - Reconecte o microfone
  - Verifique as pilhas do microfone sem fio
  - Verifique a posição da antena de recepção do microfone sem fio
  - Verifique se não esta muito longe do equipamento.
7. Sem eco
  - Verifique se o botão de controle de eco não esta no mínimo.
8. Não liga
  - Verificar a voltagem do aparelho
  - Verificar o fusível localizado na parte traseira do aparelho.

## **CARACTERISTICAS TÉCNICAS**

1. Impedância de saída	4Ω
2. Potencia	325+325W RMS
3. Impedância de entrada	4Ω ~ 8Ω
4. Sensibilidade de entrada	500mV +/- 10mV
5. Espectro de frequência	63Hz ~ 16KHz
6. Distorção	≤ 0.3 %
7. S/N	≥ 75 dB
8. Separação estéreo	≥ 40 dB
9. Voltagem	110/220 V +/- 10%