

LISTA DE PEÇAS

LISTA DE PEÇAS PARA MONTAGEM - ELÍPTICO SPEED E			
CÓDIGO	Nº DO ITEM	NOME DA PEÇA	QUANTIDADE
5318	1	Quadro	1
4774	2	Estrutura do guidão	1
2478	3	Braço dir./esq.	2
2484	4	suporte da sapata	2
4046	5	Carenagem direita	1
3322/1965	6	Cinta magnética / Imã neodímio	1
2941	7	Articulação pedivela	2
1972/2052	8	Eixo pino 16mm rosca dir./esq.	2
1947/4878/839	9	Pedivela / Polia injetada / Imã	1
1952	10	Polia de ferro 186x40	1
2242	11	Borracha vulcan. Ø1"1/4x5mm	2
889	12	Borracha vulcan. Ø 1"x5mm	2
708	13	Sensor de batimentos cardíacos. HandGrip	2
2078	14	Monitor de funções XY 106	1
712	15	Sensor de velocidade FT	1
71	16	Tensor regulador de esforços	1
2454	17	Sapata plastica	2
772	18	Ponteira do pé redonda Ø2"	2
4047	19	Carenagem esquerda	1
764	20	Bucha 29,1x16mm	4
902	21	Ponteira interna 1"1/4 preta	2
212	22	Ponteira interna 1" preta	2
72	23	Acabamento porca 3/8"	4
819	24	Bucha 28 eixo 16mm	8
5227	25	Correia Poly - V Z874	1
4596	26	Parafuso carenagem PH 4,0X40 ZP	6
423	27	Parafuso UNC sext. 5/16"x2" ZB	1
419	28	Parafuso sext. 5/16" x 1"1/2 ZB	3
412	29	Parafuso UNC sext. 1/4"x1"1/2 ZB	2
428	30	Parafuso sext. 3/8" x 1" ZB	5
459	31	PA PAN PH AA 3,9 x22 ZP	2
134/319	32	Conduíte teflon preto / terminal	1
416	33	Parafuso sext. 1/4" x 1"3/4 ZB	2
459	34	Arruela de pressão 3/8" ZB	1
463	35	Arruela lisa 1/4" x 1,20mm	1
464	36	Arruela PR 1/4" ZB	4
827	37	Anel elástico E.16	6
1334	38	Porca UNC sext. 5/16" ZB	1
569	39	Porca sext NY 5/16" ZB	3
452	40	Porca sext UNF 1/2" rosca 20 fios	2
450	41	Porca sext. 1/4" ZB	4
2237	42	Capinha do esticador	2
69	43	Acabamento porca/parafuso 5/16" (1/2")	2
671	44	Porca sext. 1/4" ZB	2
458	45	Arruela de pressão 3/8" ZB	2
460	46	Arruela lisa M16 ZB	2
429	47	Parafuso PAN PH AA 3,9 X 13 ZP	2
458	48	Arruela de pressão 3/8" ZB	2
436	49	Parafuso UNC sext. 1/4"x1/2" Nó freio c/porca	1
2236	50	Esticador	2
1003	51	Mola tração 1,6mm ESPECIAL	1
136	52	Eixo dianterio completo	1
4124/4125/750/753	53	Conjunto do movimento central para rolamento	1
313	54	Rolamento 6201ZZ/2RS	2
3963	55	Rolamento 6005 ZZB GBR f/zinca	2
2142	56	Parafuso PAN PH AA 4,8 X 19 ZP	4
3823	57	Prolongador do guidão 82cm	1
3825	58	Prolongador do quadro 130cm	1

REVISÃO - 01

TERMO DE
GARANTIA

Este produto de marca Dream Fitness possui garantia de 06 (seis) meses, abrangendo a garantia legal de 03 (três) meses mais a garantia do fabricante de 03 (três) meses, a partir da data de emissão de compra na Nota Fiscal. Esta garantia é contra defeitos de fabricação e montagem, desde que usado em condições normais, de acordo com o manual de instruções.

Esta garantia não atende os casos abaixo relacionados:

- Troca de peças após o prazo de 180 dias, contados da data da compra (vigência da garantia);
- Uso impróprio, negligência ou sinistro;
- Qualquer dano no transporte, embalagem e seguro realizado pelo consumidor;
- Visitas técnicas na residência do consumidor;
- Desgaste natural das peças em virtude do uso;
- Se o funcionamento dos componentes for comprometido pelo produto ter sido instalado em local empoeirado, úmido ou quente.

Obs: Para cobertura do produto em garantia, o mesmo deve estar acompanhado de cupom ou nota fiscal.

PERDA DO VALOR DE COBERTURA

- Utilização do aparelho fora de suas finalidades específicas ou em academias;
- Não respeitar o peso (kg) do usuário, indicado pelo fabricante deste produto;
- Violação ou alteração de suas características originais.

A Dream Fitness compromete-se, através deste termo de garantia, a trocar peças, bem como realizar o serviço de mão de obra de assistência técnica de forma gratuita em seus aparelhos com defeitos de fabricação, observadas as exceções anteriormente mencionadas, dentro do prazo de 06 (seis) meses nos moldes do Código de Defesa do Consumidor.

Cliente: _____ Fone: (____) _____

Endereço: _____

Cidade: _____ UF: _____

Local da Compra: _____ Nº N.F.: _____

MANUAL DO USUÁRIO

SPEED E
LINHA SPEED
ELÍPTICO MAGNÉTICO



Imagem meramente ilustrativa

www.dream.com.br

Visite nosso site e conheça os produtos.



RECOMENDAÇÕES GERAIS

Obrigado por escolher a Dream Fitness. Você acaba de adquirir um produto que lhe oferecerá qualidade, conforto e lazer nas horas de suas atividades físicas, sem mencionar sua praticidade que permite fácil manuseio, ocupando pouco espaço, seja em casa ou no trabalho. Neste manual você encontra todas as informações para a sua segurança e o uso adequado do seu equipamento. Leia todas as instruções antes de utilizar o aparelho e em caso de qualquer dúvida, ligue para o Serviço de Atendimento ao Cliente (0800 604 8586).

Guarde a nota fiscal de compra. A garantia só é válida mediante sua apresentação no Serviço Autorizado Dream Fitness.

Garantia: 06 (seis) meses, a partir da data de emissão de compra na Nota Fiscal.



ATENÇÃO

- Quando em funcionamento, mantenha as mãos longe das partes móveis do aparelho;
- Produto destinados a adultos;
- Instale o equipamento preferencialmente em local amplo e arejado que possua piso plano. O não cumprimento destas recomendações pode ocasionar ruídos estranhos no aparelho;
- Não instale este produto em espaços externos, úmidos e à exposição do sol;
- Não derrame líquidos sobre seu equipamento;
- Manuseie o equipamento com cuidado.

CUIDADOS IMPORTANTES

- Antes de iniciar qualquer série de exercícios, procure orientação médica;
- Faça sempre alongamentos antes e depois de qualquer atividade física;
- Mantenha uma dieta balanceada e pratique exercícios regularmente, esta é a melhor maneira de manter a sua saúde;
- Lembre-se, use sempre calçados apropriados (tênis).

COMO MONTAR SEU APARELHO

01. Levante o tubo (A) que serve como base para o monitor;
02. Conecte os cabos do sensor (1) existentes na haste, em seguida encaixe o tubo suavemente até alinhar a furação dos parafusos;
03. Fixe o tubo colocando os três parafusos, em seguida coloque os acabamentos (B);
04. Conecte os cabos do monitor (2) e encaixe o monitor na base. Fixe os dois parafusos que acompanham o monitor (C). São necessárias duas pilhas AA, que não acompanham o produto;
05. Retire os parafusos que estão envolvidos pela fita adesiva, que serão utilizadas para fixação dos braços;
06. Encaixe os braços no ponto de fixação (D) com os parafusos, em seguida colocando os acabamentos;
07. Retire os parafusos dos articulados (E), que se encontram no pedivela;
08. Encaixe as pedaleiras nos articulados e fixe com os parafusos (F).

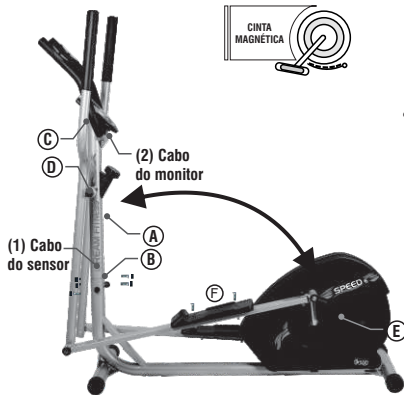


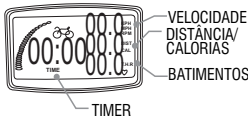
Imagem meramente ilustrativa

INSTRUÇÕES DO MONITOR

TECLAS FUNCIONAIS:

RECOVER: Pressione essa tecla para utilizar a função de recuperação de pulso.

ENTRA: Pressione essa tecla para selecionar as funções e para confirmar o



valor selecionado.

Pressione a tecla por 3 segundos para zerar os valores de todas as funções.

(Normal->Time(Tempo)->DIST.->CAL->T.H.R)

(+) Aumenta os valores selecionados / **(-)** Diminui os valores selecionados

FUNÇÕES E OPERAÇÕES

AUTO LIGA/DESLIGA: O monitor inicia automaticamente se algum movimento no volante for detectado. O monitor desliga automaticamente se em quatro (4) minutos nenhum movimento foi detectado ou tecla pressionada, zerando as funções;

TIME (TEMPO): Pressione a tecla ENTRA até a função TIME e pressione (+) ou (-) até o valor desejado.

Contagem progressiva: se não houver seleção de valor, o monitor inicia a contagem no padrão: 00:00 a 99:59.

Contagem regressiva: selecione o tempo entre 1:00 a 99:00 min. e o monitor fará a contagem até o valor selecionado.

Quando atingir o valor um alarme soará;

SPEED (VELOCIDADE): Mostra a velocidade do exercício em km/h, no padrão de 0,00 a 99,9 km/h;

RPM: Mostra o número de rotações por minuto do exercício no padrão: 15 a 999 min.;

DIS (DISTÂNCIA): Pressione a tecla ENTRA até a função DIS e pressione (+) ou (-) até o valor desejado.

Contagem Progressiva: se não houver seleção de valor, o monitor inicia a contagem no padrão: 0,1 a 999,9 km.

Contagem Regressiva: selecione a distância entre 1,0 a 999 km e o monitor fará a contagem até o valor selecionado.

Quando atingir o valor um alarme soará;

CAL (CALORIAS): Pressione a tecla ENTRA até a função CAL e pressione (+) ou (-) até o valor desejado.

Contagem Progressiva: se não houver seleção de valor, o monitor inicia a contagem no padrão: 0,1 a 999,0.

Contagem Regressiva: selecione o tempo entre 1,0 a 999 e o monitor fará a contagem até o valor selecionado. Quando atingir o valor um alarme soará;

PULSO (T.H.R: TARGET HEART RATE): Pressione a tecla ENTRA até a função THR e pressione (+) ou (-) até o valor desejado. Limite de pulsação: selecione o valor limite entre 60 e 220 BPM, o monitor mede seus batimentos. Sempre que o valor for atingido, o valor indicado no monitor começa a piscar. Coloque as mãos nas manoplas para que o monitor calcule seu BPM no display. Obs.: se não houver pulso em 16 seg., o display mostra P (pausa). Para retomar a leitura pressione qualquer tecla.

Obs.: Monitor com valores referenciais, não podendo ser usado para avaliações médicas. Valores podendo oscilar em 20% para mais ou para menos. As variações nas informações do monitor variam de acordo com o usuário, como peso e a maneira de caminhar.

ESPECIFICAÇÕES TÉCNICAS

Descrição: Elíptico Magnético Dream SPEED E;

Utilização: Uso residencial;

Capacidade: 120 kg;

Dimensões da Caixa (CLA): 128 x 51 x 48 cm;

Tamanho do Produto (CLA): 117 x 51 x 141 cm;

Peso Bruto (com caixa): 29,40 kg;

Peso Bruto (sem caixa): 25,30 kg;

Regulagem de intensidade: Cinta magnética;

Material: Chassis de tubos de aço e carenagens de ABS;

Pintura: Chassis: eletrostática – Carenagens: líquida;

Cor: Prata;

Código: 5244;

Código de Barras/EAN: 789813290861-4;

Classificação Fiscal: 95069100 – Aparelho

para cultura física;

Monitor: 6 Funções – Tempo, velocidade, distância, calorias, pulsação (hand grip) e rotações por minuto - RPM;

Garantia: 6 meses.



A Dream se reserva no direito de alterar seus produtos sem aviso prévio

DREAM INDÚSTRIA E COMÉRCIO LTDA

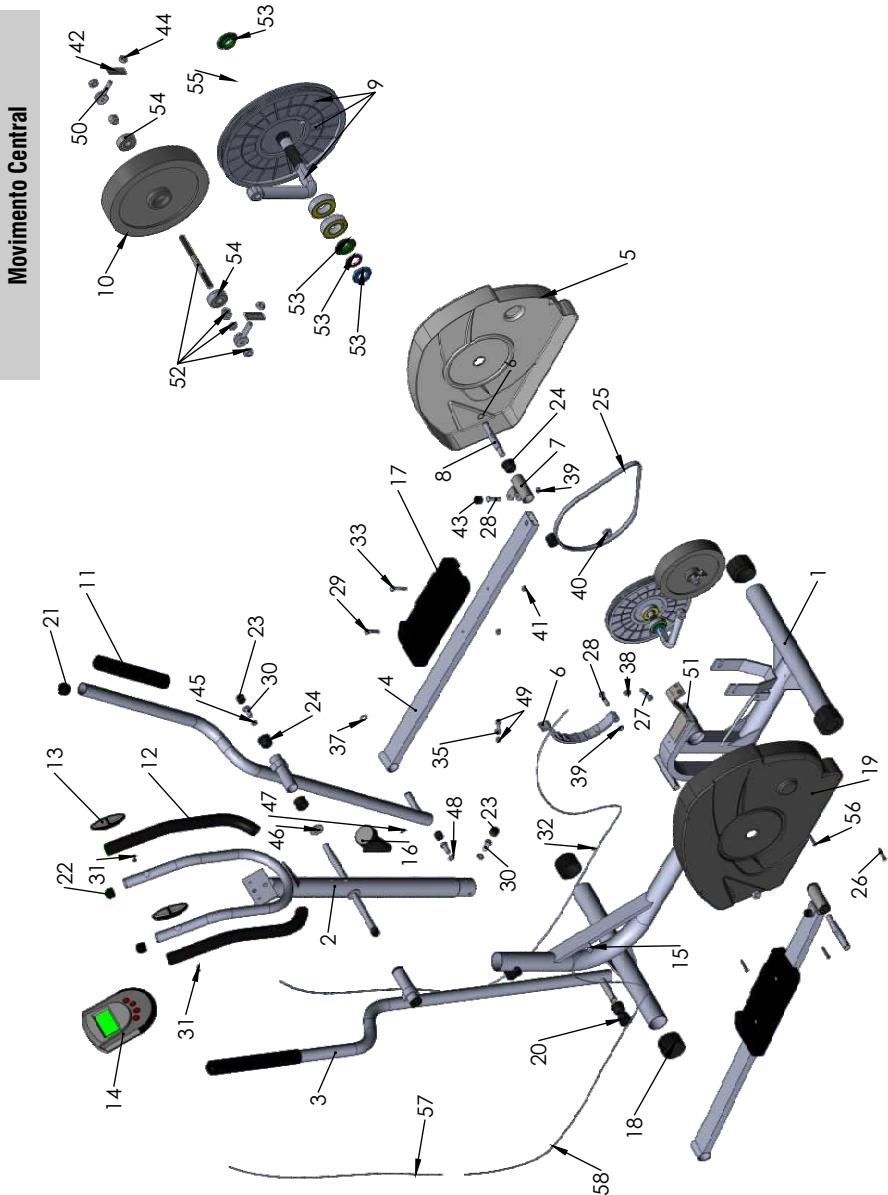
CNPJ: 02.272.006/0001-43 | Indústria Brasileira

Rua: São João, 255 | Saporanga-RS | CEP: 93806 068

FONE: 51 3529 6490 | email: dream@dream.com.br

SAC 0800 604 8586 | sac@sacfitness.com.br

VISTA EXPLODIDA



Movimento Central