

# MANUAL DE INSTRUÇÕES

## SANDUICHEIRA - MODELO: SSGE-10166-603

- **ATENÇÃO:** Leia atentamente este manual para garantir um melhor desempenho deste equipamento.
- Para evitar danos, verifique se a voltagem indicada no equipamento é a mesma da tomada ( 110V ou 220V).
- A tomada e a fiação deverão ser adequadas ao tipo de serviço. Em caso de dúvida, consulte a concessionária de energia elétrica da região.
- Nunca ligue, simultaneamente, mais de um equipamento elétrico em uma mesma tomada e verifique se a mesma está com bom contacto, a fim de evitar aquecimento excessivo da fiação.
- Desligue o equipamento da tomada quando não estiver em uso por tempo prolongado.
- Partes metálicas são condutoras de calor, portanto, antes de iniciar qualquer manutenção verifique se o equipamento está completamente resfriado.

### MODO DE USAR

- Coloque o plug na tomada tendo antes verificado as recomendações de instalação.
- Gire o manipulador para a direita até a temperatura desejada, e a lâmpada piloto acenderá. Quando a lâmpada piloto apagar significa que as placas estão aquecidas na temperatura escolhida. Durante o uso, o termostato ligará e desligará automaticamente as resistências, mantendo a temperatura desejada.
- O seu termostato está dimensionado para controlar uma faixa de temperatura entre 50°C e 300°C.
- A regulação da altura de fechamento da tampa deve ser feita através do regulador (15).

### LIMPEZA

- Para sua segurança, desligar o equipamento da tomada antes de iniciar a limpeza.
- A limpeza do equipamento deve ser feita diariamente após sua utilização.
- Para a limpeza, usar apenas pano úmido com água e sabão neutro em todas as partes, evitando excesso de água para não danificar o equipamento.
- Não aconselhamos o uso de qualquer esponja fibrosa (bombril ou similar) para limpeza.

### CONSERVAÇÃO

- Mantenha seu equipamento sempre limpo e em perfeitas condições de funcionamento, essas providências, evitarão o desgaste prematuro do mesmo.
- Para garantir um bom desempenho, recomendamos uma revisão anual do equipamento.
- **Nota:** No caso de qualquer irregularidade, comunique-se com a Assistência Técnica (vide Cartão de Garantia).

As fotos/desenhos são meras ilustrações. Devido às evoluções tecnológicas, as informações poderão ser alteradas sem aviso prévio.

# CROYDON



# SSGE

## CROYDON

### CROYDONMAQ INDUSTRIAL LTDA.

Estrada São Lourenço, 891 - Capivari  
Duque de Caxias- RJ / Brasil - CEP 25243-150  
Telefone: 55 21 2777- 8100 / Fax: 55 21 2777- 8106  
e-mail: croydon@croydon.com.br - www.croydon.com.br

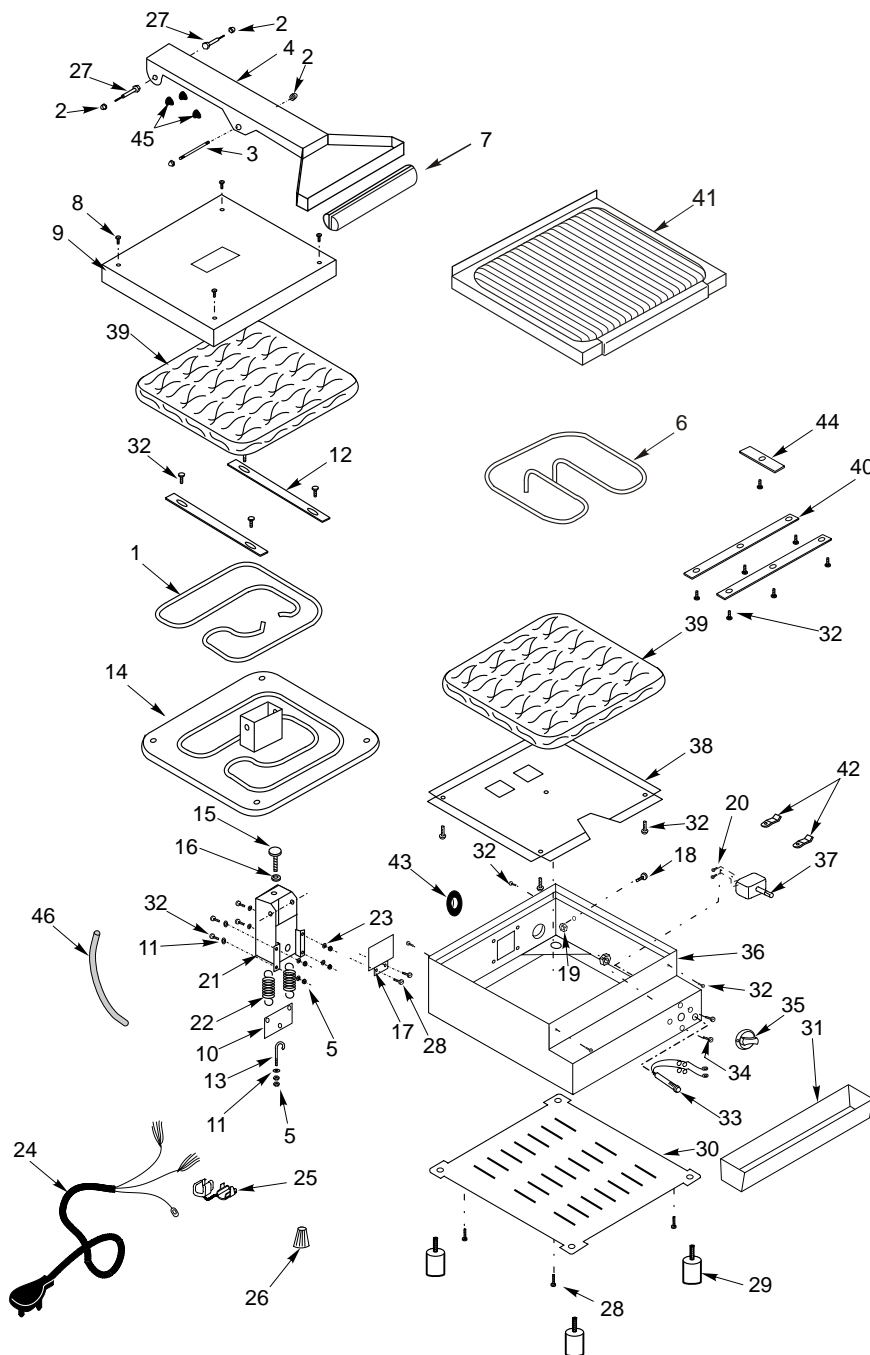
SSGE-10166-603

# CROYDON

## SANDUICHEIRA (SSGE)

# CROYDON

## SANDUICHEIRA (SSGE)



Item	Código	Descrição
1	2.034-3	Resistência (550W)
2	621	Porca boleada (1/4")
3	2.646-3	Eixo
4	2.479-3	Braço
5	601	Porca
6	2.645-3	Resistência (1000W)
7	15.000-3	Puxador
8	481	Parafuso 3/16"
9	2.648-3	Tampa
10	2.654-3	Balança das molas
11	642	Arruela 1/4"
12	2.036-3	Barra de Fixação da resistência
13	2.631-3	Gancho de regulagem
14	40.027-3	Placa superior estriada
15	2.467-3	Manip. Termoplastico Macho
16	2.466-3	Manip. Termoplastico Fêmea
17	2.651-3	Tampa do suporte do braço
18	385	Parafuso 3/16"
19	604	Porca 3/16"
20	330	Parafuso terminal
21	2.639-3	Suporte p/ Braço
22	2.044-3	Mola
23	597	Arruela de pressão 1/4"
24	14.059-3	Rabicho PP 3x 2,5
25	9.413-3	Prensa cabo
26	2.085-3	Conector Isolante
27	15.024-3	Pino
28	552	Parafuso
29	1.917-3	Pé de Nylon
30	2.685-3	Fundo
31	2.481-3	Caixa de Gordura
32	566	Parafuso
33	3.509-3	Lâmpada piloto
34	329	Parafuso
35	2.009-B	Manipulador
36	2.480-3	Gabinete
37	2.009-3	Termostato
38	2.657-3	Chapa de Proteção da Resistência
39	3.503-3	Isolamento
40	16.161-3	Barra de Fixação da Resistência
41	40.019-3	Base estriada
42	2.091-3	Presilha do bulbo
43	2.007-3	Ilhó de Borracha
44	2.659-3	Fixação da resistência
45	2.113-3	Batente de Borracha
46	2.604-3	Espaguete de Proteção

### Dados Técnicos

SSGE-10166-603	
<i>Voltagem (V)</i>	110
<i>Potência (W)</i>	1550
<i>Amperagem (A)</i>	14,1
<i>Peso (kg)</i>	25
<i>Dimensões L x A x P (cm)</i>	43,5 x 38 x 61,5