

# BAN MOTO® EL 6V

## IDADE SUGERIDA:

A partir de 2 anos

## ATENÇÃO:

- Não utilizar este brinquedo em locais onde tenham tráfego de veículos.
- ler as instruções antes do uso, seguí-las e mantê-las como referência.
- Este manual é parte integrante do produto e contém seu certificado de garantia. Guardar para eventuais consultas.

## RECOMENDAÇÕES DE UTILIZAÇÃO

- Este brinquedo deve ter a supervisão do adulto durante o uso;
- Mantenha peças pequenas e sacos plásticos fora do alcance das crianças;
- Nunca use perto de escadas, subidas e/ou descidas, perto de piscinas ou locais com água;
- Nunca deixe o produto exposto à chuva e/ou sol intenso;
- A criança deve estar calçada para utilizar o produto;
- O produto foi projetado para suportar uma criança de cada vez;
- Este brinquedo deve ser utilizado em superfície plana, nunca use em superfícies com terra, areia, água ou pedregulhos;
- Recarregar a bateria toda vez que notar perda de rendimento (VELOCIDADE);
- Nunca use o brinquedo até a bateria descarregar totalmente;
- A criança não deve estar próxima do brinquedo durante sua montagem;
- Não utilize o produto no escuro, pois a criança pode sofrer acidentes, utilize-o somente durante o dia ou em um lugar bem iluminado;
- Não é recomendado utilizar o produto em áreas molhadas;
- Não utilize o produto na chuva;
- É proibido modificar o circuito elétrico ou adicionar outras peças;
- Verificar periodicamente os cabos e as conexões do produto;
- Verificar se o produto está em condições seguras antes de utilizá-lo;
- Não permita que as crianças toquem as rodas ou fiquem perto enquanto o produto estiver em movimento;
- Este produto deve ser montado por um adulto, por conter componentes de montagem que antes desmontados apresentam perigos como bordas cortantes, pontas agudas ou partes pequenas;
- O brinquedo só deve ser entregue à criança após ter sido montado por um adulto;
- Este brinquedo deve ter a utilização restrita às crianças da idade sugerida e/ou peso máximo suportado;
- Este produto não é destinado para exploração comercial e/ou uso coletivo.

## ESPECIFICAÇÕES TÉCNICAS

- Peso aproximado do produto - 2,700 kg.
- Peso máximo suportado - 21 kg



**BANDEIRANTE**

Estrada do Bandeirante, 1.401

CEP: 08536-440

Ferraz de Vasconcelos

São Paulo - BRASIL

C.N.P.J. 61.068.557/0005-82

[www.brinquedosbandeirante.com.br](http://www.brinquedosbandeirante.com.br)

F.T. 57.340.029

## NOTA IMPORTANTE: BATERIA RESPONSABILIDADE AMBIENTAL



PRESERVANDO  
O MEIO AMBIENTE

### Recarga da Bateria:

Efetue a recarga em local ventilado, evitando sempre ocais fechados. Precauções e Cuidados: A recarga deve ser efetuada sempre por adulto. Não perfure a bateria; o eletrólito ácido não deve entrar em contato com olhos, pele ou roupas.

### Medidas de Emergência:

No caso de contato com olhos ou pele, lavar com água em abundância procurando auxílio médico. No caso de inalação, beba grande quantidade de água ou leite, buscando imediatamente atendimento de emergência.

### Destinação da Bateria para reciclagem é obrigatória:

Devolva a bateria usada ao revendedor no ato da troca, a devolução a um ponto de venda é obrigatória. Não descarte no lixo, certifique-se de que o ponto de venda está autorizado a receber sua bateria. Todas as informações necessárias podem ser obtidas de forma direta junto ao fabricante através do telefone: (11) 4674-7244 (SAC) Fax: (11) 4674-7250 ou carta à Brinquedos Bandeirante S/A - Estrada do Bandeirante, 1401- Vila Yolanda - Ferraz de Vasconcelos - SP - CEP 08536-440 - Caixa Postal 00.094.9

## ESPECIFICAÇÕES TÉCNICAS

**Peso Aproximado do produto - 5 kg**

**Autonomia da bateria - 1 hora "NO MÁXIMO"**

**Obs: Para uso contínuo em piso plano. Nunca use o produto até a bateria descarregar totalmente**

**Peso máximo suportado - 21 Kg**

**Velocidade aproximada - 3,5 Km/h**

**Bateria - 6V - 4,5Ah**

**Tempo de recarga - 4 à 6 horas**

**Acelerador- Acionamento via pedal**

**Fusível -15 A**

**Carregador de bateria - Entrada 127/ 220V AC**

**Saída-7,25v 900 mA**

**Led Vermelho aceso -Carregando**

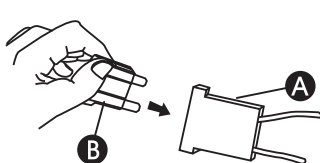
**Led verde aceso -Carregado**

## SUBSTITUIÇÃO DO FUSÍVEL

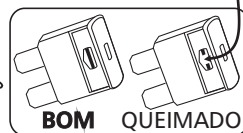
OBS: É FORNECIDO FUSÍVEL RESERVA

A- SUPORTE DO FUSÍVEL

B-FUSÍVEL



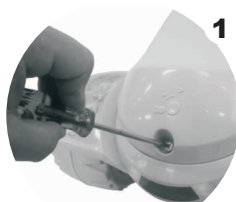
FILAMENTO  
ROMPIDO



### ATENÇÃO

SOMENTE UTILIZE FUSÍVEL ADQUIRIDO  
ATRAVÉS DO SERVIÇO DE  
ATENDIMENTO AO CONSUMIDOR  
(SAC).

## SUBSTITUIÇÃO DA BATERIA



1- Com uma chave  
phillips, remova o  
parafuso do assento  
e retire o assento  
do corpo.



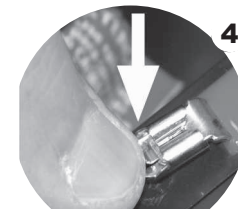
2- Desconecte os dois  
terminais substitua a  
bateria e volte a conectar  
os terminais nas posições  
originais.

### FIIO ROSA COM TERMINAL VERMELHO (No terminal vermelho da Bateria)



### FIIO LARANJA COM TERMINAL PRETO (No terminal preto da Bateria)

3 - Atenção e cuidado  
para não inverter os  
terminais.



4 - Os terminais do chicote  
da bateria possuem uma  
trava, para removê-los é  
preciso pressioná-la  
para conseguir  
desconectar.



**SAC**

SERVIÇO DE  
ATENDIMENTO  
AO CONSUMIDOR

TEL.: 0(xx)11 4674-7244

Horário de atendimento: de segunda a sexta-feira, das 08h00 às 17h00.

[www.brinquedosbandeirante.com.br](http://www.brinquedosbandeirante.com.br)

(Seção: Fale Conosco)



## ASSISTÊNCIA TÉCNICA

Para informações sobre a rede  
de assistência técnica, acessar:  
[www.brinquedosbandeirante.com.br](http://www.brinquedosbandeirante.com.br)  
ou ligar (11) 4674-7244.



RECICLÁVEL

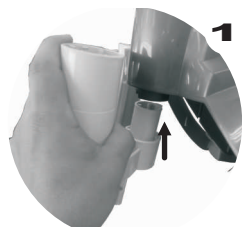


PRODUZIDO  
NO BRASIL

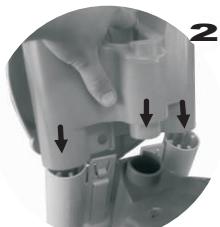
## MONTANDO O PRODUTO

Leia e siga estas instruções para a montagem apropriada do produto. Antes da montagem escolha um local onde tenha uma superfície plana, forrada e firme. Para a montagem do produto serão necessárias algumas ferramentas, as quais não estão incluídas no produto.

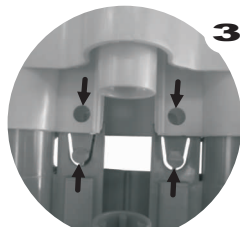
### GARFO/GUIDÃO



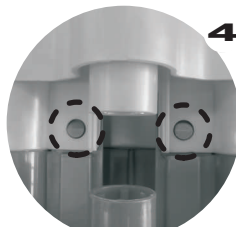
1- Insira o conjunto do garfo no corpo (Região frontal), encaixando a extremidade cilíndrica central do garfo no orifício inferior do corpo.



2- Após encaixar o garfo no corpo, insira o guidão na região frontal/superior do corpo.



3- Para que o conjunto do garfo e guidão fiquem totalmente fixos no corpo, as travas de encaixe do garfo devem se encaixar nos orifícios de encaixe do guidão.



4- Certifique-se da total fixação das travas do garfo nos orifícios do guidão.

### FUNCIONAMENTO

#### PARA PROTEÇÃO DO CIRCUITO OS PLUGS DOS CHICOTES ENCONTRAM-SE DESCONECTADOS



1- Com uma chave philips, remova o parafuso do assento e retire o assento do corpo.



2 - Conecte o plug do chicote principal no plug do chicote da bateria, insira novamente o assento e fixe-o.



3 - Para movimentar, pressione o pedal do acelerador. Para a total parada, remova o pé do pedal do acelerador.



4 - Com a alavanca de câmbio para trás, a moto se movimenta para trás.



5 - Com a alavanca de câmbio para frente, a moto se movimenta para frente.

**A MUDANÇA DO SENTIDO DE MOVIMENTO ( ALAVANCA DE CÂMBIO ) NÃO DEVE OCORRER COM O BRINQUEDO EM MOVIMENTO**

#### ATENÇÃO:

- Não utilize como fonte de alimentação, baterias fora do especificado. (Vide Especificações Técnicas)
- A bateria deve ser mantida como veio de fábrica ( travada no suporte da bateria)
- Nunca deixe o assento solto, mantenha-o sempre travado.

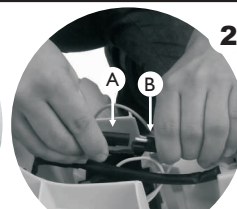
## OPERAÇÃO DE RECARGA

### Atenção!

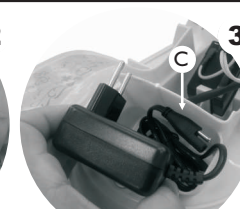
- A operação de recarga só deve ser efetuada por um adulto. Se ao usar o brinquedo pela primeira vez e o mesmo estiver lento, recarregue a bateria por 6 horas, caso a energia (tensão) da residência não seja estável, a bateria não estará recebendo a corrente de carga adequada o resultado efetivo disso é uma bateria só parcialmente carregada, no final as placas ficarão afetadas, ocasionando redução da sua vida útil.
- O carregador de bateria deve ser regularmente examinado contra danos nos cabos, plugs e outras partes. No caso de danos, não utilizar até a reparação ou substituição.
- Quando desconectar os plugs não puxar pelos fios.
- Os plugs A, B e C nunca devem ser inseridos em tomadas elétricas (Somente a tomada do carregador)
- Os terminais não devem ser curto-circuitados.
- Nunca deixe a bateria descarregar totalmente; caso isso ocorra aplique uma carga completa de 4 a 6 horas;
- Não colocar frente ou ré sem parar totalmente o brinquedo isso poderá danificar a caixa de redução (mecanismo);
- Não conectar mais do que o número recomendado de fontes de alimentação;



1- Com uma chave philips, remova o parafuso do assento e retire o assento do corpo.



2- Desconecte o plug do chicote principal e o plug da bateria.



3- Retire a bateria do compartimento e então conecte o plug do carregador no plug da bateria.



4- Conecte carregador na tomada.

**Obs:** Após a conexão do plug, conecte o carregador na tomada e o LED vermelho acenderá. Após a recarga, o LED ficará automaticamente verde, indicando o final da carga.

### GARANTIA LEGAL

Ao comprador original deste produto é conferida a garantia legal de 90 (noventa) dias prevista nos exatos termos do artigo 26 da Lei 8.078, de 11 de setembro de 1990, também conhecida como Código de Defesa do Consumidor, prazo esse que será contado a partir da data da compra exposta na Nota Fiscal de venda ao consumidor.

A garantia compreenderá a substituição do produto ou reparo de peças, à escolha da Brinquedos Bandeirante.

#### I - A garantia será invalidada se:

- I.1. o produto for utilizado de maneira irregular ou inadequada às especificações técnicas e às recomendações de uso deste manual;
- I.2. o produto tiver sido objeto de: mau uso, maus tratos, descuidos, inclusive quanto ao tipo/local de uso e/ou de armazenagem;
- I.3. o produto tiver sido submetido a consertos, sem o expresso conhecimento e consentimento da Brinquedos Bandeirante;
- I.4. o produto for utilizado comercialmente ou em uso coletivo;
- I.5. o produto tiver sido adquirido de exposição e/ou mostruário, no estado.

#### II - A garantia não cobre:

- II.1. peças e/ou componentes que tenham sido danificados em consequência de acidente de transporte, manuseio, amassamentos, inclusive aqueles resultantes de atos de efeitos e/ou por catástrofes da natureza;
- II.2. mau uso, golpes, choques, excesso de peso;
- II.3. os acessórios do produto, e/ou danos causados a estes;
- II.4. remoção e transporte do produto para consertos;
- II.5. atendimento domiciliar.
- II.6. montagem do produto por parte da Brinquedos Bandeirante ou de suas assistências técnicas (rede autorizada).