

# BRASTEMP

## GUIA RÁPIDO

### Comece por aqui

Se você quer tirar o máximo proveito da tecnologia contida neste produto, leia o **Guia Rápido** por completo.

## Refrigerador BRM47/BRM49



**Frost Free**

Seu refrigerador usa o sistema **Frost Free**, que torna desnecessário fazer o degelo, pois o mesmo ocorre naturalmente.

### Características Gerais



**BRM47**



**BRM49**

### Freezer

- 1 - Abastecedor (sistema inteligente de fazer gelo)
- 2 - Formas de Gelo com Extrator
- 3 - Gaveta de Gelo
- 4 - Gaveta Freezer
- 5 - Prateleira Freezer (BRM49)
- 6 - Prateleira Porta Freezer
- 7 - Sorveteira (BRM49)

### Refrigerador

- 8 - Iluminação LED Refrigerador
- 9 - Compartimento Extra Frio
- 10 - Dispenser de Latas
- 11 - Prateleiras de Vidro
- 12 - Separador de Legumes
- 13 - Gaveta de Legumes
- 14 - Pés Estabilizadores
- 15 - Prateleira Rasa
- 16 - Lancheira
- 17 - Prateleiras Multiuso
- 18 - Cesta Frutas Delicadas
- 19 - Separador de Garrafas
- 20 - Prateleira Garrafas
- 21 - Cesto Porta Ovos

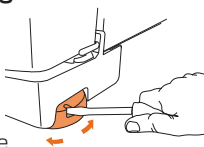
### Informação Ambiental

Este produto utiliza gás isolante e gás refrigerante que não atacam a camada de ozônio e têm potencial reduzido de efeito estufa. Estes gases são inflamáveis.

# Nivelando seu Produto

## Pés estabilizadores

Coloque o refrigerador no local escolhido. Insira uma chave de fenda nas aberturas dos pés estabilizadores e gire até encostá-los no chão, travando e estabilizando o produto.



## Movimentação

Seu refrigerador está equipado com 4 rodízios para facilitar a movimentação. Caso necessite movimentar o produto para limpeza, por exemplo, destrave os pés estabilizadores.

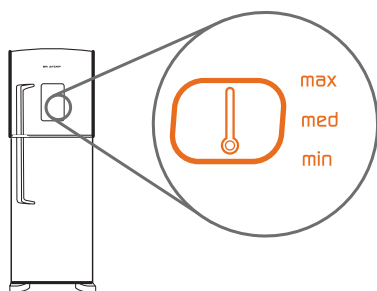
## Importante

- Para facilitar o fechamento da porta do seu refrigerador, gire um pouco mais os pés estabilizadores inclinando levemente o produto para trás.
- Estabilizando o seu produto você também estará ajudando a diminuir os ruídos.

# Usando o Produto

## Como Operar o Controle de Temperatura

A temperatura do produto é ajustada acionando a tecla no painel até o nível desejado. O produto possui diferentes níveis de temperatura para atender suas necessidades diárias, conforme orientação a seguir:



Resfriamento	Orientação
Mínimo	Poucos alimentos no refrigerador, dias frios e pouca abertura de porta.
Médio	Condições normais.
Máximo	Muitos alimentos no refrigerador, dias quentes e abertura frequente de porta.

Existem ainda dois níveis de temperatura intermediários (**mín/méd** e **méd/máx**), que podem ser usados de acordo com a sua necessidade.

### Mínimo / Médio

Para selecionar o nível "**mín / méd**", pressione a tecla de ajuste do refrigerador até o nível "**mín**". Pressione novamente a tecla de ajuste

do refrigerador por 3 segundos até que as luzes "**mín** e **méd**" acendam.

### Médio / Máximo

Para selecionar o nível "**méd / máx**", pressione a tecla de ajuste do refrigerador até o nível "**méd**". Pressione novamente a tecla de ajuste do refrigerador por 3 segundos até que as luzes "**méd** e **máx**" acendam.

## Como Operar o Painel de Controle

O seu refrigerador possui funções eletrônicas, especialmente desenvolvidas para atender as diversas situações do seu dia a dia.

**Para ativar, toque na função desejada.**

**Para desativar toque novamente.**

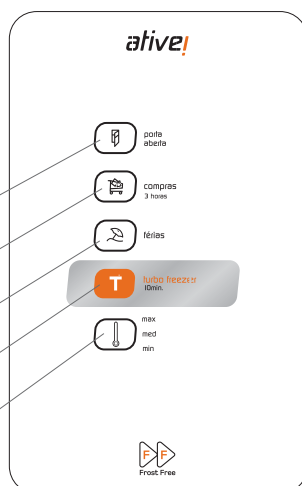
Aviso de **porta aberta**

Função **compras**

Função **férias**

Função **turbo freezer**

Controle temperatura



## Aviso de Porta Aberta

Ao abrir as portas do seu refrigerador, o símbolo de **porta aberta** acende no painel de controle. Caso a porta fique aberta por aproximadamente 2 minutos, o alarme será acionado. Para cancelar o alarme, feche a porta ou toque no símbolo de **porta aberta**.



## Função Compras

Proporcionar um resfriamento acelerado no freezer, ajudando na recuperação da temperatura dos alimentos armazenados. Essa função permanecerá ativa durante 3 horas e desligará automaticamente após o término do tempo. Caso queira desativar a função antes do tempo determinado, toque novamente a tecla **compras**.



### Importante

Após 30 segundos de funcionamento, você precisa cancelar a função ativada para acionar a outra função.

## Função Férias

Manter a temperatura do produto nos níveis mínimos, reduzindo assim o consumo de energia do seu refrigerador em situações de ausência de pessoas na casa. Ao desativar a função, o ajuste de temperatura retorna para a condição anterior que o refrigerador se encontrava. O modo **férias** será desativado quando qualquer outra tecla for ativada e quando qualquer porta for aberta após 2 horas.



## Função Turbo Freezer

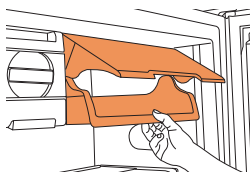
Obter um resfriamento mais rápido do compartimento dedicado. Essa função permanecerá ativa durante 10 minutos. Ao final do tempo, o alarme soará e o símbolo da função piscará indicando o fim da função.



# Componentes do Produto

## Compartimento Turbo Freezer

O compartimento turbo freezer, de seu refrigerador, possui uma gaveta deslizante para facilitar o acesso dos alimentos. Além disso, permite um melhor aproveitamento e organização do espaço interno do freezer.



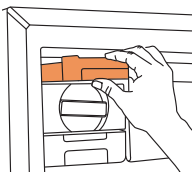
- Para remoção, empurre para trás as travas existentes abaixo dos dois trilhos laterais a fim de liberar o compartimento.

## Sistema "Smart Ice"

Esse sistema inteligente de **fazer gelo**, avisa quando a gaveta está com pouco gelo e também permite fazer cubos de tamanhos diferentes.



- O sistema **smart ice** é composto por um abastecedor, formas com extrator e uma gaveta para gelo. Com este sistema ficará mais fácil carregar as formas com água, extrair as pedras de gelo e armazená-las.



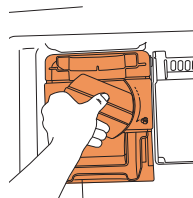
## Como abastecer

Para fazer gelo, abasteça o reservatório de água, até o nível indicado, de acordo com o tamanho do gelo desejado. **Não ultrapasse o limite máximo.**



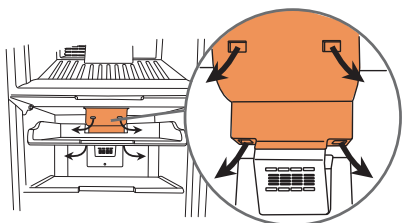
## Como extrair

- Verifique se não há água nas formas.
- Você precisa extrair o gelo antes de abastecer.
- Gire o botão até o final para extrair o gelo. As pedras de gelo cairão diretamente na gaveta.
- Certifique-se que todos os cubos foram extraídos.



## Sistema Frost Free

- Ao armazenar alimentos, evite colocá-los próximos às saídas de ar, pois além de prejudicar o bom funcionamento do produto, pode causar o congelamento dos alimentos.
- Ao abrir a porta é normal ocorrer embaçamento nas prateleiras do seu refrigerador, devido a entrada de ar quente dentro do produto.

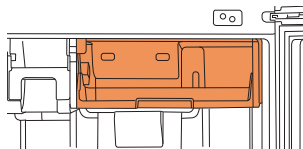


## Compartimento Freezer

- É importante que as aberturas para a circulação de ar estejam sempre desobstruídas.
- Todo freezer possui capacidade de congelar uma quantidade máxima de alimentos a cada 24 horas. Evite exceder a capacidade de congelamento do seu produto, que você pode conferir na etiqueta do produto.

## Compartimento Extra Frio

Neste compartimento a temperatura é mais fria do que nos demais compartimentos do refrigerador e portanto é indicado para armazenar laticínios, frios, embutidos e carnes.

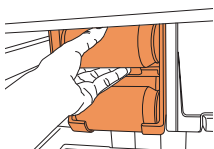


## Dispenser de Latas Interno

Esta é uma região com fluxo de ar direcionado para acelerar o resfriamento de 8 latas.

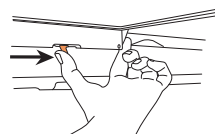
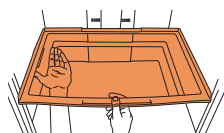
### Abastecendo o dispenser de latas

- Para abastecer o dispenser, coloque as latas pela parte de cima.
- Para sua segurança, o reservatório de latas possui uma trava para evitar que as latas caiam pela parte de cima do compartimento.



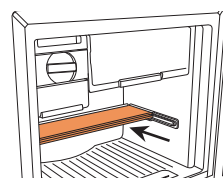
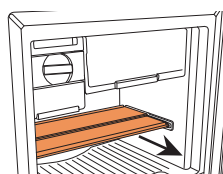
## Prateleiras de Vidro Deslizantes

- Para remover a prateleira, puxe-a na sua direção até atingir a posição de travamento.
- Para destravar empurre o pino para trás e puxe a prateleira ao mesmo tempo.



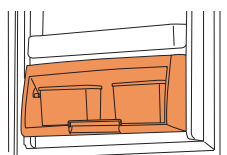
## Prateleira Freezer (modelo BRM49)

- Posição inteira.
- Posição retraída. Basta empurrar a parte frontal da prateleira para trás.
- Para retirar a prateleira, coloque na posição retraída e empurre a parte traseira para cima até que seja liberada.



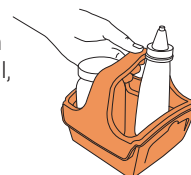
## Sorveteira (modelo BRM49)

Alguns tipos de sorvetes, quando armazenados nos refrigeradores domésticos acabam ficando sem cremosidade ideal para consumo. Este compartimento, com capacidade para 2 potes de sorvete (2 litros cada), foi desenvolvido para manter esta cremosidade adequada para consumo. Você também pode usar este compartimento para outros alimentos, permitindo melhor organização. Se houver a necessidade de remover este compartimento, levante-o e puxe-o em sua direção.



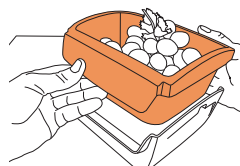
## Lancheira

A cesta multiuso é um espaço de acesso fácil, com alça, para armazenamento de alimentos que normalmente são levados à mesa com maior frequência.



## Cesta Frutas Delicadas

A fruteira é um espaço de fácil acesso para armazenamento de frutas delicadas prontas para consumo. Este compartimento também pode ser usado para lavar frutas.



# Manutenção e Cuidados

## ⚠️ ADVERTÊNCIA



### Risco de Explosão

Use produtos de limpeza que não sejam inflamáveis.

Não seguir esta instrução pode trazer risco de morte, incêndio ou de explosão.

## ⚠️ ADVERTÊNCIA



### Risco de Choque Elétrico

Retire o plugue da tomada antes de efetuar qualquer manutenção ou limpeza do produto.

Recoloque todos os componentes antes de ligar o produto.

Não seguir estas instruções pode trazer risco de morte ou choque elétrico.

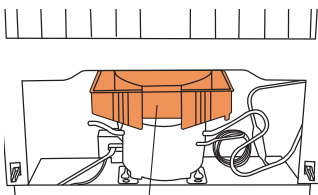
## Iluminação LED

### Importante

Seu produto utiliza leds para iluminação interna. Caso necessário a substituição, chame a Rede de Serviços Brastemp.

## Bandeja de Degelo

O acúmulo de água neste recipiente é normal. A água é proveniente do degelo automático que será evaporada lenta e naturalmente.



Esta peça não deve ser retirada.

# Soluções de Pequenos Problemas

Antes de ligar para a **Rede de Serviços Brastemp**, faça uma verificação prévia, consultando a tabela a seguir:

Problema	Causa Provável	Solução
Refrigeração insuficiente	A circulação do ar está sendo dificultada.	Não obstrua as saídas de ar. Veja o item “Componentes do Refrigerador” (Sistema Frost Free).
	Controle de temperatura na posição incorreta.	Ajuste-o conforme o item “Usando o Produto” (Como Operar o Controle de Temperatura).
Gelo não extrai	Congelamento do sistema.	Verifique se o sistema de gelo e o botão estão congelados. Retire o abastecedor e as formas de gelo, lave todo o sistema, seque-o bem e encaixe novamente.
Transbordou água nas formas de gelo	Formas com gelo.	Verifique se todos os cubos foram extraídos antes de abastecer.
Água congelou no abastecedor do sistema “smart ice”	Congelamento da saída de água.	Verifique se não há gelo nas saídas de água antes de abastecer. Caso tenha gelo no abastecedor aguarde até que o gelo derreta.
Alarme de “porta aberta”	Porta aberta por tempo demasiado.	Feche a porta ou toque no botão “porta aberta” no painel de controle.
Luz não acende	LED queimado.	Chame a Rede de Serviços Brastemp.

Para mais informações sobre soluções de pequenos problemas, consulte o Manual do Produto.

# Ruídos Considerados Normais

Alguns ruídos são considerados próprios ao funcionamento do produto. A seguir, apresentamos uma relação descritiva dos ruídos característicos do funcionamento.

Ruído do sistema de ventilação	Ruído característico de ventilador, que mostra que o sistema frost free e está em perfeito funcionamento. Este sistema garante uma temperatura uniforme no produto e faz com que não haja necessidade de se fazer o degelo.
Ruído de degelo	Ruído característico de água escorrendo. Ocorre quando o refrigerador está fazendo o degelo.

Para mais informações sobre tipos de ruído, consulte o Manual do Produto.

## Características Técnicas

Modelos	BRM47	BRM49
Dimensões sem embalagem	(mm)	(mm)
Altura	1754	1890
Largura	711	711
Profundidade	735	735
Profundidade com a porta aberta a 90°	1321	1321
Largura com a porta aberta a 115°	1301	1301
Capacidade bruta	(litros)	(litros)
Total	406	441
Compartimento refrigerador	318	330
Compartimento freezer	88	111
Capacidade de armazenagem	(litros)	(litros)
Total	403	429
Compartimento refrigerador	317	329
Compartimento freezer	86	100
Interior do compartimento freezer	***	88
Porta do compartimento freezer	**	12
Capacidade de congelamento (em até 24 h) kg	6	6
Peso máximo sobre componentes	(kg)	(kg)
Gaveta freezer	12	12
Gaveta de gelo	1,5	1,5
Prateleira freezer	–	9,5
Base freezer	24	24
Prateleira da porta do freezer	5	–
Sorveteira	–	6
Compartimento extra frio (cada)	7	7
Dispenser de latas interno	3	3
Prateleiras de vidro (cada)	31	31
Gaveta de legumes	18	18
Prateleira rasa	3	3
Lancheira	1	1
Cesta frutas delicadas	2,5	2,5
Prateleira para garrafas	6	6
Peso sem embalagem (kg)	82	90

O fabricante se reserva no direito de modificar as características gerais, técnicas e estéticas de seus produtos sem aviso prévio.

W1088277  
01/04/2016