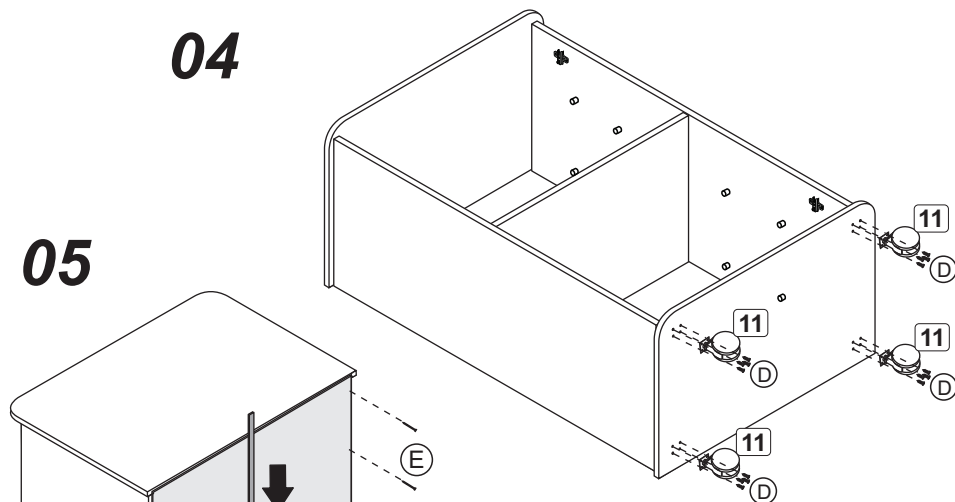


04

05

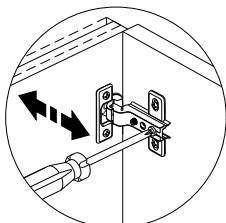
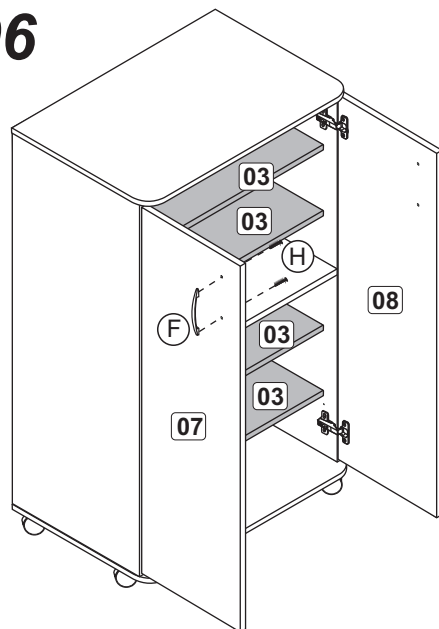


ATENÇÃO!!!
Utilize o giz de cera para dar acabamento nas arestas e correções de possíveis riscos nas peças.

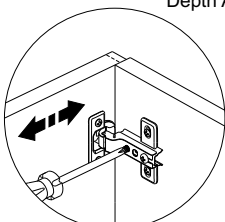
ATENCIÓN!!!
Utilice el gis para los bordes y correcciones de posibles errores o daños en las piezas.

ATTENTION!!!
Use the crayons to finish edges and to fix possible damaged pieces.

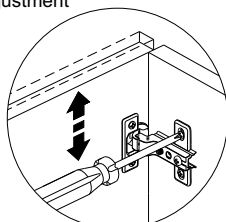
06



Regulagem Profundidade
Ajuste Profundidad
Depth Adjustment



Regulagem Horizontal
Ajuste Horizontal
Horizontal Adjustment



Regulagem Vertical
Ajuste Vertical
Vertical Adjustment

INSTRUÇÕES DE MONTAGEM
INSTRUCTIVO DE ARMADO
ASSEMBLY INSTRUCTIONS



Politorno
Móveis

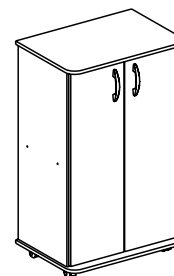
RSC 470 - Km 203,3 BENTO GONÇALVES - RS - BRASIL
FONE: 54-3458.1300

sac@politorno.com.br
www.politorno.com.br

Sapateira Limeira Baixa com Rodízio
Zapatera Limeira Baja con Ruedas
Lower Mobile for shoe Limeira

Modelo
Modelo
Model

3266



Caso você precise da indicação de um montador consulte o site www.politorno.com.br. Temos profissionais capacitados para indicar nas principais cidades do Brasil.

KIT FERRAGEM
KIT HERRAJE
HARDWARE KIT

A		04
B		04
C		04
D		32
E		30
F		02
G		12
H		04
J		04
K		04
L		04
M		04
N		01
O		16
P		03

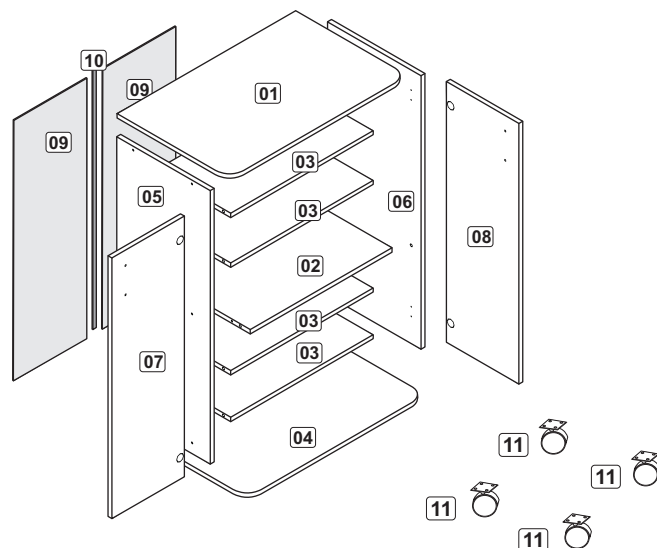
Rev 08



ANTES DE INICIAR A MONTAGEM, IDENTIFIQUE TODAS AS PEÇAS E ACESSÓRIOS.

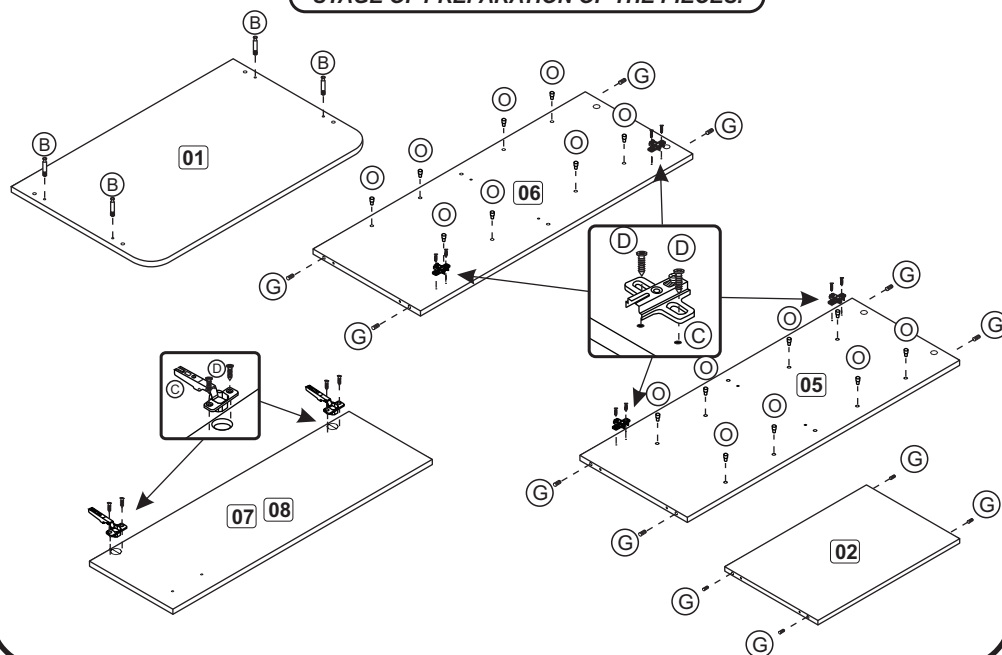
ANTES DE EMPEZAR EL ARMADO, IDENTIFIQUE TODAS LAS PIEZAS Y ACCESORIOS.

BEFORE STARTING THE ASSEMBLY, IDENTIFY ALL PARTS AND ACCESSORIES.

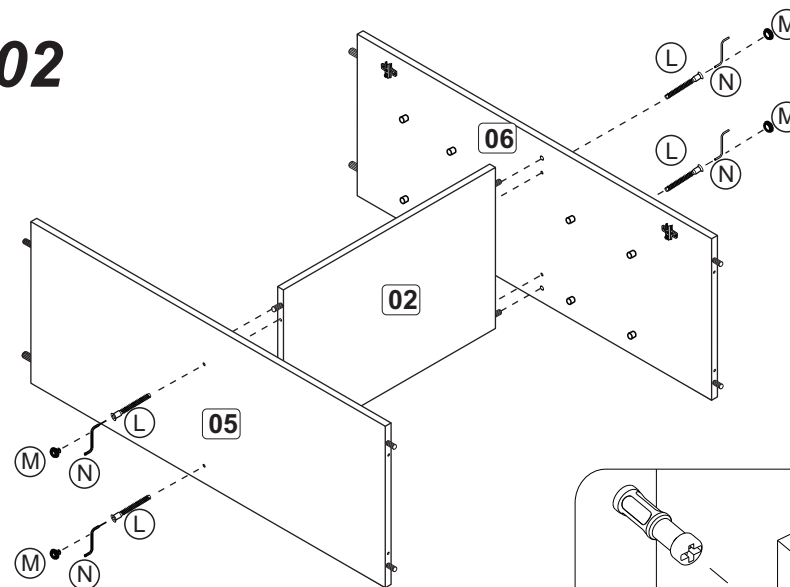


01

**ETAPA DE PREPARAÇÃO DAS PEÇAS.
FASE DE PREPARACIÓN DE LAS PIEZAS.
STAGE OF PREPARATION OF THE PIECES.**



02



03

