


Nº	MODIFICAÇÃO	POR	DATA
0	Liberação de Arquivo	Ari Jr	03-10-2016

**This page should not be printed.**

This document is property of Britannia  
AND CAN NOT BE USED BY A THIRD PARTY

DES.	Ari Jr	PRODUTO <b>Ventiladores de Teto Cancun</b>	CÓD. COMERCIAL	TAMANHO
VERIF.	Edina		-	<b>200X210MM</b>
APROV.	Leandro		ESTRUTURA	COR IMPRESSÃO
			<b>015290</b>	<b>AZUL</b>
MARCA		TÍTULO	CÓD. DESENHO	REV.
		Folheto de instruções - <i>User Manual</i>	2161-09-05	0

# BRITANIA



## Manual de Instruções UNIFICADO

## Ventiladores TETO CANCUN

### ! ADVERTÊNCIA



- Retirar o plugue da tomada elétrica antes de efetuar qualquer manutenção no aparelho.
- Não usar adaptadores, benjamins ou T's.

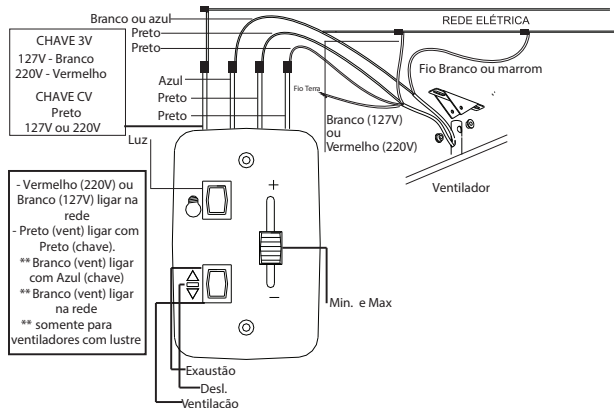
**•Não seguir estas instruções pode trazer risco de morte, incêndio ou choque elétrico.**



ATENDIMENTO  
AO CONSUMIDOR

09/16 2 161-09-05 015290 Rev.0

### LIGAÇÃO DA CHAVE



### INTRODUÇÃO

Parabéns pela escolha de mais um produto de nossa linha.

Para garantir o melhor desempenho de seu produto, **o usuário deve ler atentamente as instruções a seguir.** Recomenda-se não jogar fora este Manual de Instruções. Ele deve ser guardado para eventuais consultas.

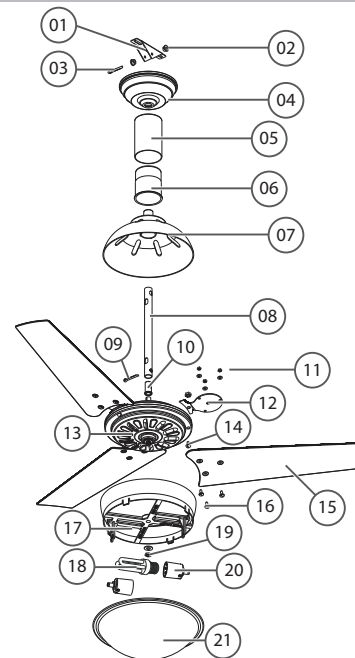
### ESTE APARELHO DESTINA-SE EXCLUSIVAMENTE A USO DOMÉSTICO

### INSTRUÇÕES DE SEGURANÇA

- Não utilizar aparelhos que apresentem algum tipo de dano no cordão elétrico, no plugue ou em outros componentes. Para substituir uma peça danificada, procurar a Assistência Técnica Autorizada a fim de evitar riscos.
- Este aparelho não foi projetado para ser utilizada por pessoas (incluindo crianças) com capacidades físicas, sensoriais ou mentais reduzidas, ou falta de experiência e conhecimentos, exceto se forem supervisionadas ou instruídas por uma pessoa responsável pela sua segurança.
- As crianças deverão ser supervisionadas, para assegurar de que não brinquem com o aparelho.
- O produto deve estar sempre desligado antes de ser conectado ou desconectado da tomada elétrica. Nunca desconectar puxando pelo cordão elétrico. Segurar com firmeza o plugue e então puxar para desconectá-lo. Tirar o plugue da tomada quando for limpá-la ou instalar seus acessórios.
- Evitar todo contato com as partes móveis do aparelho, para evitar o risco de acidentes pessoais ou danos ao aparelho.
- Para se evitar o risco de choques elétricos, não mergulhar o aparelho em água ou outros líquidos. Isto poderá provocar acidentes pessoais ou danos ao produto.
- Não usar o produto para diferentes utilidades daqueles a que se destina;
- O uso de acessórios que não sejam originais do aparelho pode prejudicar o funcionamento e causar danos ao usuário e ao produto, além de causar a perda da garantia.
- Para não perder a garantia e evitar problemas técnicos, não tentar consertar o aparelho. Se necessário, levá-lo à Assistência Técnica Autorizada.
- A nota fiscal e o certificado de garantia são documentos importantes e devem ser guardados para efeito de garantia.
- Não deixar o cordão elétrico pender de bordas de mesas ou balcões ou tocar superfícies aquecidas, como, por exemplo, fogões.
- Não usar o produto ao ar livre.

### COMPONENTES

01. Suporte "U";
02. Bucha da Copilha;
03. Contra Pino 3/16 X 1/4 (Copilha);
04. Canopla ;
05. Carena aristo;
06. Copinho;
07. Canopla (Base);
08. Hastede 25cm;
09. Contra pino 3/16 X 1/4;
10. Bucha da haste;
11. Porca Sextavada 3/16 chave 5/16;
12. Jogo De Garra 4";
13. Motor;
14. Paraf. c/ fenda Comb. len. 5/16x7/8;
15. Jogo de Pas;
16. Paraf.c /fenda Comb. len. 3/16x1/2;
17. Plafonier;
18. Lâmpada\*;
19. Porca Sextavada M10 - 14x3mm;
20. Soquete Inj.c/ilhos E Porca;
21. Globo.



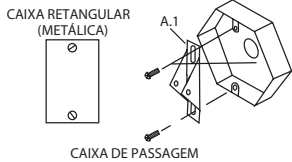
\* Lâmpada não acompanha o produto.

## FIXAÇÃO DO SUPORTE

**IMPORTANTE:** Não utilize caixa plástica para fixação no teto. Utilize caixa de metal e certifique-se de que a caixa de luz no teto pode suportar 25 kg, que é o peso do aparelho em funcionamento. Para instalações em outro tipo de teto, forro falso ou gesso, analise antes o peso do aparelho para absoluta firmeza.

### COLOCAÇÃO AO REDOR DA CAIXA DE PASSAGEM

Parafusar o suporte de fixação (A.1) na caixa metálica com 2 parafusos e porcas adequadas.



Após instalado o suporte no local o mesmo deverá suportar o peso de 25Kg. Não instale o ventilador com as pás a uma altura inferior a 2,3 m do piso e altura máxima de 3,5 m. (Para instalação superior a 3,5 m, substituir a haste por outro compatível com a altura). A haste não pode ser inferior a 25 cm.

**Laje:** Fixe o suporte no teto. Utilize buchas S 10 e parafuso rosca soberba. Laje de estuque: travar na parte superior.

**Viga de Madeira:** Utilize dois parafusos rosca soberba na medida de 6 mm (diâmetro) x 50mm (comprimento) para fixar o suporte. É necessário colocar uma travessa sobre o forro.

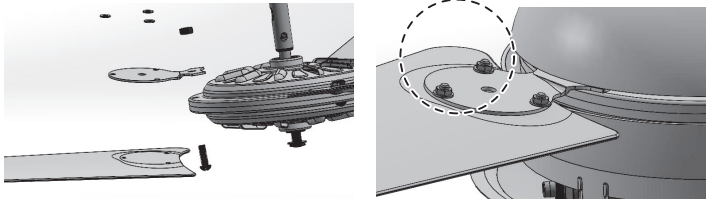
**Caixa Metálica:** Faça dois furos passantes de 7 mm, parafuse o suporte com os parafusos de 1/4", com porcas e arruelas de 1/4".

**Viga de Ferro:** Faça dois furos passantes de 7 mm, utilize dois parafusos de 1/4", com porcas e arruelas.

**Observação:** Parafusos e buchas de fixação do suporte não são fornecidos pelo fabricante.

## MONTAGEM DAS PÁS

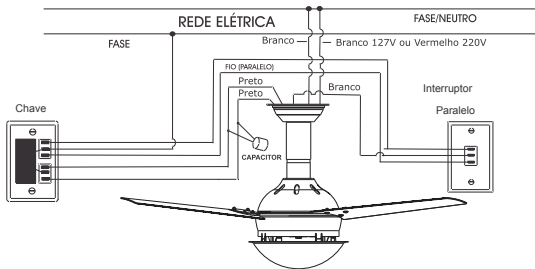
Prender a garra no motor do ventilador conforme figuras abaixo. Encaixar a pá na garra. **Atenção:** a parte arredondada da pá deve ficar posicionada a esquerda. Repetir esse procedimento com as outras pás restantes.



Caso as pás sejam montadas de maneira errada, o ventilador não irá funcionar adequadamente.

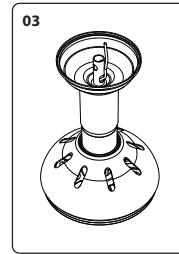
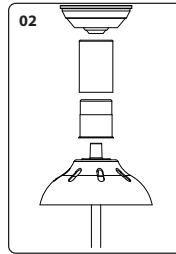
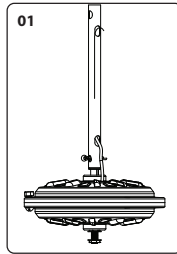
**VERIFIQUE O APERTO DOS PARAFUSOS A CADA 6 MESES**

## LIGAÇÃO EM PARALELO



OBS.: O fio (paralelo) da chave e o interruptor paralelo não acompanham o aparelho.

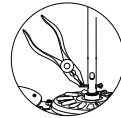
## MONTAGEM DO VENTILADOR



Montagem da bucha de nylon

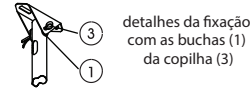
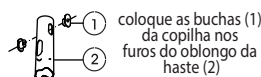


DOBRAR AS COPIHAS:



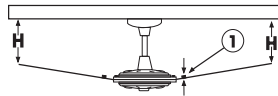
- Passe os fios de saída do motor no interior da haste pelas aberturas de passagem.
- Insira a bucha no interior da haste, na parte inferior, de forma que o furo da bucha se alinhe com o furo da haste.
- Em seguida insira o eixo central do motor na haste, alinhando os furos.
- Prenda o conjunto (haste, bucha e motor), inserindo a copilha no furo, dobrando suas pontas.
- Coloque a, Carena aristo, Copinho e o Canoplaio (Base) na haste.
- Retire o fio na parte superior da haste.

## PROCEDIMENTO PARA FIXAÇÃO NO TETO



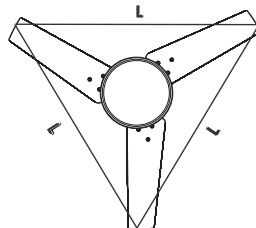
**ATENÇÃO:** O fio terra deve ser ligado a um condutor conforme NBR 5410. Após instalar o capacitor suba a canopla até o teto.

## ALINHAMENTO DAS PÁS



Verifique a altura "H" de uma das pás conforme figura e faça um leve esforço na garra nº 1 no sentido vertical (para baixo ou para cima) até que todas estejam na mesma distância.

## BALANCEAMENTO DAS PÁS



Caso seu aparelho fique vibrando após a instalação, proceda da seguinte maneira:

Verifique a medida das pontas das pás conforme desenho, para que todas tenham a mesma distância.

Para deixar na mesma medida solte um pouco os parafusos que fixam as pás, com um toque ajuste a medida depois aperte-os novamente.

OBS.: Ao adquirir mais de um ventilador, não misture as pás de um com as de outro ventilador, pois elas são balanceadas e pesadas para cada aparelho.