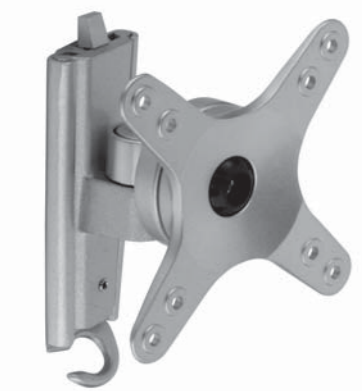


Suporte direcional para TVs LCD/LED/Plasma
Modelo A03V2
Manual de Instruções

*Imagens meramente ilustrativas.
Produto sujeito a alterações sem aviso prévio.

CARGA MÁXIMA 18 KG



Passo 2 – Fixando o suporte no televisor

Importante!
O kit de acessórios contém parafusos de diferentes diâmetros e comprimentos para fixação do televisor, os quais estão de acordo com os padrões mais comumente encontrados na maioria das TVs LCD/LED/PLASMA disponíveis no mercado. Entretanto podem haver exceções quanto à compatibilidade dos mesmos. Após identificação dos parafusos compatíveis, o restante não será utilizado.

1. Verifique qual o padrão de furação VESA dos locais de fixação, na traseira do televisor.
 - A) Se os furos estiverem distantes entre si em 75x75mm ou 100x100mm, vá diretamente para o Passo 2 desta seção;
 - B) Se os furos estiverem distantes entre si em 200x100mm ou 200x200mm, será necessário utilizar os Adaptadores de furação. Fixe estes adaptadores conforme demonstrado na Fig. 4. Utilize os Parafusos M4x15 (G), Arruelas (H) e Porcas M4 (I) contidos no kit de acessórios;
2. Verifique a rosca e comprimento correto de parafusos para fixação na traseira do televisor.
 - A) Se os furos na traseira do televisor forem nivelados com a superfície do aparelho, utilize os parafusos mais curtos (A, B, C ou O).
 - B) Se os furos na traseira do televisor estiverem abaixo da superfície traseira do aparelho, utilize os parafusos mais longos (D, E ou F), juntamente com os espaçadores plásticos (J) contidos no kit de acessórios.

Atenção:
Se as furações do suporte não forem compatíveis com as do televisor, verifique se o aparelho realmente possui padrão de fixação VESA.
Este suporte é compatível com os padrões VESA 75x75, VESA 100x100, VESA 200x100 ou VESA 200x200.

Características técnicas

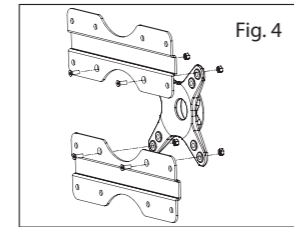
- Compatibilidade: 15" a 32"
- Carga máxima: 18kg
- VESA: 75x75, 100x100, 200x100 ou 200x200 mm (HxV).
- Inclinação vertical (TILT): +/- 15°
- Distância da parede: 95mm
- Giro horizontal: 70°
- Rotação da tela: 360°

Conteúdo da embalagem

- Suporte articulável de parede (x1)
- Base da parede (x1)
- Adaptador para o televisor (x2)
- Kit de acessórios (x1)
- Manual de instruções (x1)

ATENÇÃO

1. Leia atentamente todas as instruções deste manual antes de iniciar a instalação. Se você estiver em dúvida sobre qualquer parte do processo de instalação, contate um instalador ou revendedor autorizado. A ELG Pedestais não se responsabiliza pela incorreta instalação do produto.



Passo 3 – Finalizando a instalação

Para concluir a instalação, encaixe o suporte juntamente com o televisor já conectado ao mesmo, na Base de parede. Se for necessário remover o suporte da base da parede, deslize cuidadosamente todo o conjunto para cima.

Como segurança extra e melhor estabilidade, fixe o parafuso Allen sem cabeça, já encaixado na parte inferior da base de parede, utilizando a Chave Allen S3 (veja Fig. 5).



ATENÇÃO (Continuação)

2. Não instale monitores/televisores com peso maior que 18 kg.
3. Verifique se a superfície de instalação apresenta resistência suficiente para suportar tanto o peso do suporte quanto do aparelho a ser instalado. Superfícies com baixa resistência devem ser reforçadas antes da instalação.
4. Utilize equipamentos de segurança e ferramentas apropriadas para efetuar a instalação.

Kit de acessórios

(A) Parafuso PN PH M4 x 12 (x4)	(H) Arruela de pressão(x4)
(B) Parafuso PN PH M4 x 20 (x4)	(I) Porca M4 (x4)
(C) Parafuso PN PH M5 x 16 (x4)	(J) Espaçador 10mm (x4)
(D) Parafuso PN PH M5 x 25 (x4)	(K) Chave Allen S3 (x1)
(E) Parafuso PN PH M6 x 16 (x4)	(L) Chave Allen S4 (x1)
(F) Parafuso PN PH M6 x 25 (x4)	(M) Parafuso da parede (x2)
(G) Parafuso CCH M4 x 15 (x4)	(N) Bucha plástica (x2)
(O) Parafuso PN PH M8 x 16 (x4)	(P) Arruela Lisa 3/16" (x4)

Os cabos de energia ou áudio e vídeo podem ser organizados através do gancho na parte inferior da base fixada na parede (veja Fig. 6).



Para ajustar a inclinação (TILT) ou rotação do suporte segure firmemente pelas laterais do televisor e ajuste a posição desejada. Se os movimentos estiverm muito apertados ou muito frouxos, regule o aperto dos parafusos localizados logo atrás da articulação do suporte, utilizando a Chave Allen S4 (L) contida no kit de acessórios (veja Fig. 7). Verifique o aperto de todos os parafusos periodicamente.



O ajuste de giro horizontal pode ser feito simplesmente movendo o televisor para a posição desejada. Se os movimentos estiverm muito apertados ou muito frouxos, regule o aperto do parafuso localizado na articulação da base de parede do suporte, utilizando a Chave Allen S4 (L) contida no kit de acessórios (veja Fig. 8).

Ferramentas necessárias

- Chave Phillips
- Furadeira/Parafusadeira elétrica ou portátil
- Broca diâmetro 3 mm (1/8") para instalação em parede Drywall
- Broca diâmetro 8 mm (5/16") para instalação em parede de alvenaria

Instalação

Passo 1A – Instalação em paredes de madeira ou Drywall

ATENÇÃO! Verifique corretamente o local de instalação para que o suporte seja posicionado sobre uma viga ou painel de madeira com resistência adequada. Não é recomendado fixar o suporte apenas sobre o gesso do drywall. Para uma instalação mais segura, recomenda-se que a mesma seja realizada por um profissional.

Periodicamente limpe o suporte com um pano limpo e seco. Também verifique todos os parafusos e componentes em intervalos de tempo regulares para assegurar que as conexões estejam sempre firmes ao longo do tempo.

Termo de garantia

ATENÇÃO: Verifique se a superfície onde será instalado o suporte apresenta resistência suficiente para uma instalação segura. FIQUE ATENTO a carga máxima indicada para o suporte. Aconselhamos que todas as instalações sejam efetuadas por profissionais da área. A ELG Pedestais não se responsabiliza por problemas causados pela incorreta instalação ou peças acopladas aos suportes. A garantia limita-se apenas ao suporte, desde que as recomendações acima sejam respeitadas, principalmente o peso de sua TV/Monitor. A ELG Pedestais isenta-se de trocar ou consertar qualquer produto que apresente algum vício de qualidade por mau uso. Produtos com alterações como: novos furos, amassados, arranhões não serão aceitos. Em caso de devolução, somente serão aceitos os produtos que estiverem na embalagem original, sem indícios de uso, com todos os acessórios, manuais de instrução e acompanhados da respectiva nota fiscal.

CERTIFICADO DE GARANTIA
1. CONDIÇÕES GERAIS DA GARANTIA.
1.1. A ELG Pedestais garante o produto de sua fabricação constante da nota fiscal em anexo, contra qualquer defeito de material ou processo de fabricação, desde que a critério de seus técnicos autorizados, se constate defeito em condições normais de uso;
1.2. A reposição de peças defeituosas e execução dos serviços

Passo 1A – Instalação em paredes de madeira ou Drywall (continuação)

1. Escolha uma viga ou parede adequadamente resistente para a fixação.
2. Marque dois pontos para auxiliar a encontrar o centro da instalação.
3. Utilize um nível para traçar a linha de ligação entre os pontos.
4. Posicione a Base de parede e marque os dois pontos para fazer a furação.
5. Remova a Base e fure a parede com uma broca de 3 mm (1/8") de diâmetro em cada uma das marcações.
6. Posicione novamente a Base sobre a parede e utilize os dois Parafusos da parede (M) fornecidos no kit de acessórios (veja Fig. 1).

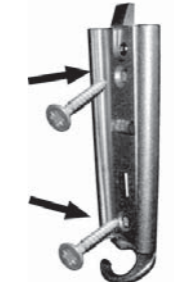


Fig. 1

Passo 1B – Instalação em parede de alvenaria

Atenção!
Verifique corretamente o local de instalação para que o mesmo apresente resistência adequada para suportar tanto o peso do suporte, quanto do televisor. Para uma instalação mais segura, recomenda-se que a mesma seja realizada por um profissional.

1. Posicione a Base sobre a parede e nivele a mesma utilizando o nível de bolha embutido na própria peça.
2. Marque os três pontos de fixação do suporte.
3. Remova a base da posição marcada e utilizando a broca 8 (5/16"mm), faça as respectivas furações. Remova de dentro dos furos o excesso de poeira gerada pela broca.
4. Insira as buchas plásticas (N) até que as mesmas fiquem niveladas com a parede (veja Fig. 2). Se necessário, um martelo pode ser usado para bater levemente nas buchas para o nivelamento das mesmas.
5. Posicione a Base de parede sobre as furações e faça a fixação utilizando os parafusos (M) fornecidos no kit de acessórios (veja Fig. 3).



Fig. 3



Fig. 2

Termo de garantia (continuação)

4.9. Apresentação de rasuras ou modificações neste certificado.
5. COMO PROCEDER EM CASO DE ACIONAR A GARANTIA.
5.1. Envie um e-mail para o endereço suporte@elgpedestais.com.br relatando o problema apresentado. Acrescente o máximo de informações possíveis, fotos, ilustrações e/ou descrições. A equipe técnica ELG Pedestais irá analisar seu caso e responderá seu e-mail em no máximo 24 horas (este prazo não leva em consideração finais de semana e feriados);
5.2. Caso seja necessário, a ELG Pedestais poderá solicitar o envio do produto para análise. Este envio ocorrerá por conta do cliente;
5.3. Em caso de ser constatado defeito de FABRICAÇÃO, retornaremos a peça para o endereço do remetente em no máximo 08 (oito) dias úteis e em caso de defeitos não cobertos pela garantia, entraremos em contato via e-mail, correio ou telefone, apresentando orçamento para conserto (dentro do mesmo prazo estabelecido acima) para aprovação, sendo que o cliente terá o prazo máximo de 30 (trinta) dias para a retirada do mesmo após o comunicado de conclusão dos reparos necessários não cobertos pela garantia. Não havendo a retirada neste prazo, a ELG Pedestais poderá dar o destino que melhor convier ao produto, não cabendo ao Cliente qualquer tipo de indenização, reembolso ou qualquer outra modalidade de ressarcimento;
5.4. Se a troca ou conserto estiver coberto pela garantia, a devolução do seu produto será efetuada via CORREIO por conta da ELG Pedestais.

ATENÇÃO: Abaixo campos de preenchimento obrigatório.

LOJA:

DATA DA COMPRA:

CÓDIGO DO PRODUTO:

NOTA FISCAL Nº: