

INTRODUÇÃO

Parabéns por ter escolhido o NOBREAK Office Security com Software Inteligente da Force Line!
O NOBREAK Office Security com Software Inteligente foi desenvolvido com a mais alta tecnologia. Ele incorpora estabilizador, filtro de linha e interface de comunicação com o computador (inteligência). Através dessa interface, é possível visualizar pelo computador, as condições da bateria e da rede elétrica.

Este produto é recomendado para computadores ou qualquer outro equipamento de informática que necessite de energia estável e condicionada.

Disponível em duas versões:

• **Bivolt Automático:** Entrada 115V ou 230V (comutação automática) e saída 115V.

• **Monovolt:** Entrada 115V e a saída 115V.

Código	Potência (VA)	Entrada/Saída	Acessórios
628	1000	Bivolt Automático/115V	Protetor para linha telefônica e comunicação com o PC via software.
634	1000	115V/115V	-
636	1000	Bivolt Automático/115V	-
652	700	Bivolt Automático/115V	Protetor para linha telefônica e comunicação com o PC via software.
656	700	115V/115V	-
657	700	Bivolt Automático/115V	-

INSTALAÇÃO

1. Rede Elétrica:

Atente aos cuidados para instalação da rede elétrica onde seu Office Security será conectado, observando que a rede deverá ser única para todos os equipamentos de informática e que os fios Fase, Neutro e Terra da rede elétrica deverão ter o padrão de polarização conforme figura a seguir. Qualquer dúvida contate um electricista profissional.

ATENÇÃO:

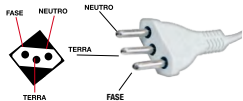
A) Um bom aterramento é indispensável para o bom funcionamento do NOBREAK;

B) Não ligue o fio terra do aparelho ao neutro da rede elétrica, ou utilizando peças metálicas que não sejam para este fim;

C) Qualquer dúvida consulte as normas de instalação da empresa responsável pelo fornecimento de energia elétrica;

D) Conecte o NOBREAK a uma tomada tripolar (conforme figura ao lado). Caso não exista esta tomada, não utilize adaptador de dois para três pinos sem entrada para aterramento (borne de conexão externa).

A RETIRADA DO PINO TERRA DO CABO DE FORÇA OCASIONA A PERDA DA GARANTIA DO NOBREAK.



2. Localização:

Ele não poderá ser instalado em locais:

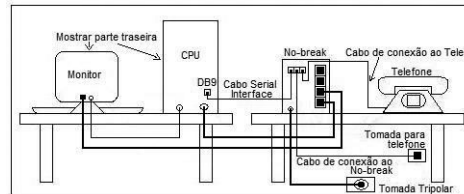
- A) Com umidade excessiva;
- B) Que receba luz direta do sol.

3. Cuidados:

- A) Não instale qualquer estabilizador antes ou depois do NOBREAK (ele já possui ESTABILIZADOR);
- B) Evite deixar vasos, copos ou qualquer outra peça que contenha água próximo ao NOBREAK;
- C) Não deixe o NOBREAK desligado da rede elétrica por mais de um mês (mantenha a bateria carregada);
- D) Não ligue mais equipamentos do que seu NOBREAK suporta! Para dimensionar corretamente a quantidade de equipamentos que serão conectados no seu equipamento, some as potências dos equipamentos (micro + monitor + impressora + periféricos). Se a potência especificada for em Watts, multiplique-a por 1.95 para achá-la em VA (diferença devido a fator de potência). Com o resultado, considere uma folga de 20% (aproximadamente), e o resultado não pode ultrapassar a potência especificada no NOBREAK.

4. Conexões do NOBREAK à rede elétrica e ao computador:

- A) Certifique-se de que a tensão da rede elétrica é a mesma indicada na etiqueta que se encontra na parte traseira do NOBREAK (caso o modelo seja monovolt);
- B) Conecte o cabo de interface (Comunicação com o Computador) conforme figura abaixo;
- C) Ligue o(s) equipamento(s) na(s) tomada(s) da parte traseira do NOBREAK (respeitando a potência máxima);
- D) Conecte o cabo de força do NOBREAK à rede elétrica;
- E) Pressione o botão que se encontra no painel frontal para ligar o NOBREAK. Uma vez feito isso soará um bip crescente e o botão acenderá na cor branca.



DESCRIÇÃO DO FUNCIONAMENTO (Ligar, Desligar e Função Mute)

Para ligar o NOBREAK: Pressione o botão que está na parte frontal do NOBREAK. Soará um bip com tom crescente.

Para desligar o NOBREAK: Mantenha o botão pressionado por aproximadamente 4 segundos. Logo em seguida soará um bip com tom decrescente.

Função Mute: Para enibir o sinal sonoro de modo bateria ou falha na bateria, pressione rapidamente o botão do painel.

Observação: Quando a autonomia estiver próxima do fim, o aviso sonoro (tipo sirene) será ativado independente da função mute e não poderá ser desligado.

CONFIGURAÇÃO DO SISTEMA DE ALIMENTAÇÃO ININTERRUPTA (Somente nos modelos 628 e 652)

- Clique em Iniciar, Painel de Controle e dê um duplo clique no ícone Opções de Energia (figura 1);
- Clique na aba NOBREAK, depois clique no botão Selecionar (figura 2);
- Faça as configurações nessa janela conforme mostrado na figura 3 e clique em concluir.
- Clique em Aplicar e aguarde a atualização do status do NOBREAK (figura 4).

Figura 1



Figura 2*



Figura 3*

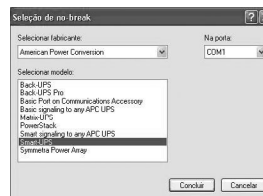


Figura 4*



FUNCIONAMENTO DO SISTEMA DE ALIMENTAÇÃO ININTERRUPTA (Somente nos modelos 628 e 652)

Quando ocorrer falta de energia, o sistema notificará a falta através de uma mensagem e se a autonomia do NOBREAK estiver no fim, o sistema operacional (se compatível) automaticamente suspenderá o funcionamento do computador para evitar que ocorra perda dos dados. Após isso, desligue o NOBREAK (mantendo o botão pressionado por 4 segundos) e somente religue quando a energia voltar.

Ao restabelecer a energia ligue o NOBREAK e o computador. Se o sistema operacional for compatível, ao religar o computador, ele voltará como se nada tivesse acontecido. Os aplicativos que estavam em execução permanecerão abertos.

Caso ocorra curto na saída, falha no inversor ou sobrecarga (700VA, 1000VA ou 1350VA dependendo do modelo) por mais de 10 segundos, o NOBREAK soará um bip por 2 segundos e desligará para evitar defeitos nos circuitos internos.



INDICAÇÕES VISUAIS E SONORAS DO NOBREAK

Modo	Visual	Sonoro
Stand By (o UPS está ligado à rede elétrica, e carregando a bateria)	0,25 segundos aceso e 2 segundos apagado	-
Ligado com bateria carregada	Sempre ligado	-
Ligado com bateria carregando	2 segundos aceso e 0,25 segundos apagado.	-
Modo inversor e bateria carregada	1 segundo aceso e 1 segundo apagado	1 bip a cada 30 segundos
Modo inversor e bateria descarregada	1 segundo aceso e 1 segundo apagado	1 bip a cada 1,5 segundos
Modo inversor (próximo do fim da autonomia)	0,5 segundos aceso e 0,5 segundos apagado	Alarme (tipo sirene)
Sobrecarga (em rede)	0,5 segundos aceso e 0,5 segundos apagado	2 bip seguido de alarme (tipo sirene)
Bateria com defeito	2 segundos aceso e 0,25 segundos apagado	Bip contínuo
Retorno ao modo rede	-	3 bips
Curto na saída / Falha no inversor / Sobrecarga	-	Bip contínuo por 2 segundos



PROBLEMAS QUE PODEM OCORRER DURANTE A INSTALAÇÃO

1) Ao pressionar o botão para ligar, ele passa a operar no modo bateria.

Solução 1: Verifique se há energia na tomada ou se a tensão esta acima de 135V ou abaixo de 95V.

Solução 2: Verifique se o cordão de alimentação está perfeitamente conectado na tomada.

Solução 3: Verifique o fusível conforme ilustração ao lado.

2) Quando há queda de rede, a autonomia é muito pequena.

Solução 1: A bateria pode estar descarregada. Deixe o NoBreak ligado por pelo menos 12h.

Solução 2: Verifique se foram ligados mais equipamentos no NoBreak. Desligue um deles e faça o teste.

3) O NOBREAK passa constantemente da rede para o modo bateria (inversor), retornando em seguida ao modo rede, sem que se tenha percebido variação na rede elétrica.

Solução 1: Este não é um problema. O NOBREAK está detectando uma falha na rede elétrica, que não é visível para nós. Estas falhas ocorrem em lugares que possuem máquinas pesadas ou até simples copiadoras. Quando estas máquinas são ligadas, podem ocorrer variações na rede elétrica. Para evitar este acontecimento, faça uma rede independente (como citamos anteriormente) para os equipamentos de informática. Caso as variações não sejam freqüentes, não há necessidade de fazer outra rede elétrica.

4) Quando conecta algum periférico ao NOBREAK, ele desliga e apita. Isso ocorre tanto em modo rede como em modo bateria.

Solução: O periférico pode estar em curto ou a potência é maior do que o NOBREAK suporta (700VA ou 1000VA dependendo do modelo). Quando ocorre sobrecarga, o NoBreak sinalizará através de 2 bips seguidos de alarme e desligará quando essa condição for mantida por mais de 10 segundos.

Equipamento inadequado para aplicações relacionadas a sustentação da vida e monitoramento de funções vitais.

TERMO DE GARANTIA

A Force Line garante este produto pelo período de 1 ano a partir da data especificada na nota fiscal de compra. Compreende-se por garantia o reparo gratuito das peças que eventualmente apresentarem defeito de fabricação dentro do prazo acima estipulado e que forem entregues em nossa fábrica ou na rede de assistência técnica credenciada, devidamente acompanhada da nota fiscal de compra ou fotocópia da mesma. Será automaticamente considerado fora de garantia o aparelho que apresentar defeito ou avaria decorrentes de uso impróprio, instalação errada ou resultante de casos fortuitos como queda, batida, fogo, salinidade, raios solares, água e outros agentes da natureza como sobretensão e descargas atmosféricas acima de 8 joules de energia, assim como a adaptação de outros dispositivos ou aparelhos não autorizados pelo fabricante, ou, ainda, a alteração de suas características gerais. As partes externas do aparelho (gabinete, silk, acabamento, pintura, cordão tripolar, etc.) não têm garantia por estarem expostos a altos riscos de serem danificados se submetidos a maus tratos, manuseio, exposição e transporte incompatível com a natureza delicada do produto. Os fusíveis e a mão-de-obra de troca não estão inclusos na garantia deste produto. Caso ocorra a violação da sua parte interna por pessoa não habilitada e tecnicamente não autorizada pelo fabricante, haverá conseqüente perda da garantia, salvo quando for aberto o porta fusível para troca de fusível.

O frete de remessa para conserto (ida e volta), fica por conta do comprador, assim como os riscos de transporte.

RECICLAGEM OBRIGATORIA

Devolva a bateria usada ao revendedor ou assistência técnica credenciada no ato da troca, conforme resolução CONAMA 401/08 de 04/11/2008.
Todo consumidor/usuário final deve devolver sua bateria usada a um ponto de venda ou assistência técnica credenciada. Não jogar no lixo.

Os pontos de venda e assistências técnicas são obrigados a aceitar a devolução de suas baterias usadas, bem como armazená-las em local adequado e devolvê-las ao fabricante para reciclagem.

