

MANUAL DO USUÁRIO

BATEDEIRA **BAT274|BAT275|BAT276|BAT277**



 cadence

Obrigado por adquirir a batedeira **CONCEPT Cadence**, um produto de alta tecnologia, seguro e eficiente. É muito importante ler atentamente este manual de instruções, as informações contidas aqui ajudarão você a aproveitar melhor todas as funções do produto e utilizá-lo de forma segura. Guarde este manual para consultas futuras.

1 INSTRUÇÕES IMPORTANTES DE SEGURANÇA

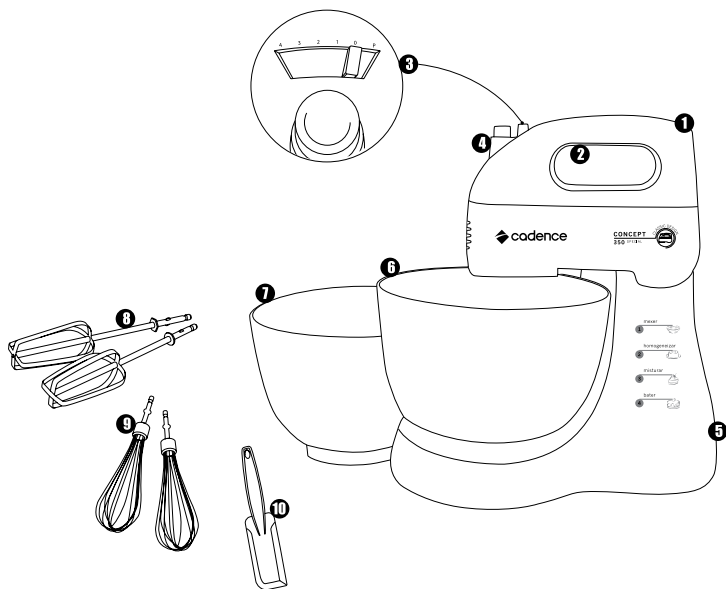
- Verifique se a tensão (voltagem) do produto, que consta em sua etiqueta de identificação, é a mesma da tomada a ser utilizada.
- Evite acidentes. Após desembalar a sua batedeira, mantenha o material da embalagem fora do alcance de crianças.
- Coloque seu aparelho somente sobre superfícies planas, firmes, limpas e secas.
- Não utilize o aparelho sobre superfícies empoçadas de líquidos, sobre fogão ou outros aparelhos, nem próximo ao forno, para evitar acidentes.
- Para proteção contra choques elétricos e outros acidentes, não mergulhe a base, o plugue ou o cordão elétrico na água ou outro líquido. Não toque no cordão elétrico com as mãos molhadas.
- Nunca deixe o cordão elétrico em um local onde uma pessoa possa nele tropeçar.
- Não ligue o aparelho em tomadas múltiplas ou extensões sobrecarregadas, pois a sobrecarga pode danificar o produto e causar acidentes.
- Não utilize aparelhos apresentando qualquer tipo de dano no cordão elétrico, no plugue ou em outros componentes.
- Não tente desmontar ou consertar o aparelho. Toda substituição de peça danificada deve ser feita somente por meio do serviço autorizado Cadence.
- Se o cordão elétrico está danificado, ele deve ser substituído pelo fabricante ou agente autorizado, a fim de evitar riscos.
- Não utilize acessórios que não sejam originais do aparelho. O uso de acessórios que não sejam originais pode prejudicar o funcionamento e causar danos ao usuário e ao produto.
- Este aparelho não pode ser utilizado por pessoas (inclusive crianças) com capacidades físicas, sensoriais ou mentais reduzidas, ou com pouca experiência ou conhecimento, a menos que estejam sob a supervisão ou instrução de uma pessoa responsável pela sua segurança.
- Recomenda-se que as crianças sejam vigiadas para assegurar que elas não estejam brincando com o aparelho.
- Sugerimos que você esteja calçado e sobre um piso seco quando utilizar produtos elétricos.
- Nunca coloque a mão dentro da tigela da batedeira.

- Antes de ligar a batedeira, certifique-se de que os batedores estejam bem encaixados.
- Não coloque colher ou qualquer outro objeto dentro da tigela quando a batedeira estiver em funcionamento.
- Antes de limpar, montar, desmontar ou ajustar qualquer um dos acessórios, sempre desligue o aparelho da tomada.
- Não use acessórios não recomendados pelo fabricante.
- Nunca toque nenhuma parte em movimento.
- Se os batedores ficarem presos, desligue a batedeira antes de retirar os ingredientes que estiverem obstruindo-os.
- Não utilize qualquer tipo de objeto para empurrar o alimento contra os batedores com a batedeira ligada.
- Não adicione à tigela (para alguns modelos) ingredientes com temperatura acima de 80° C.
- Nunca transporte o produto pelo cordão elétrico.
- Nunca desligue o aparelho puxando pelo cordão elétrico. Segure firmemente o plugue e então puxe para desconectar.
- Sempre desligue a batedeira e retire o plugue da tomada após sua utilização, quando estiver sendo limpo ou quando ocorrer algum problema durante sua utilização.
- Recomenda-se que as crianças sejam vigiadas para assegurar que elas não estejam brincando com o aparelho.
- Sugerimos que você esteja calçado e sobre um piso seco quando utilizar produtos elétricos.

Somente para uso doméstico, interno e não comercial.

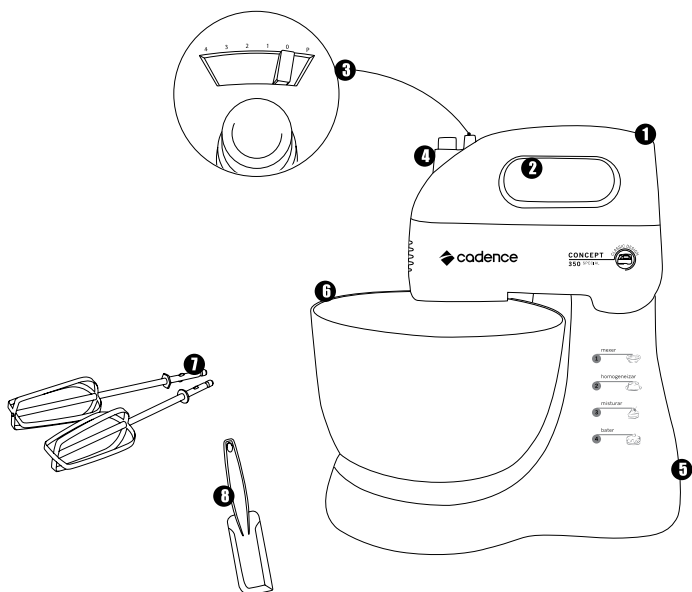


2 COMPONENTES DE SUA BATEDEIRA (BAT276)



- 1 Corpo da batedeira
- 2 Alça
- 3 Botão de velocidades e Pulsar
- 4 Botão ejeter
- 5 Suporte do corpo
- 6 Tigela grande
- 7 Tigela pequena
- 8 Batedor de massa
- 9 Batedor de clara em neve
- 10 Espátula

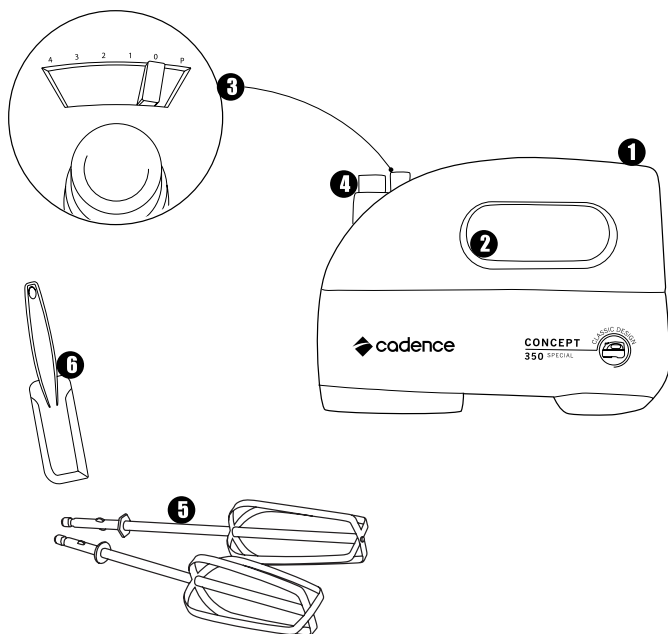
2 COMPONENTES DA BAT274|BAT275



- 1 Corpo da batedeira
- 2 Alça
- 3 Botão de velocidades e Pulsar
- 4 Botão ejeter
- 5 Suporte do corpo
- 6 Tigela grande
- 7 Batedor de massa
- 8 Espátula



2 COMPONENTES DA BAT277



- 1 Corpo da batedeira
- 2 Alça
- 3 Botão de velocidades e Pulsar
- 4 Botão ejeter
- 5 Batedor de massa
- 6 Espátula

3.1 Botão seletor de velocidade

- Através do Seletor de Velocidade você controla a velocidade desejada. São quatro velocidades que garantem o preparo perfeito de suas receitas. Sempre comece pela velocidade mais baixa e vá aumentando conforme o necessário.
- As informações a seguir são apenas referências para facilitar seu trabalho.

0 Desligado

1 Velocidade Baixa para misturar farinhas, ingredientes secos ou líquidos.

Misturar ingredientes que serão adicionados à massa mole, como nozes, rodela finas de frutas ou legumes e passas.

2 Velocidade Média Baixa para preparar pudins, cremes, molhos, bolinhos e pães de fermentação rápida. Para misturar e homogeneizar massas finas.

3 Velocidade Média para preparar massas, purês e bolos. Para misturar e bater manteiga, açúcar e ovos na massa.

4 Velocidade Alta para bater ovos, sobremesas geladas, glacê, cremes, chantilly e suspiros. Bate também massas leves, tortas e massas um pouco mais consistentes.



Atenção!

- *Não utilize a batedeira por mais de 10 minutos, pois pode superaquecer o motor e causar danos. Aguarde alguns minutos até que o motor esfrie antes de reutilizá-la.*

3.2 Botão Pulsar

- Ideal para aumentar a velocidade do processamento dos alimentos. Com ele você eleva a velocidade que você estiver usando à potência máxima do produto. A função Pulsar é excelente para deixar a textura da massa mais homogênea e suave.
- Para utilizá-la, basta manter pressionado o botão Pulsar por alguns segundos. Ao soltar o botão, a potência volta à velocidade zero.

Observação

A função Pulsar é indicada apenas para pulsos rápidos. Não utilize-a por um tempo prolongado.



4 UTILIZANDO SUA BATEDEIRA

Ao utilizar a batedeira Cadence pela primeira vez, limpe a parte externa com um pano macio. Lave os batedores e a tigela com esponja macia e detergente neutro. Não utilize produtos abrasivos, como álcool, saponáceo ou solventes, pois podem danificar o produto. Maiores instruções de limpeza você encontra no capítulo 5, Limpeza e Conservação.

Antes de montar a batedeira para usá-la, certifique-se que esteja desconectada da tomada e o seletor de velocidade esteja na posição "0".

[1] Certifique-se que a voltagem da rede elétrica corresponda à voltagem do aparelho.

[2] Encaixe os batedores nos orifícios localizados na parte inferior do corpo, pressionando e girando ligeiramente, se necessário, até travá-los.

[3] Coloque os ingredientes na tigela e insira o plugue do cordão elétrico na tomada.

4.1 USANDO A BATEDEIRA NO SUPORTE (BAT274, BAT275 E BAT276)

Para usar a batedeira no suporte, encaixe o corpo sobre o suporte e pressione-o para baixo até travar (figura 1).

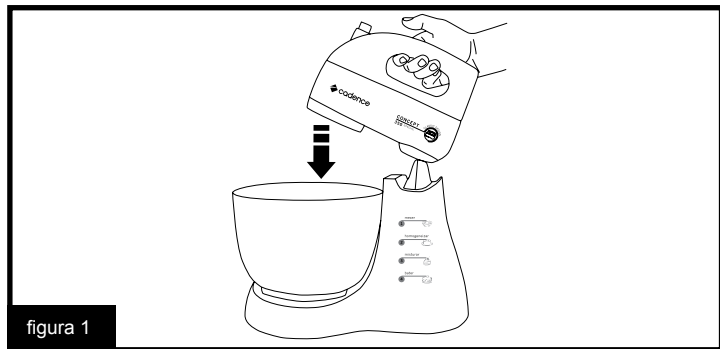


figura 1

Em seguida, coloque a tigela na base e selecione a velocidade desejada.

Dica

- Enquanto a batedeira estiver funcionando, você pode ir girando a tigela com a mão para obter melhores resultados.

Para utilizar a batedeira na mão, retire o corpo do suporte. Para isso, segure a alça e deixe o corpo da batedeira em 45° em relação ao suporte, como na figura 2 e puxe para cima.

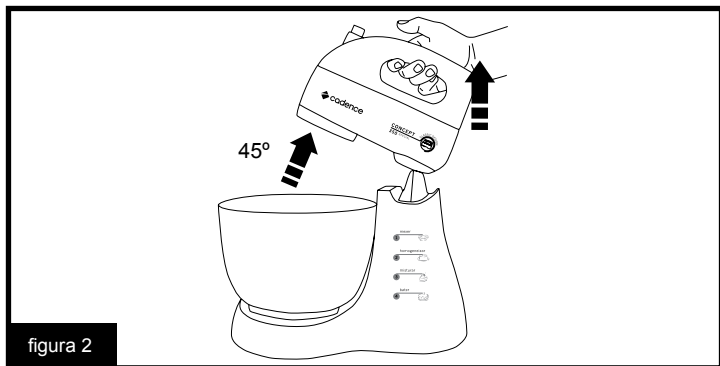


figura 2

- Segurando o corpo da batedeira pela alça, centralize os batedores na tigela e selecione a velocidade desejada.
 - Conduza os batedores pela tigela para obter uma mistura uniforme.
 - Ao terminar, coloque o seletor de velocidade na posição "0".
- Se necessário, raspe o excesso de alimento dos batedores com a espátula.
- Para retirar os batedores, pressione o botão ejetor.

Dicas

- Ingredientes refrigerados (como manteiga e ovos) devem ser misturados em temperatura ambiente. Portanto, retire-os da geladeira com antecedência.
- É aconselhável quebrar os ovos em um recipiente separado, para evitar que pedaços da casca sejam batidos junto com a massa.



Atenção!

- Não coloque nenhum objeto dentro da tigela enquanto os batedores estiverem girando.



5 LIMPEZA E CONSERVAÇÃO

- Antes de iniciar a limpeza, certifique-se que o produto está desconectado da tomada.
- Limpe a parte externa do corpo e da base com um pano levemente umedecido. Em seguida, seque com um pano seco.
- Lave a tigela e os batedores com água e detergente neutro. Enxágue em água abundante e enxugue. Se necessário, deixe essas peças de molho.

Observações

- Fica muito mais fácil se você limpar sua batedeira imediatamente após o uso.
- Nunca mergulhe o corpo ou a base (para os modelos com base) da batedeira em água ou outro líquido.
- Os batedores podem ser lavados em máquina de lavar louças.
- Não utilize materiais abrasivos, como esponjas de aço ou saponáceos, ou objetos pontiagudos, para fazer a limpeza.
- Não utilize lava-louças para lavar a tigela (para os modelos com tigela) pois pode danificá-la.
- Não utilize a tigela se ele estiver levemente quebrada ou trincada, pois corre o risco de quebrar durante o processamento e causar ferimentos.



Atenção!

- *Tome cuidado ao manusear os batedores, pois eles podem causar ferimentos.*



O sua **Batedeira Concept Cadence**, modelo BAT274/BAT275/BAT276 e BAT277, tem garantia contra defeitos de fabricação pela Cadence Indústria e Comércio Ltda por um período superior ao estabelecido por lei. Para que a garantia tenha validade, é imprescindível a apresentação da Nota Fiscal de compra e a conformidade com as condições abaixo enumeradas:

1 A Cadence Indústria e Comércio Ltda. assegura ao proprietário consumidor deste aparelho a garantia de 1 ano contra defeitos de fabricação, sendo que os primeiros 90 dias referem-se ao prazo mínimo estabelecido por lei e os 275 dias subsequentes como garantia adicional.

2 A garantia de 1 ano é contada a partir da data da compra.

3 Esta garantia perderá a sua validade se:

3.1 O defeito apresentado for ocasionado por uso indevido, em desacordo com o Manual, ou se ocasionado por fatores externos, como quedas, pancadas, defeitos na rede elétrica e raios.

3.2 O produto for alterado, violado ou consertado por pessoa não autorizada pela Cadence Indústria e Comércio Ltda.

3.3 O produto for ligado à fonte de energia diferente daquela recomendada na caixa.

3.4 O defeito for decorrente do uso do produto em situações não domésticas ou em desacordo com o uso recomendado.

4 A Cadence Indústria e Comércio Ltda. não efetuará troca caso hajam condições de sanar os defeitos do produto reclamado em garantia.

5 A garantia não cobre a limpeza do aparelho. O produto deverá ser entregue para conserto ao posto da rede autorizada em boas condições de limpeza.

6 A garantia não abrange peças e acessórios sujeitos a quebra, como fabricados em material plástico ou vidro.

7 Esta é uma garantia de balcão e, portanto, não cobre atendimentos domiciliares.

8 Esta garantia não cobre danos sofridos pelo produto durante o transporte de terceiros contratado pelo reclamante da garantia.

9 Se o aparelho apresentar problemas de funcionamento, o consumidor deverá levar o produto até o Posto Autorizado mais próximo.

Para encontrar uma relação atualizada dos Postos Autorizados de Assistência Técnica o consumidor pode entrar no site www.cadence.com.br ou ligar para 54 3290 2200, em horário comercial.

