





# SAMSUNG

Guia de instalação rápida

F22T35\* F24T35\* F27T35\*



A cor e a aparência podem diferir no produto, e as especificações estão sujeitas a alteração sem prévia notificação para aprimorar o desempenho.


**HDMI**<sup>™</sup>  
HIGH-DEFINITION MULTIMEDIA INTERFACE

Os termos HDMI e HDMI High-Definition Multimedia Interface, assim como o Logotipo HDMI, são marcas comerciais ou registradas da HDMI Licensing LLC nos Estados Unidos e outros países.

Aviso de Licença de Código Aberto  
Para enviar consultas e pedidos de perguntas sobre código aberto, entre em contato Samsung Open Source (<http://opensource.samsung.com>)



BN68-11229D- 01





## Leia abaixo antes de conectar o produto.

- 1 Antes de conectar o produto, verifique os formatos de ambas as portas dos cabos de sinal fornecidos e os formatos e localizações das portas no produto e no dispositivo externo.
- 2 Antes de conectar o produto, certifique-se de remover os cabos de alimentação do produto e do dispositivo externo para evitar danos ao produto devido a um curto-circuito ou sobrecarga de corrente.
- 3 Depois que todos os cabos de sinal tiverem sido conectados corretamente, conecte os cabos de alimentação de volta ao produto e ao dispositivo externo.
- 4 Depois de concluída a conexão, certifique-se de ler os manuais para se familiarizar com as funções do produto, precauções e outras informações necessárias para usar o produto corretamente.

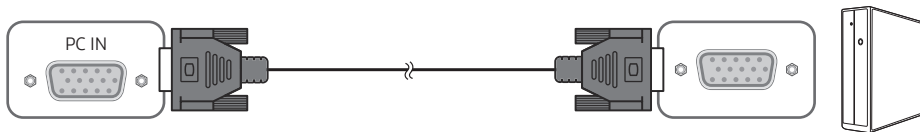
### Verificando os componentes

Entre em contato com o fornecedor onde você adquiriu o produto se houver qualquer componente faltando. Os componentes podem diferir em locais distintos.

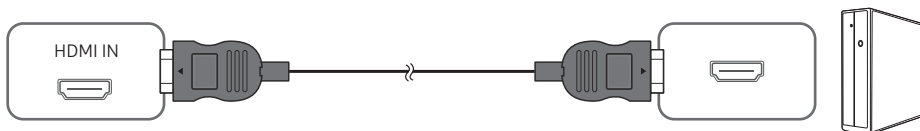
- Guia de instalação rápida
- Cabo D-SUB (Opcional)
- Cabo de Alimentação
- Cabo HDMI
- Adaptador de CA/CC

### Conectando e usando um dispositivo de origem

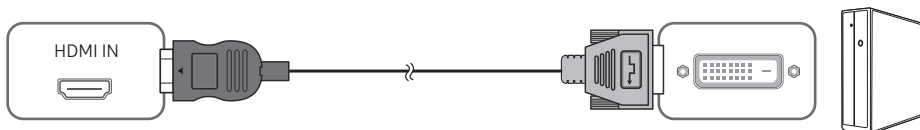
Conexão usando o cabo D-SUB (tipo Analógico)



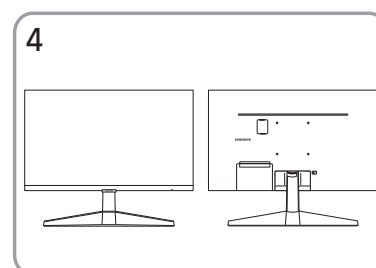
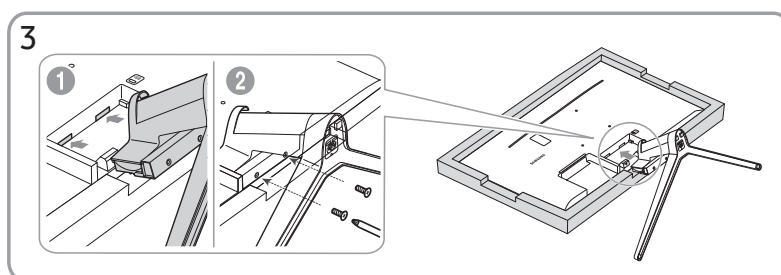
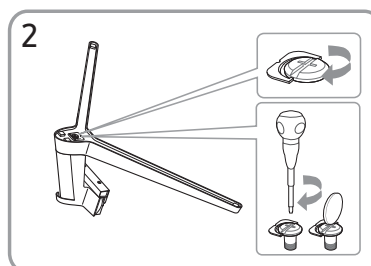
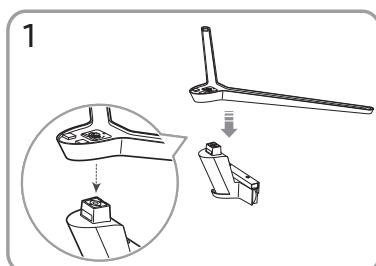
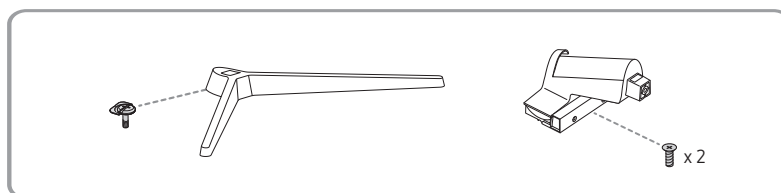
Conexão usando um cabo HDMI



Conexão usando um cabo HDMI-DVI

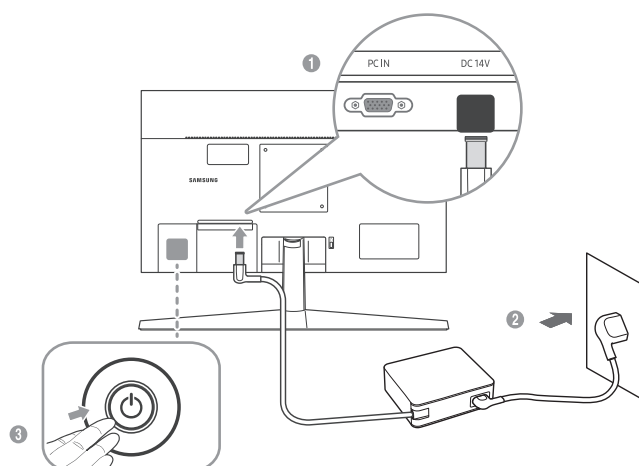


## Montando a base

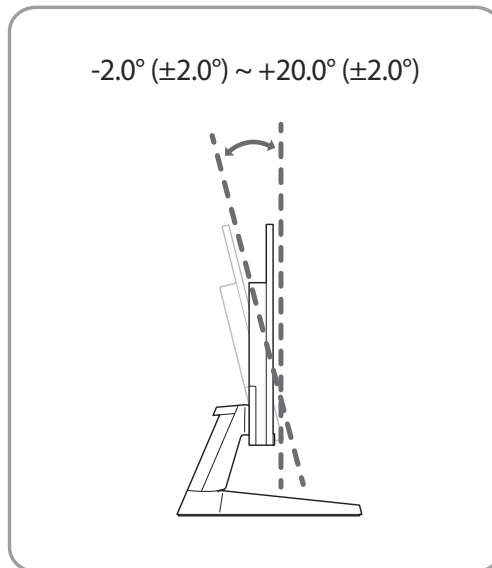


(A desmontagem se dá na ordem inversa da montagem)

## Conectando à alimentação

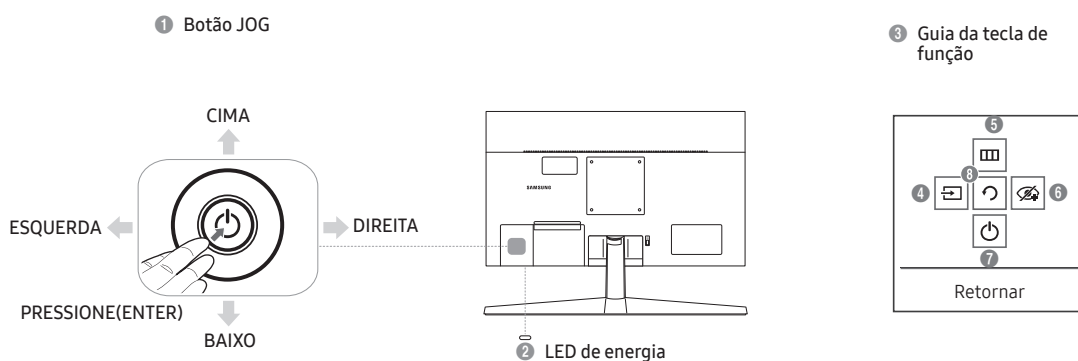


## Ajustando a inclinação do produto



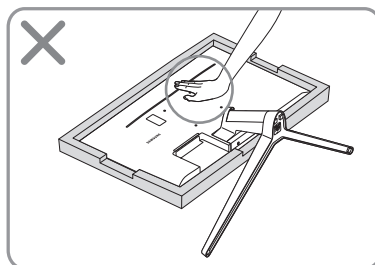
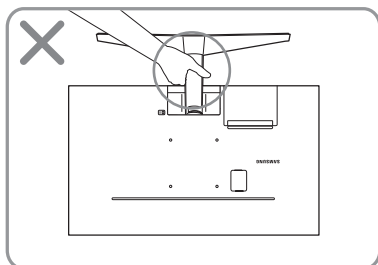
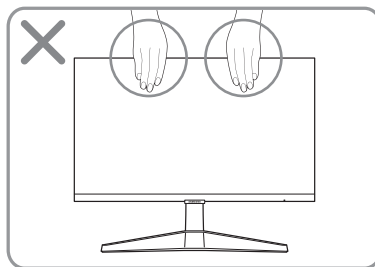
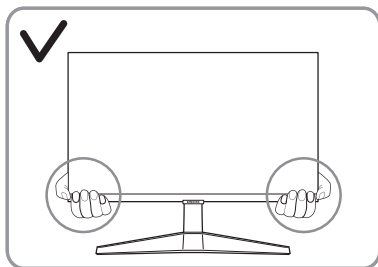
## Painel de controle

As funções disponíveis podem variar de acordo com o modelo do produto. A cor e o formato das partes podem ser diferentes do que é mostrado. As especificações estão sujeitas a alterações sem aviso para aprimoramento da qualidade.



- 1 Botão JOG**  
Botão multidirecional que auxilia na navegação.
- 2 LED de energia**  
Esse LED é o indicador de estado da alimentação.
- 3 Guia da tecla de função**  
Para usar o Guia da tecla de função, pressione o botão JOG, quando a tela estiver ligada.
- 4** Altera a fonte de entrada.
- 5** Exibe o menu principal na tela.
- 6** Ativa o **Modo Prot. Ocular**.
- 7** Desliga o produto.
- 8** Sai da página de menu.

## Cuidado



## Entre em contato com a SAMSUNG WORLDWIDE

Baixe o manual do usuário no site da Samsung Electronics para obter mais detalhes.

País/Área	Centro de atendimento ao cliente	Web site
BRASIL	0800-555-0000 (Demais cidades e regiões) 4004-0000 (Capitais e grandes centros)	<a href="http://www.samsung.com/br/support">http://www.samsung.com/br/support</a>

## PRECAUÇÕES DE SEGURANÇA IMPORTANTES

Se um produto não for colocado em um local suficientemente estável, isto pode ser muito perigoso devido a quedas. Muitos ferimentos, principalmente em crianças, podem ser evitados com precauções simples, tais como:

- Colocar o produto em uma plataforma, suporte, estante ou outra superfície que seja: recomendada pela Samsung ou vendida com o produto; segura e estável; suficientemente forte e grande para suportar o tamanho e o peso do produto.
- Posicionar o produto próximo à parede para evitar a possibilidade de o produto cair quando empurrado.
- Garantir que seu produto seja instalado por um instalador autorizado da Samsung.
- Seguir as instruções de fixação na parede no manual de instalação e usar equipamento de suporte fornecido pela Samsung.
- Colocar o produto em direção à parte de trás do móvel ou superfície na qual está colocado.
- Garantir que o produto não fique pendurado na beira do móvel ou superfície onde é colocado.
- Não pendurar nada a partir do ou no produto.
- Ancorar o produto e o móvel no qual ele está colocado em um suporte adequado, principalmente no caso de móveis altos, como armários ou estantes que tenham mais de um metro. Isto pode ser feito usando suportes fortes, faixas de segurança ou suportes que sejam feitos especificamente para produtos de tela plana.
- Não colocar nenhum material entre o produto e o móvel no qual ele está.
- Se o móvel no qual o produto está tiver gavetas, estantes ou prateleiras sob o produto, tomar medidas para evitar que crianças subam, tais como instalar travas de segurança para que as portas não possam ser abertas.
- Manter animais de estimação longe do produto.
- Educar as crianças quanto aos perigos de subir em móveis para alcançar o produto ou seu controle.

Não tomar essas precauções de segurança pode fazer com que a televisão caia do suporte ou do equipamento de montagem, causando danos ou ferimentos sérios.

## Guia de solução de problemas

Problemas	Soluções
A tela fica ligando e desligando	Verifique a conexão do cabo entre o produto e o PC e certifique-se de que os conectores estejam travados.
O LED de energia está desligado. A tela não liga	Verifique se o cabo de alimentação está conectado apropriadamente.
Não há nenhuma imagem na tela e o LED de energia está piscando a cada 0.5 a 1 segundo.	Pressione qualquer tecla no teclado ou mova o mouse para retornar ao modo de funcionamento normal.

## Especificações

Nome do modelo		F22T35*	F24T35*	F27T35*
Tamanho		Classe 22 (21.5 polegadas / 54.6 cm)	Classe 24 (23.8 polegadas / 60.4 cm)	Classe 27 (27 polegadas / 68.6 cm)
Área de exibição		476.064 mm (H) x 267.786 mm (V)	527.04 mm (H) x 296.46 mm (V)	597.888 mm (H) x 336.312 mm (V)
Densidade em pixel		0.24795 mm (H) x 0.24795 mm (V)	0.2745 mm (H) x 0.2745 mm (V)	0.3114 mm (H) x 0.3114 mm (V)
Resolução	Resolução ideal	1920 x 1080 a 60 Hz		
	Resolução máxima	1920 x 1080 a 75 Hz		
Fornecimento de energia		AC100-240V~ 50/60Hz Com base na tensão CA do adaptador. Para informações sobre a tensão CC, consulte a etiqueta do produto.		
Condições do ambiente	Operacional	Temperatura: 10 °C – 40 °C (50 °F – 104 °F) Umidade: 10 % – 80 %, sem condensação		
	Armazenamento	Temperatura: -20 °C – 45 °C (-4 °F – 113 °F) Umidade: 5 % – 95 %, sem condensação		

-Para especificações detalhadas dos dispositivos, visite o website da Samsung Electronics.

CUIDADO			Produto de classe II: Este símbolo indica que uma conexão de segurança a um fio terra não é necessária. Se esse símbolo não estiver presente em um produto com um cabo de força, o produto DEVE ter uma conexão confiável com aterramento de proteção.
RISCO DE CHOQUE ELÉTRICO. NÃO ABRIR.			
CUIDADO: PARA REDUZIR O RISCO DE CHOQUE ELÉTRICO, NÃO REMOVA A TAMPA (OU A PARTE TRASEIRA). NÃO HÁ PEÇAS MANUSEÁVEIS PELO USUÁRIO NO INTERIOR. ENCAMINHE TODO ATENDIMENTO A UM TÉCNICO QUALIFICADO.			Tensão CA: A tensão nominal marcada com este símbolo é tensão CA.
	Este símbolo indica que há alta voltagem presente no interior. É perigoso fazer qualquer tipo de contato com qualquer parte interna deste produto.		Tensão CC: A tensão nominal marcada com este símbolo é tensão CC.
	Este símbolo indica que este produto contém uma literatura importante sobre sua operação e manutenção.		Cuidado. Consulte as instruções de uso: Este símbolo aconselha os usuários a consultar o manual do usuário quanto a informações de segurança.

- Se o seu equipamento utilizar um transformador CA:



- Utilize apenas o adaptador de CA fornecido com o seu produto Samsung.
- Não utilize o cabo de alimentação com outros produtos.

- Não instale este equipamento num espaço confinado, como uma caixa ou algo semelhante.
- As ranhuras e aberturas existentes na caixa e nas partes posterior ou inferior do produto garantem a ventilação necessária. As ranhuras e as aberturas não podem ser obstruídas nem cobertas.
- O produto deve ser colocado longe de fontes de calor, como radiadores, saídas de ventilação ou outros produtos que produzam calor.
- Não coloque um recipiente com água (jarras, etc.) sobre este aparelho, pois pode provocar um incêndio ou um choque elétrico. (Não exponha o aparelho a gotas ou salpicos)
  - Exceto em produtos para utilização no exterior (série OH\*)
- O aparelho deve ser conectado a uma tomada em rede elétrica aterrada (Apenas equipamentos de classe I). Ou utilize apenas um plugue e soquete apropriadamente aterrados (Apenas equipamentos de classe II).
- Para desconectar o aparelho da rede elétrica, o plugue deve ser retirado do soquete da rede elétrica, assim o plugue da rede elétrica estará prontamente operável.
- Contanto que esta unidade esteja conectada à tomada CA, ela não é desconectada da fonte de alimentação CA, mesmo que você desligue esta unidade com o botão POWER (liga/desliga).
- Certifique-se de deixar o adaptador CA/CC plano em uma mesa ou no chão. Caso você deixe o adaptador CA/CC pendurado com a entrada do cabo CA virada para cima, água ou outra substância estranha pode entrar no adaptador e causar mau funcionamento.

## Informação Ambiental

### Embalagem:

Todo o material desnecessário foi retirado da embalagem do produto. Nós procuramos, a cada projeto, fazer embalagens cujas partes sejam de fácil separação, bem como de materiais recicláveis, sendo: calço de isopor, caixa de papelão e sacos plásticos. Procure fazer o descarte de embalagem de maneira consciente, preferencialmente destinado a recicladores.

### Produto:

O produto adquirido consiste de materiais que podem ser reciclados e reutilizados se desmontados por companhias especializadas.

### Descarte:

Solicitamos observar a legislação existente em sua região, com relação à destinação do produto no seu final de vida, disposição dos componentes da embalagem e das pilhas e baterias. Em caso de dúvida ou consulta, ligue para a Central de Atendimento 0800 555 0000. A Samsung Eletrônica da Amazônia Ltda e o Meio Ambiente agradecem.

# SAMSUNG

**GARANTIA LIMITADA  
PARA MONITORES  
TFT-LCD SAMSUNG**

## I. ABRANGÊNCIA E PRAZO DE GARANTIA

A SAMSUNG ELETRÔNICA DA AMAZÔNIA LTDA. (SAMSUNG) garante este monitor contra defeitos de material e mão-de-obra, em condições normais de uso e manutenção, pelo prazo de 3 (três) meses (garantia legal), mais 9 (nove) meses de garantia adicional, num total de 1 (um) ano.

A SAMSUNG, sem nenhum custo para o usuário, reparará o Monitor desde que este seja enviado a uma assistência técnica SAMSUNG, com os custos de transporte sob responsabilidade do usuário, de acordo com os termos desta garantia, acompanhado da respectiva nota fiscal emitida no Brasil. O reparo, a critério da SAMSUNG, poderá incluir a substituição de peças ou placas, por novas ou reconcondicionadas equivalentes. Este Monitor e as peças substituídas serão garantidas pelo restante do prazo original. Todos as peças substituídas se tornarão propriedade da SAMSUNG.

## II. CONDIÇÕES DE GARANTIA

A SAMSUNG não assume qualquer obrigação ou responsabilidade por acréscimos ou modificações desta garantia, salvo se efetuadas por escrito em caráter oficial. Exceto se houver contrato escrito separado entre a SAMSUNG e o usuário, a SAMSUNG não garante a instalação do equipamento.

## III. ITENS EXCLUÍDOS DESTA GARANTIA

A garantia não cobre: **(a)** Defeitos ou danos resultantes do uso anormal do produto pelo cliente, como superfícies plásticas e outras peças expostas externamente arranhadas, trincadas ou quebradas, limpeza em desacordo com o Manual de Instruções, bem como derramamento de alimentos ou líquidos de qualquer natureza; **(b)** Defeitos ou danos decorrentes de testes, instalação, alteração, modificação de qualquer espécie em nossos produtos, bem como o reparo realizado por outras oficinas que não sejam Autorizadas SAMSUNG para Monitores; **(c)** Quebra ou danos que não foram constatados no ato da aquisição (gabinete, base, cabos, cinescópios, etc.); **(d)** Produtos que tenham tido o número de série removido, adulterado ou tornado ilegível; **(e)** Defeitos e danos decorrentes da utilização de componentes não compatíveis com monitor SAMSUNG (gabinete, base, cabos, placas, peças em geral, etc.); **(f)** Defeitos e danos causados por agentes naturais (enchente, maresia, descarga elétrica e outros) ou exposição excessiva ao calor; **(g)** Defeitos e danos causados pelo uso de software e(ou) hardware não compatíveis com as especificações dos monitores SAMSUNG.

## IV. CONSIDERAÇÕES GERAIS

Esta garantia substitui todas as outras garantias expressas ou tácitas, incluindo sem limitação, garantias tácitas de comercialização e adequação a um fim específico. Em hipótese alguma a SAMSUNG será responsável por indenização superior ao preço da compra do monitor, por qualquer perda de uso, perda de tempo, inconveniência, prejuízo comercial, perda de lucros ou economias, por outros danos diretos ou indiretos, decorrentes do uso ou impossibilidade de uso do produto. Esta Garantia fica automaticamente cancelada na ocorrência de qualquer uma das hipóteses do item III.

**" Este produto está adequado para o uso no ano 2000 e subsequentes "**