

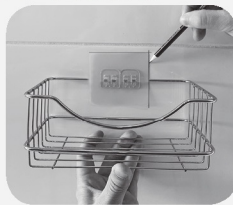
1º PASSO



Limpar bem o local a ser instalado.

Certificar-se da retirada de toda a oleosidade e sujeira. Se necessário utilizar produtos de limpeza. Após, usar um secador de cabelos na temperatura máxima durante 30 segundos para deixar o local bem seco.

2º PASSO



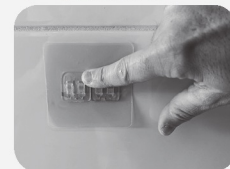
Encaixar o adesivo na peça e posicionar no local desejado. Obs: Não posicionar o adesivo sobre rejuntas. Com lápis marcar a posição de fixação.



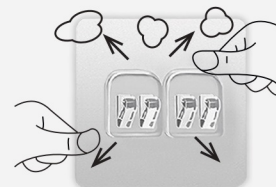
3º PASSO

Retirar a película protetiva.

4º PASSO



Colar na área demarcada. Iniciar a colagem pela área central do adesivo (área dos ganchos) pressionando-a.



Depois pressionar do centro para as laterais para eliminar ao máximo as bolhas de ar.

Para remoção do adesivo, aqueça suavemente a superfície com um secador de cabelo na temperatura quente e puxe pelas bordas do adesivo.

5º PASSO



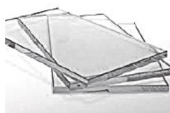
AGUARDAR
24H PARA
FIXAÇÃO E
USO DA PEÇA.

Acesso o QR CODE e assista o vídeo com o passo-a-passo de instalação.

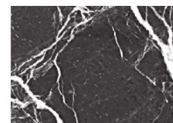


CNPJ: 88.784.061/0001-38
utimil@utimil.com.br
www.utimil.com.br

SUPERFÍCIES APLICÁVEIS



Vidro



Mármore/Granito



Madeira MDF



Cerâmica/Porcelanato

*** Não aplicável em superfícies porosas e defeituosas.**