

## ARMÁRIO 8PTS 4GAVETAS PORTO

(AxLxP) 2115 x 2192 x 477mm

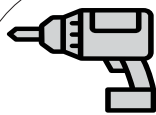
5334713 BRANCO 5334721 AVELÃ / CAPUCCINO

Profundidade Útil 446

Dimensões (mm)									
Nº	Título	Nº Desenho	Comp.	Larg.	Espes.	Qtd.	Material / Padrão	Nº Caixas	
01	FUNDO GAVETA	DW-0002109	455	356	2,5	2	HDF	2	BRANCO
02	FUNDO	DW-0002110	1850	273	2,5	4	HDF	4	BRANCO
03	FUNDO	DW-0002110	1850	362	2,5	3	HDF	1	BRANCO
04	LATERAL ESQUERDA	DW-0002111	2065	447	12	1	MDP	2	BRANCO
05	LATERAL DIREITA	DW-0002112	2065	447	12	1	MDP	2	BRANCO
06	TAMPO	DW-0002113	2168	446	12	2	MDP	1	BRANCO
07	TAMPO INTERMEDIARIO	DW-0002114	1078	446	12	1	MDP	3	BRANCO
08	TAMPO	DW-0002115	533	446	12	2	MDP	3	BRANCO
09	DIVISOR	DW-0002116	719	446	12	1	MDP	3	BRANCO
10	DIVISOR ESQUERO	DW-0002117	1820	446	12	1	MDP	2	BRANCO
11	DIVISOR DIREITO	DW-0002118	1820	446	12	1	MDP	2	BRANCO
12	PRATELEIRA	DW-0002119	533	333	12	3	MDP	3	BRANCO
13	FRENTE GAVETA C/CANAL	DW-0002121	475	148	12	4	MDP	3	BRANCO
14	MOQUIMBA SUPERIOR	DW-0002123	2168	81	12	1	MDP	1	BRANCO
15	RODAPÉ DIANTEIRO	DW-0002124	2168	140	12	1	MDP	1	BRANCO
16	RODAPÉ TRASEIRO	DW-0002125	2168	140	12	1	MDP	1	BRANCO
17	TRAVESSA	DW-0002126	419	140	12	2	MDP	3	BRANCO
18	PONTELETE DIANTEIRO	DW-0002127	1089	61	12	1	MDP	1	BRANCO
19	PORTA	DW-0002128	1874	270	12	8	MDP	4	BRANCO
20	LATERAL DE GAVETA	BAR-006125	350	86	12	8	MDP	3	BRANCO
21	CONTRA DE FRENTE	BAR-006126	434	84	12	4	MDP	2	BRANCO

Utilizar a régua abaixo para medir os componentes

Medidas em 'mm'



Utilizar torque 6



**CERTIFICADO DE GARANTIA.**

A presente garantia deverá ser exercida nos prazos aqui indicado perante as lojas do GRUPO CASAS BAHIA, mediante apresentação deste certificado e nota fiscal.

Para que o produto esteja assegurado pela garantia conferida neste documento, o cliente deverá adotar as seguintes orientações e cuidados quanto à montagem, conservação e limpeza.

**MONTAGEM:**

A montagem debara ser feita obedecendo às instruções do manual de instalação e montagem, que será fornecido com o produto no momento da entrega.

Para o uso adequado do móvel deve-se evitar maus tratos, exemplo: Bater as portas e gavetas, arrastar, riscar, umidades, ou calor excessivos e exposição ao sol para evitar qualquer alteração na cor original do móvel.

Não serão de responsabilidade da Indústria de Moveis Bartira problemas como:

- Utilização do produto de forma inadequada ou quebra do móvel em função do excesso de peso por colocação de pedras de granito, mármore ou outros

- Pesos suportado nas prateleiras e gavetas excedendo o especificado nas imagens

- Ecos suportado nas proteções e gavetas excedendo o especificado nas imagens do produto.
- Tampos para TVs (Estantes e Racks), peso especificado nas imagens do produto.
- Também não serão de responsabilidade Indústria de Moveis Bartira problemas que tenham origem em: Instalações elétricas ou hidráulicas;

- Ação de cupins ou outras pragas;

- Armazenamento ou deslocamento do móvel em lo

- Todos e qualquer recortes ou alterações do móvel;

- Uso de produto de limpeza

**CONSERVAÇÃO E LIMPEZA:**  
Para maior durabilidade, recomenda-se que a limpeza dos móveis seja feita com pano limpo ou umedecido em água ou sabão neutro e depois passar um pano limpo e seco.

Em caso de transferência do móvel para local diverso, este só poderá ocorrer através de profissionais especializados, para movimentação do móvel é im-

Em caso de transferência do revestimento para local diverso, este só poderá ocorrer através de profissionais especializados, evitando o chão. não deve ser arrastado, pois avarias no manuseio e transporte não estão contemplados na garantia.

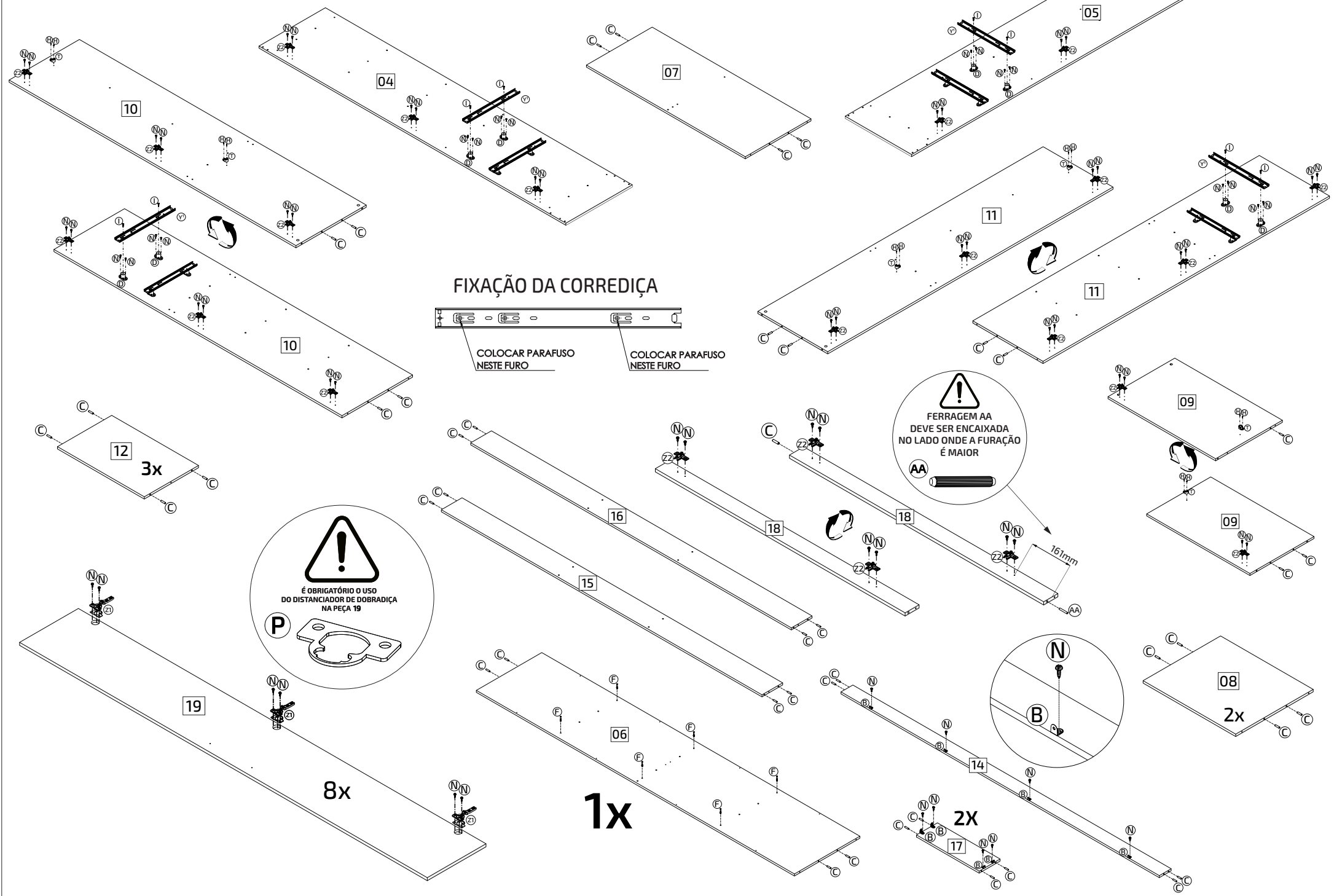
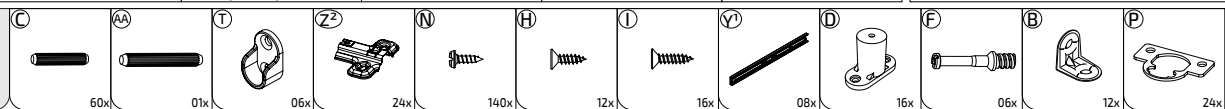
**OS PRAZOS DE GARANTIA:**

Será de cento e oitenta (180) dias de garantia, sendo os noventa (90) primeiros dias relativos à garantia legal previsto no artigo 26 do Código de Defesa do Consumidor e os demais noventa (90) dias, relativos a garantia contratual concedidos neste ato e por termo pelo fabricante da mercadoria.

**A EXTENSÃO DE GARANTIA:**  
A garantia aqui conferida compreende e reparo ou a substituição das peças com vícios de qualidade de fabricação, após análise de técnicos especializados do GRUPO CASAS BAHIA.

BS: Após o móvel estar montado, não movimentar-lo cheio. O móvel deve estar completamente vazio para qualquer movimentação.

## Preparar as peças



Montagem da gaveta

C

16x

N

32x

R

02x

B

08x

O

48x

L

08x

Y2

08x

COLA

02x

ATENÇÃO: APLICAR COLA NAS CAVILHAS E NO CANAL

13

20

21

20

01

Centralizar o fundo na gaveta antes de pregar

ENCOSTAR A CORREDIÇA NA FRENTE DA GAVETA E DEIXAR ALINHADO COM O FUNDO

4x

POSICIONAMENTO DOS PARAFUSOS PARA FIXAR A CORREDIÇA

Passo 01

AB

17

16

15

17

04

05

06

11

12

08

10

09

14

Passo 02

04

05

06

Passo 03

06

18

07

Passo 04

11

12

08

10

09

Passo 05

06

10

09

Passo 06

18

07

Passo 07

09

14

Passo 08

06

10

09

Passo 09

14

Passo 10

02

03

03

02

02

Passo 11

FIXAR A FERRAGEM "S" JUNTO COM O ACESSÓRIO "X".

EFETUAR O ENCAIXE DAS CORREDIÇAS NOS DOIS LADOS SIMULTANEAMENTE.

REGULAR AS PORTAS E COLAR A FERRAGEM A