



# MANUAL DE INSTRUÇÕES



## HEADPHONE AHP-0608

Leia o manual cuidadosamente antes de usar o aparelho

## ÍNDICE

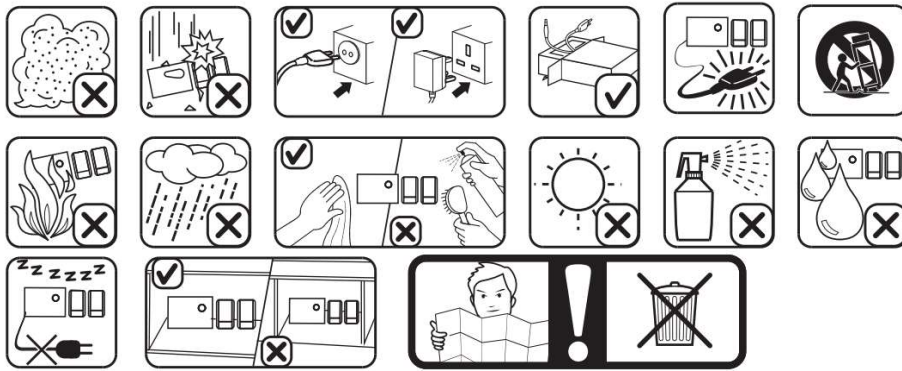
|                               |   |
|-------------------------------|---|
| RECOMENDAÇÕES INICIAIS .....  | 3 |
| ESPECIFICAÇÕES .....          | 4 |
| BOTÕES .....                  | 5 |
| CONECTANDO SEU APARELHO ..... | 6 |
| FUNÇÕES .....                 | 6 |
| REMOVENDO AS ALMOFADAS .....  | 7 |
| FALHAS NO APARELHO .....      | 8 |

Parabéns! Você acaba de adquirir um produto **AMVOX** desenvolvido com alto padrão de tecnologia, qualidade e eficiência!

## RECOMENDAÇÕES INICIAIS

1. Leia atentamente todo o manual de instruções antes de utilizar o aparelho. Essas instruções devem estar acessíveis para consulta, sempre que for necessário.
2. Preste atenção em todos os avisos e precauções. Esses avisos são importantes para o bom funcionamento e a segurança no manuseio do aparelho.
3. Não faça emendas ou qualquer modificação do cabo e no plugue de energia.
4. Ventilação: O aparelho deve ser colocado em local ventilado ou com bom fluxo de ar. Não bloqueie as entradas de ventilação do aparelho. Não o cubra com qualquer tecido ou material que impeça sua ventilação. Mantenha-o a um mínimo de 10 cm de distância da parede.
5. Limpeza: Utilize apenas um pano seco ou uma flanela para efetuar a limpeza. Panos umedecidos ou molhados podem danificar os componentes internos do aparelho. Nunca pulverize ou derrame sobre o produto nenhum tipo de líquido.
6. Não aplique força para limpar o alto-falante, pois pode danificá-lo.
7. Não deve ser exposto à locais empoeirados como depósitos, praias, propriedades rurais, etc. A poeira produzida por esses ambientes podem se alojar nas partes móveis do alto-falante e comprometer seu bom funcionamento.
8. Não deixe-o próximo à fontes de calor ou ambientes com altas temperaturas.
9. Desconecte da tomada em caso de tempestades ou caso não for utilizá-lo por longos períodos de tempo.
10. Não tente fazer reparos ou manutenções no aparelho por conta própria. Os componentes internos podem causar choque elétrico. Caso seja necessário, procure uma assistência técnica autorizada.
11. Odor anormal: Caso identifique algum odor anormal, desligue o aparelho imediatamente e contate seu fornecedor.
12. O som de alto nível por muito tempo danificará sua audição. Por favor, evite usar em volume de alto nível, especialmente em uso prolongado.
13. Por favor, desligue o fone de ouvido e coloque-o na caixa para evitar danos, arranhões ou deformação do suporte quando muito tempo sem uso. Para prolongar a vida útil da bateria, carregue a cada 6 meses.
14. O audiologista sugere não ajustar o volume para um nível muito alto e continuar tocando. Se ocorrer zumbido, diminua o volume ou pare de tocar, não aumente o volume repentinamente. Aumente o volume lentamente para evitar danos auditivos causados por volume alto.
15. Não use o fone de ouvido em locais perigosos ou onde não possa ouvir o som externo.

### **Atenção às situações abaixo durante o uso**



## **ESPECIFICAÇÕES**

*Versão Bluetooth: V 5.0*

*Alcance efetivo: 10 m*

*Bateria: 300 mAh Lítio*

*Tempo de carregamento: 2.5 h*

*Duração da bateria com música: 10 h*

*Duração da bateria em Standby: 30 dias +*

*Diâmetro do driver: 40 mm*

*Alcance de frequência: 20 HZ – 20 KHz*

*Sensibilidade (1Khz): 110 ± 5 dB*

*Impedância: 32 ± 15 % Ω*

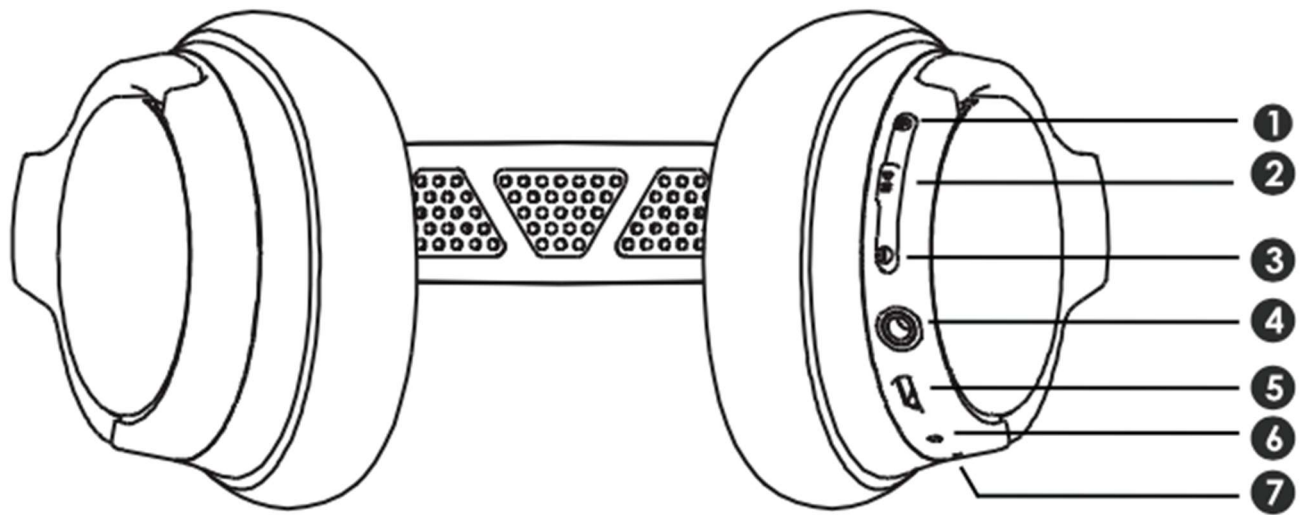
*Distorção: < 1% (1KHz)*

*Peso (aprox.): 156 g*

*Fio de carregamento: USB A para Micro USB*

*Linha no cabo: 3,5 mm a 3,5 mm*

## BOTÕES



1. *Volume + / Próxima música*
2. *MAIN: On e off / play / pause / Atender ligação*
3. *Volume - / Voltar música*
4. *Entrada 3.5mm*
5. *Entrada de carregamento micro USB*
6. *LED*
7. *Microfone*

## CONECTANDO SEU APARELHO

### 1. LIGANDO O APARELHO

Segure o botão MAIN por 3 segundos para ligar e desligar. Para usar o fone de ouvido pela 1ª vez, você precisa segurar o MAIN por 5 segundos para entrar no modo de emparelhamento.

### 2. PAREANDO

Para emparelhar o fone de ouvido com um novo dispositivo: Segure o botão MAIN por 5 segundos. O fone de ouvido entra no modo de emparelhamento e o LED irá piscar vermelho e azul rapidamente.

Ative o recurso Bluetooth em seu telefone ou dispositivos Bluetooth e configure-o para procurar dispositivos Bluetooth. Selecione “AMVOX AHP 0608” na lista de dispositivos encontrados em seu telefone ou dispositivos Bluetooth.

Se necessário insira o código “0000”.

Quando conectado com sucesso, o LED azul irá piscar de forma lenta. Agora você pode usar o fone de ouvido para ouvir música ou fazer chamadas telefônicas.

## FUNÇÕES

### 1. LIGAÇÃO

Atender chamadas telefônicas: Pressione o botão MAIN para atender chamadas quando houver uma chamada telefônica recebida.

Encerrar chamadas telefônicas: Pressione o botão MAIN.

### 2. OUVIR MÚSICA

Pressione o botão MAIN para iniciar ou pausar uma música.

Pressione o botão 1 para passar a música. Pressione e segure o botão 1 para aumentar o volume.

Pressione o botão 3 para voltar a música. Pressione e segure o botão 3 para diminuir o volume.

NOTA: Os controles não funcionam quando o aparelho está carregando.

### 3. MODO PASSIVO (CABO 3,5 mm)

Você pode usar o BT Headphone como um fone de ouvido com fio. Basta conectar o fone de ouvido ao seu MP3 player com cabo de áudio de 3,5 mm. A inserção de um plugue de cabo de áudio desativa a funcionalidade sem fio.

### 4. CARREGAMENTO DE BATERIA

Use o cabo micro USB e conecte-o no headphone. Utilize um dispositivo com porta USB ou um adaptador de tomada para carregá-lo. Um LED vermelho irá se acender indicando que está carregando. O LED vermelho irá se apagar quando estiver totalmente carregado.

## REMOVENDO AS ALMOFADAS

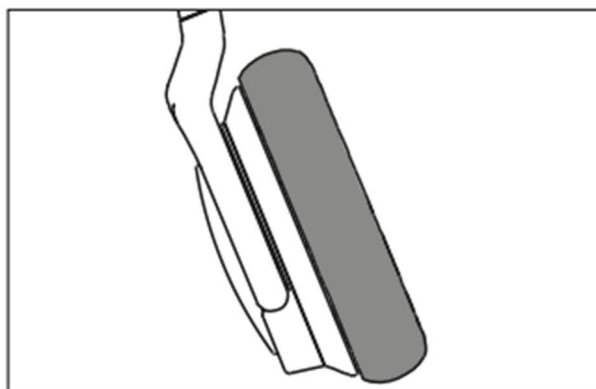
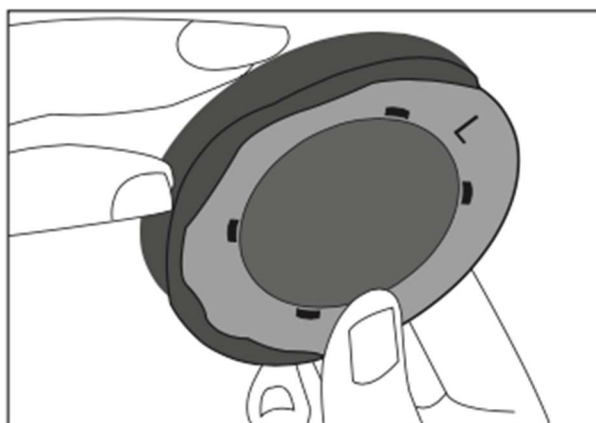
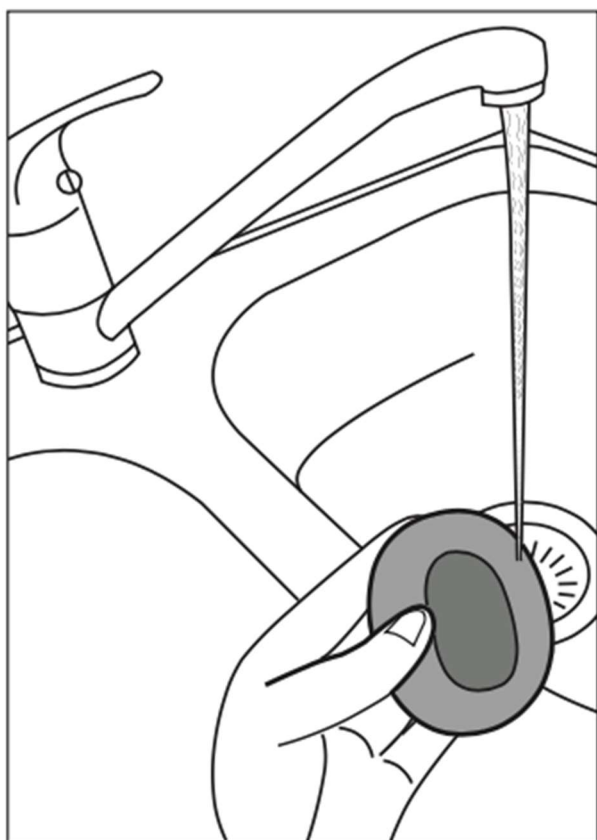
Você pode remover as almofadas e lavá-las com sabão. Não utilize escovas.

Deixe as almofadas secarem naturalmente.

Quando secas, coloque novamente o plástico dentro da almofada e que o lado correto foi instalado L (esquerdo) e R (direito)

Facilmente coloque-as novamente no headphone utilizado o lado correto para L (esquerdo) e R (direito). Certifique-se que os 4 clips fiquem bem fixados e que não existam espaços entre a almofada e o headphone.

Todo o passo a passo está na imagem abaixo:




## FALHAS NO APARELHO


Durante a vida útil do aparelho alguns defeitos ou falhas podem surgir. Siga as instruções abaixo para solucionar o problema. Caso o problema persista ou não estiver na descrição abaixo, procure uma assistência técnica especializada.

| PROBLEMA                         | CAUSA   | SOLUÇÃO  |
|----------------------------------|---|--|
| <i>Aparelho Não liga</i>         | <ol style="list-style-type: none"><li>1. <i>Bateria sem carga .</i></li><li>2. <i>Carregador conectado incorretamente</i></li></ol>   | <ol style="list-style-type: none"><li>1. <i>coloque o aparelho no carregador.</i></li><li>2. <i>Conecte o carregador na tomada e o pino na entrada de alimentação</i></li></ol>  |
| <i>Sem som</i>                   | <ol style="list-style-type: none"><li>1. <i>Volume baixo no produto</i></li><li>2. <i>Volume baixo no dispositivo móvel</i></li></ol>   | <ol style="list-style-type: none"><li>1. <i>Aumente o volume.</i></li><li>2. <i>Aumente o volume do smartphone ou dispositivo bluetooth.</i></li></ol>   |
| <i>Som distorcido ou abafado</i> | <ol style="list-style-type: none"><li>1. <i>Volume está muito alto</i></li><li>2. <i>Bateria fraca</i></li></ol>  | <ol style="list-style-type: none"><li>1. <i>Abaixe o volume do aparelho</i></li><li>2. <i>Conecte o aparelho no carregador</i></li></ol>   |
| <i>Não conecta Bluetooth</i>     | <ol style="list-style-type: none"><li>1. <i>Dispositivo fora de alcance</i></li><li>2. <i>Erro de sincronização.</i></li><li>3. <i>Lista de pareamento com muitos dispositivos salvos</i></li></ol> | <ol style="list-style-type: none"><li>1. <i>Certifique-se que o aparelho está num raio de 10 metros do dispositivo bluetooth</i></li><li>2. <i>Reinicie seu smartphone. Desligue o aparelho. Espere 5 segundos e ligue novamente.</i></li><li>3. <i>Verifique em seu dispositivo bluetooth a lista de dispositivos pareados e remova os que não utiliza.</i></li></ol> |


“Este equipamento não tem direito à proteção contra interferência prejudicial e não pode causar interferência em sistemas devidamente autorizados.”

## Entre em contato conosco!

 **3649-8900** – Capitais e Regiões Metropolitanas.

 **0800 284 5032** – demais localidades

 **contato@amvox.com.br**

 **(71) 99267-0131** (apenas mensagens)



AmvoxBrasil   @amvox\_   AmvoxBrasil

## Siga-nos nas redes sociais!

***Amvox***<sup>®</sup>

[www.amvox.com.br](http://www.amvox.com.br)