

Tradição  
em  
Conforto  
desde 1987

**HELLEN**<sup>®</sup>  
estofados e colchões

# CERTIFICADO DE GARANTIA E MANUAL DE MONTAGEM



[www.hellen.com.br](http://www.hellen.com.br) | (44)2031-0300

**HELLEN**<sup>®</sup>  
estofados e colchões

## COMPOSIÇÃO DO PRODUTO

### Revestimento: Tecido

**Estrutura:** Madeira de pinus e eucalipto, beneficiada, tratada e seca. Madeira de reflorestamento.

A Hellen Estofados e Colchões assegura que utiliza espuma de alta qualidade e as melhores densidades para seu conforto. Sendo que a densidade efetiva deve ser considerada a informada no ato da compra, sendo variável de acordo com o modelo do produto.

## CERTIFICADO DE GARANTIA

A Hellen Estofados e Colchões estipula que o produto especificado, fica garantido pelo prazo de 90 dias, a contar da data da emissão da nota fiscal, conforme código de defesa do consumidor, Lei nº 8.078 de 11 de setembro de 1990, nos termos do Artigo 26, II. Constatado o eventual defeito de fabricação, o consumidor deverá entrar em contato com a loja onde adquiriu o produto. Estando este, dentro do prazo de garantia, as partes defeituosas serão substituídas.

## QUANTO A GARANTIA

### Revestimentos:

Os revestimentos usados nos estofados tem garantia de três meses, em relação a: esgarçamento da costura, desfiados não causados por mau uso e desbotamento.

### Esta garantia não abrange:

Enfraquecimento normal das fibras, causado pelo uso do produto; Achatamento; Pilling (bolinhas); diferenças de tonalidade do revestimento entre as partes do produto, detectadas após a entrega; Possíveis deformações ocasionadas pela lavagem do estofado e danos causados pelas impermeabilidades.

### Não esqueça:

Veludos e tipos aveludados possuem textura suave e achatam mais facilmente, podem apresentar deformações de cores mais frequentes que outros tecidos, ocorrendo alterações visuais de tonalidades conforme a iluminação ambiente. Tecidos podem apresentar alisamento da textura com qualquer tempo de uso do produto. Essas características não são consideradas como defeitos do produto.

## ESPUMAS

A garantia da espuma são de 3 (três) meses em relação a perda de resistência. É importante saber que com o uso do estofado e o passar do tempo, é normal as espumas sofrerem uma pequena deformação.

### Não esqueça:

O amaciamento das almofadas é normal como consequência do uso e não deverá ser confundido com defeitos materiais.

## ESTRUTURA

A madeira usada na estrutura dos estofados King House é 100% de reflorestamento. E tem garantia de 90 dias.

### Observação importante:

Caso haja a necessidade de troca de produto que foi impermeabilizado, por algum motivo que esta garantia abrange, a Hellen Estofados e Colchões não se responsabiliza pelo ressarcimento do valor gasto pelo consumidor com a impermeabilização.

## CONDIÇÕES DE PERDA DA GARANTIA

### O presente termo exclui de sua garantia:

Utilização do produto fora das instruções gerais de uso, bem como:

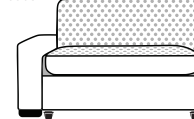
- Problemas advindos do mau uso, limpeza, manuseio ou conservação inadequados;
- Avarias detectadas após a entrega, quando o receptor assina o comprovante atestando o recebimento do produto sem defeitos;
- Danos causados pro agentes da natureza, como inundações ou acidentes de qualquer espécie;
- Defeitos oriundos de exposição do produto a ambientes com umidade excessiva, ou poeira;
- Decurso do prazo da garantia;
- Não apresentação do certificado de garantia e da nota fiscal que acompanha o produto.

## RECOMENDAÇÕES PARA UMA BOA CONSERVAÇÃO

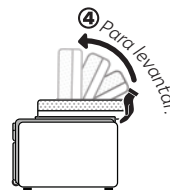
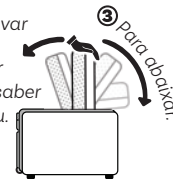
- Não encostar na parede, não arrastar, não expor ao sol e a umidade;
- Evitar exposição direta a luz solar;
- Limpar com escova macia e aspirar o pó semanalmente;
- Não utilizar produtos químicos, removedores, alvejantes, etc;
- Evite exercer pressão excessiva sobre determinadas partes do estofado;
- Não utilizar para limpeza equipamentos a vapor de água.

## RECOMENDAÇÕES PARA UTILIZAÇÃO DO RETRÁTIL E RECLINÁVEL

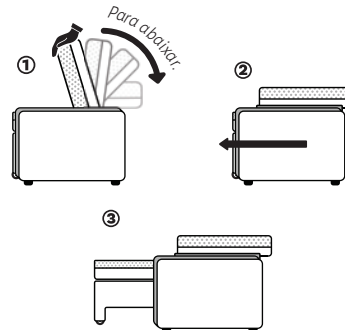
① Mão posicionado no meio



② Para destravar  
Puxe até ouvir o 'click', para saber que destravou.



• Quando for puxar o assento retrátil, primeiro você deve abaixar totalmente o encosto para baixo.

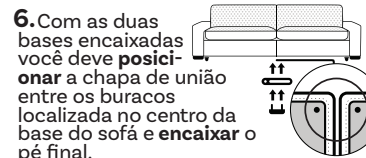
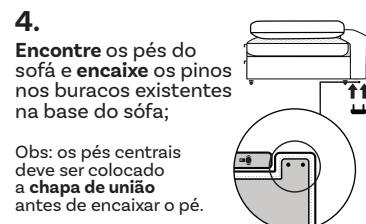
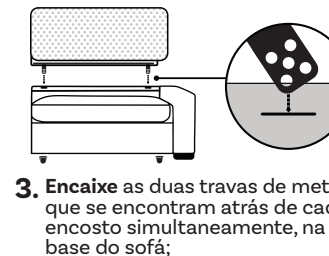
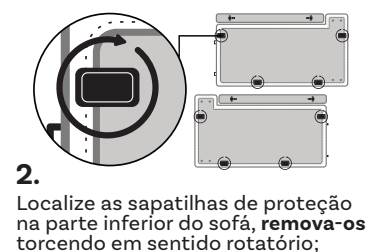
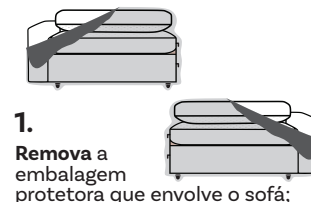


### Não se esqueça também:

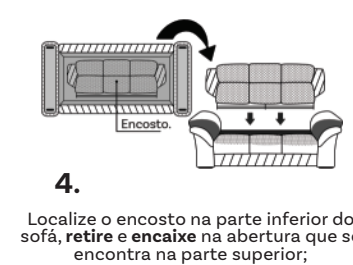
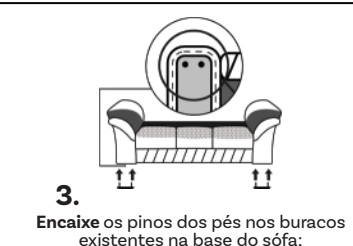
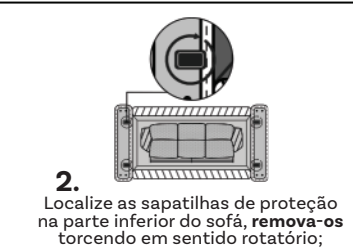
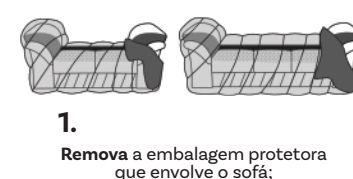
• Quando for abaixar o encosto, primeiro você deve posicionar a mão no meio do encosto, puxar até o limite no sentido de frente para destravar em seguida puxar para trás para abaixá-lo.

O mesmo processo se repete para quando for levantar.

## MONTAGEM SOFÁ RETRÁTIL E RECLINÁVEL



## MONTAGEM SOFÁ 3 E 2 LUGARES



## SOFÁ DE CANTO



Caso o sofá seja modelo de canto, encaixar a chapa União localizada entre os dois módulos.