

BLACK+DECKER™

MANUAL DE INSTRUÇÕES

Leia as instruções antes de usar o produto.



W10

Abridor elétrico de
vinho em Inox

*Gourmand
Gris*

★ 1 ★
ANO DE
GARANTIA

SUMÁRIO

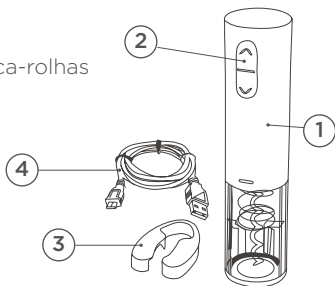
Introdução	2	Como utilizar o produto	6
Conhecendo o produto	3	Limpeza e manutenção	7
Precauções importantes	4	Garantia	8
Antes do primeiro uso	6		

INTRODUÇÃO

Degustar dos seus melhores vinhos ficou muito mais prático e elegante com o abridor elétrico de vinho inox **W10** da **BLACK+DECKER**! Possui bateria de lítio de alta performance, permitindo abrir mais de 40 garrafas em uma única carga! Conta com uma luz de LED azul, que indica quando o produto está em uso ou carregando. Acompanha também um abridor de lacre e com carregador USB, trazendo facilidade e mobilidade, possibilitando que o abridor seja carregado em diversos aparelhos. Com a **BLACK+DECKER**, abrir e preservar seus vinhos fica fácil!

CONHECENDO O PRODUTO

- ① Corpo em inox
- ② Botão acionador do saca-rolhas
- ③ Cortador de lacre
- ④ Carregador USB



PRECAUÇÕES IMPORTANTES



ATENÇÃO! Antes de usar o Abridor de vinho **W10**, leia atentamente todas as instruções. Mantenha este manual guardado para referências futuras.

Este manual também está disponível em:

www.blackanddecker.com.br.

1. Leia atentamente todas as instruções de uso.
2. Este aparelho não se destina à utilização de pessoas (inclusive crianças) com capacidade física, sensorial ou mental reduzida, a menos que tenham recebido instruções referentes à utilização do aparelho ou estejam sob a supervisão de uma pessoa responsável por sua segurança.
3. Não permita em hipótese alguma que o produto seja manuseado por usuários ou qualquer pessoa que não tenha lido esse manual de instruções e que não tenha sido orientada sobre o modo correto e seguro de utilização do produto.
4. Recomenda-se que crianças sejam vigiadas para assegurar que não brinquem com o aparelho.
5. Antes de utilizar o aparelho, verifique a existência de possíveis danos ou defeitos nas peças. Verifique se existem peças partidas, danificadas ou quaisquer outros problemas que afetem o funcionamento ideal do aparelho.
6. Não utilize o aparelho caso o cabo ou o plugue estejam danificados, após apresentarem problemas de funcionamento ou acidentes de qualquer tipo. Encaminhe o aparelho para uma Assistência Técnica Autorizada **BLACK+DECKER**. Nunca desmonte o aparelho.
7. Mantenha todo aparelho elétrico em local seguro e fora do alcance das crianças.
8. Utilizar o aparelho apenas conforme descrito neste manual. Utilizar apenas os acessórios que o acompanham, e caso necessária substituição entrar em contato com a Assistência Técnica **BLACK+DECKER**.

9. Não utilizar em ambientes externos.
10. Apenas carregar a bateria do produto com o carregador original, que acompanha o produto.
- 11. Não submergir o abridor água ou qualquer outro líquido, pois isso pode provocar choques elétricos e danificar o aparelho.**
12. Não utilizar o produto em ambientes com gases explosivos ou substâncias inflamáveis.
13. Não utilize o aparelho com as mãos molhadas.
- 14. Não tente acelerar o processo de abertura, nunca puxe o aparelho para remover a rolha parcialmente extraída.**
- 15. Não toque na haste metálica do saca-rolha pois a mesma é afiada e pode causar lesões. Segure firmemente a garrafa enquanto a estiver abrindo.**
16. O uso de acessórios não indicados pelo fornecedor podem causar ferimentos aos usuários.
17. Não utilize o equipamento para fins diferentes dos quais os indicados neste manual.
18. Esse equipamento destina-se apenas para uso doméstico.

ANTES DO PRIMEIRO USO

Antes do primeiro uso, retire o abridor da caixa, junto do carregador USB. Conecte o plugue do carregador USB na rede elétrica. Deixe-o carregar por aproximadamente 1 hora, ao término desse tempo, as luzes de LED vão se apagar. Recarregue sempre que precisar.

COMO UTILIZAR O PRODUTO

ABRINDO A GARRAFA

1. Segure a garrafa de vinho com uma mão e coloque o abridor no topo da garrafa (Figura 01).

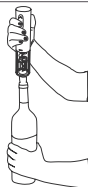


Figura 01

2. Pressione o botão “” para inserir a espiral na rolha da garrafa (Figura 02).
3. Pressione o botão “” para retirar a rolha (Figura 03).



Figura 02

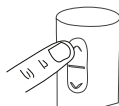


Figura 03

LIMPEZA E MANUTENÇÃO

ATENÇÃO!

A espiral do saca-rolha é muito afiada - evitar o contato. Caso necessário, manusear com cuidado.

Antes de fazer qualquer limpeza no aparelho garanta que o carregador USB está desconectado da rede elétrica para evitar o risco de choques elétricos e danos ao aparelho.

Nunca submerja o aparelho em água ou qualquer outro líquido, pois isso pode provocar choques elétricos e danificar o aparelho.

Para limpeza do abridor de vinho, utilize apenas um pano macio e úmido e seque após a limpeza.

Avisos sobre bateria recarregável de íon de lítio:

1. A bateria recarregável de íon de lítio contida neste equipamento pode explodir se for levado ao fogo.
2. Carregue a bateria recarregável apenas com um carregador adequado. O uso de outro carregador pode danificar a bateria ou fazer com que ela exploda.
3. Esta unidade deve ser reciclada ou descartada adequadamente de acordo com as normas governamentais. Entre em contato com os serviços locais de gerenciamento de resíduos para obter detalhes.
4. Não abra ou destrua a bateria. Eletrólito liberado é corrosivo e pode causar danos aos olhos ou à pele e, se ingerido, pode ser tóxico.

GARANTIA TOTAL DE UM ANO(*)

CONDIÇÕES GERAIS DE GARANTIA

1. Desde que observadas rigorosamente as instruções deste manual e respeitadas as disposições legais aplicáveis, a Black&Decker do Brasil Ltda. assegura ao proprietário consumidor deste aparelho garantia contra defeito de peças ou de fabricação que nele se apresentar no período de um ano, contados a partir da data de emissão da nota fiscal de compra.
2. A **BLACK+DECKER** restringe sua responsabilidade unicamente na substituição gratuita de peças que apresentarem defeito de fabricação, exceto as que estiverem com desgaste natural durante a vigência da garantia.
3. A **BLACK+DECKER** obriga-se a prestar os serviços acima referidos, tanto os gratuitos como os remunerados, somente nas localidades onde mantiver postos de assistências técnicas autorizadas **BLACK+DECKER**.
- 3.1 Postos de Serviços Autorizados são aqueles credenciados pela **BLACK+DECKER** e indicados pelo Serviço de Atendimento ao Consumidor (0800 703 46 44). Os profissionais que atendem o consumidor nesses postos são treinados periodicamente pela própria **BLACK+DECKER** e estão obrigados a utilizar apenas peças originais e a recomendar somente materiais e acessórios aprovados pela própria **BLACK+DECKER**.
- 3.2 Postos de Serviços não autorizados são os que não estão credenciados pela Black&Decker do Brasil e, portanto, não são indicados pelo Serviço de Atendimento ao Consumidor. Os profissionais destes postos não são treinados, nem fiscalizados pela **BLACK+DECKER**, que sobre eles não tem nenhuma responsabilidade.
4. O comprador/consumidor, residente em outra localidade, que não tenha posto autorizado **BLACK+DECKER** terá que entrar em contato com a **Central de Atendimento** através do telefone gratuito **0800 7034644** para as devidas orientações quanto ao envio do produto para um posto autorizado da marca. Através deste contato se for determinado o envio do produto via correios, ou transportadora, a **BLACK+DECKER** não se responsabiliza pelos riscos de transporte.
5. A Black&Decker do Brasil reserva-se o direito de alterar as especificações técnicas e as características do produto por desenvolvimento técnico, sem prévio aviso.
6. Produto exclusivo para uso doméstico.
7. Este aparelho não é destinado a ser operado por meio de um dispositivo externo ou sistema de controle remoto separado.

(*). Garantia de um ano para o aparelho, com exceção da **bateria**, que possui garantia de 6 meses e dos **acessórios**, que possuem garantia de 3 meses.

NOTA: Para efeito da prestação de serviço em garantia, deverá ser apresentada a cópia legível da nota fiscal de compra do aparelho a assistência técnica autorizada, pois a mesma será recolhida. Acessórios substituíveis pelo consumidor podem ser encontrados nas Assistências Técnicas Autorizadas **BLACK+DECKER**.

HIPÓTESES QUE ACARRETAM A PERDA DA GARANTIA

O consumidor perderá totalmente a garantia prevista neste certificado nas seguintes hipóteses:

1. Utilizar o produto em desacordo, sem estrita observância das especificações técnicas constantes deste manual ou fornecida por escrito pela **BLACK+DECKER**.
2. Mau uso.
3. Se ficar constatado que foram incorporados ao produto peças e componentes não originais, ou acessórios inadequados não recomendados pela **BLACK+DECKER**.
4. Peças com desgaste natural.
5. Reparos efetuados por postos não autorizados da **BLACK+DECKER**.
6. A **BLACK+DECKER** declara a garantia nula e sem efeito se este aparelho sofrer dano resultante de acidente, de uso abusivo e também se utilizado em tensão elétrica imprópria ou sujeita a flutuações excessivas.
7. Utilizar o produto para uma finalidade a qual ela não foi projetada.
8. Uso excessivo constatado pelos postos de assistência técnica autorizada ou ainda se apresentar sinais de violação, ajuste ou conserto por pessoa não autorizada pela **BLACK+DECKER**.
9. Nos demais casos que, de acordo com a lei e com este manual caracterizam desobediência do consumidor ou usuário às regras de segurança e conservação do produto.
10. A garantia estendida, se houver, é uma forma de seguro, paga pelo consumidor, regulamentada pela SUSEP (Superintendência de Seguros Privados). Consiste na manutenção do produto após o vencimento da garantia legal (90 dias) ou garantia contratual (prazo estipulado pelo fabricante). O consumidor deve ficar atento, pois o fabricante não responde por esta garantia estendida. Esta garantia é de responsabilidade da empresa que contrata o seguro.

SERVIÇOS OU REPAROS

Serviço quando necessário, deve ser executado por uma Assistência Técnica Autorizada **BLACK+DECKER**.

A **BLACK+DECKER** possui uma das maiores redes de serviços do país, com técnicos treinados para manter e reparar toda a linha de produtos **BLACK+DECKER**.

Ligue **0800 7034644** ou consulte nosso site: **www.blackedecker.com.br**, para saber qual é a assistência mais próxima da sua localidade.

PROTEÇÃO DO MEIO AMBIENTE - COLETA SELETIVA



Produtos marcados com este símbolo não devem ser descartados com o lixo doméstico normal.



Estes produtos contêm materiais que podem ser recuperados ou reciclados, reduzindo a demanda por matérias-primas. Recicle os produtos elétricos de acordo com as legislações locais.

Importado por:

Black & Decker do Brasil Ltda.

ROD. BR 050 s/n KM 167 L. 05, Parte Q. 1
Bairro Distrito Industrial II - CEP 38064-750
Uberaba-MG

Inscrição sob o nº do CNPJ: 53.296.273/0001-91
I.E.: 701.948.711.00-98

Fabricado na China

Conheça toda
a linha de produtos
da **BLACK+DECKER.**

Visite nosso site:



www.blackanddecker.com.br

0800 703 46 44