



EB107

Escova Secadora
Despojada - BIVOLT

Manual de Instruções

Escova Secadora
Despojada - BIVOLT

RECOMENDAÇÕES E ADVERTÊNCIAS IMPORTANTES

Na utilização de aparelhos elétricos respeitar, para a sua própria segurança os seguintes cuidados:

- Ler todas as instruções antes da utilização do aparelho.
- Utilizar o aparelho exclusivamente para secar e modelar o cabelo.
- Este aparelho foi desenvolvido para fins domésticos, sua utilização comercial acarretará a perda da garantia.
- Este modelo é bivolt: 127V e 220V.
- Este produto não deve ser utilizado por crianças, pois existe alto risco de acidentes.
- Não direcione o ar quente para os olhos ou qualquer outra região sensível ao calor durante o uso.
- Evite quedas que possam danificar o aparelho. Quando não estiver em uso, mantenha-o em lugar seguro. Jamais inserir objetos em qualquer abertura do produto.
- Não utilize sua escova secadora no banho ou em outra qualquer situação em que a máquina tenha contato direto com a água (risco de choque elétrico).
- Se o equipamento cair em um recipiente com líquido, não retire. Desconecte primeiro da tomada de energia elétrica.
- Nunca bloqueie a entrada de ar do aparelho ou coloque-o em uma superfície macia, onde a entrada de ar possa ser bloqueada. Mantenha a entrada de ar livre de fiapos, cabelos, etc.
- Nunca coloque o aparelho sobre papelões ou espumas.
- Mantenha o aparelho distante de superfícies quentes, de brasas ou fogo.

- Não coloque o aparelho em qualquer superfície sensível ao calor enquanto estiver em operação.
- Nunca deixar o aparelho sem supervisão se estiver conectado a uma tomada elétrica.
- Esse aparelho não deve ser compartilhado na mesma tomada com qualquer outro, pois o compartilhamento do uso da tomada pode ocasionar sobrecarga do circuito elétrico, levando ao risco de superaquecimento e incêndio.
- A falta de limpeza pode chegar a causar falhas no funcionamento do aparelho. Caso isso aconteça, faça a limpeza conforme as orientações contidas nesse manual.
- Desligue o aparelho da tomada sempre que não estiver utilizando.
- Não utilize extensões auxiliares para aumentar o comprimento do cabo plugue.
- Nunca use o produto com o cabo plugue ou plugue danificado, ou ainda se o produto apresentar mau funcionamento. Leve-o a um agente autorizado a fim de evitar riscos.
- Não puxe, não torça e não enrole o cabo de alimentação no aparelho, mesmo durante o armazenamento para não o danificar.
- Não utilizar o cabo como alça, segure-o ao transportar.
- Não utilize ao ar livre ou próximo de onde produtos aerossóis estejam sendo utilizados.
- Para não perder a garantia, evitar problemas técnicos e risco de acidentes ao usuário, não permita que sejam feitos consertos e/ou trocas de peças em casa. Caso necessário, leve o produto a um agente autorizado.
- Para evitar acidentes, manter o material da

embalagem e o produto fora do alcance de crianças. Não permita que crianças utilizem o produto ou mesmo pessoas que desconheçam suas instruções de uso sem a supervisão de um adulto.

- Quando este produto for utilizado em um banheiro, imediatamente após o uso desligue-o e retire o plugue da tomada, pois a proximidade com a água apresenta um risco mesmo quando a escova está desligada.
- Para se proteger contra choques elétricos, o usuário não poderá mergulhar o cordão elétrico nem o plugue em água ou outro líquido.
- Guarde este manual em lugar seguro e consulte-o sempre que necessário.
- A nota fiscal e o certificado de garantia são documentos importantes e devem ser mantidos para efeito de garantia.

ATENÇÃO:

- Para proteção adicional recomenda-se a instalação de um disjuntor tipo DR, com corrente residual nominal não maior que 30mA na rede elétrica que alimenta o aparelho. Entre em contato com o seu eletricitista para maiores esclarecimentos.
- Deixe o aparelho esfriar totalmente antes de guardá-lo.

ADVERTÊNCIA: Este aparelho não deve ser usado por pessoas (inclusive crianças) com capacidades físicas, sensoriais ou mentais reduzidas, ou por usuários com falta de experiência e conhecimento, a menos que tenham recebido instruções referentes a utilização do aparelho ou estejam sob a supervisão de um responsável.

Recomenda-se vigiar as crianças para que estas não brinquem com o aparelho.



AVISO

- Não utilize este aparelho perto de banheiras, chuveiros, bacias ou outros recipientes que contenham água.
- Limpe com frequência qualquer cabelo que fique preso no filtro de entrada da escova secadora.
- Para limpar o filtro, escove ou aspire à seco. Nunca mergulhe o filtro na água.
- Deixar o filtro sujo pode causar um superaquecimento no aparelho.

LIMPEZA

Antes de efetuar a limpeza da escova, retire o plugue da tomada.

- Certifique-se que o aparelho esteja com a chave seletora de temperatura e velocidade na posição “0” e com o plugue retirado da tomada elétrica.
- Caso alguns fios de cabelo fiquem presos na escova, retire-os com as mãos e jogue-os no lixo.
- Deixe seu aparelho esfriar totalmente antes de limpá-lo ou tocar nele.
- Para limpar o aparelho, utilizar apenas um pano limpo e seco ou levemente umedecido com água. Secá-lo com um pano seco. Não utilizar solventes ou qualquer outra substância química. Para limpar as grades de entrada e de saída de ar utilizar uma escova macia pequena.
- A utilização de outro produto pode tirar o brilho e danificar a estrutura do aparelho.
- Nunca mergulhe o aparelho na água ou qualquer líquido.
- Não utilize materiais abrasivos, pois eles podem danificar a estrutura do seu aparelho.
- Não utilize solventes ou qualquer substância química durante a limpeza, e tome cuidado para que a umidade não penetre nas partes elétricas do aparelho.
- Não enrole o cabo plugue no aparelho para armazená-lo. Enrole-o separadamente para guardá-lo.
- Sugerimos que, a revisão do aparelho seja feita em

um agente autorizado.

MODO DE USO

1. Após lavar os cabelos com shampoo e condicionador de sua preferência, seque-os com uma toalha para retirar o excesso de água e recomenda-se desembaraçar os cabelos com um pente, começando pelas pontas para evitar danos aos fios.
2. Verifique a tensão de sua tomada e posicione a chave da voltagem na correspondente: Bivolt - 127V ou 220V.
3. Verifique se a chave seletora de temperatura e velocidade está na posição "0" e então conecte o plugue em uma tomada elétrica (127V ou 220 V).
4. Para iniciar o processo, posicione a chave na temperatura desejada
I = Temperatura Amena;
II = Ar Morno;
III = Ar Quente.
5. Recomendamos que comece pela temperatura mais baixa e vá ajustando de acordo com a necessidade do seu cabelo.
6. Para um melhor resultado separe o cabelo por mechas e seque-as uma de cada vez.
7. Você deve posicionar a escova próxima a raiz do cabelo e move-la até as pontas, desta forma as cerdas

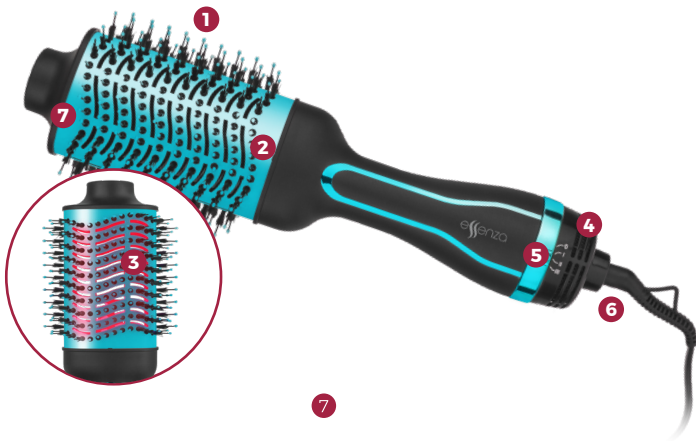
alinharão os fios secando-os.

8. Repita o mesmo processo em cada mecha até obter o resultado desejado.

9. Este produto pode apresentar algum cheiro nas primeiras utilizações. Caso isso ocorra, não se preocupe, pois o cheiro desaparece conforme a utilização.

CARACTERÍSTICAS DO PRODUTO

1. Cerdas mistas flexíveis
2. Revestimento cerâmico
3. Função Ultrared
4. Entrada de ar
5. Liga-desliga e seletor de temperatura
6. Cabo giratório 360°
7. Saída de ar



CARACTERÍSTICAS TÉCNICAS

Tensão: BIVOLT (127 V / 220 V)

Potência: 1350 W

FAQ		
Dúvida	Possível Causa	Solução
Não Liga	Aparelho desconectado da rede elétrica	Verifique o plugue no aparelho e na tomada se estão bem conectados
	Rede elétrica sem energia	Teste outro produto nesta mesma tomada
Desliga Sozinho	Saída ou entrada de ar obstruídas	Este aparelho conta com um dispositivo de segurança que no caso de sobreaquecimento devido a baixa circulação de ar o aparelho irá desligar. O aparelho religa automaticamente após o resfriamento. (Aproximadamente 15 minutos)

TERMOS DE GARANTIA

Esta garantia não cobre qualquer defeito do produto decorrente do uso e do desgaste natural ou decorrente da utilização inadequada, incluindo, sem limitações, o uso normal e habitual, de acordo com as instruções da Essenza para o uso e a manutenção do produto. Esta garantia não cobre defeitos do produto decorrente de instalações, modificações, reparos ou quando o produto for aberto por um profissional não autorizado pela Essenza. Esta garantia também não cobre defeitos no produto decorrentes do uso de acessórios ou outros dispositivos periféricos que não sejam originais da Essenza projetados para o uso com o produto tais como adaptadores de tomadas, benjamins e outros.

Nota – O uso de adaptadores de tomada ou benjamins, “poderá” gerar o derretimento do plugue ou tomada, e em casos extremos fogo devido a curto circuito. Em caso de defeito de fabricação, desde que comprovado, a Essenza limita-se a consertar ou substituir o produto defeituoso. Este produto está garantido pela Essenza pelo período de 1 ano. O certificado somente terá validade com a apresentação da NF de compra. Leia com atenção os termos de garantia acima.

NF/Nº _____

Data da Compra ____/____/____

RESPONSABILIDADE AMBIENTAL

Logística Reversa Essenza

Descarte seu produto ou acessórios de forma consciente. Não descarte este aparelho e seus acessórios em lixo comum.

Imagens meramente ilustrativas.

Converse conosco:

 11 3198.0004



essenzaoficial_



essenzaoficial



www.essenzaoficial.com.br