

SOLUCIONANDO PROBLEMAS

A Electrolux ensina ao consumidor como identificar em casa alguns problemas que possam interferir no desempenho do produto. Não melhorando o funcionamento, consulte o Serviço Autorizado Electrolux.

Problema	Causas	Solução
O aspirador não liga ou parou de funcionar.	Produto com baixa carga de bateria.	Recarregue a bateria.
	Interruptor com defeito.	Procure o Serviço Autorizado.
	Recipiente cheio ou bocal bloqueado.	Efetue a limpeza do recipiente ou desobstua o bocal.
	Filtros sujos.	Efetue a limpeza dos filtros.
Redução da capacidade de sucção.	O carregador não está perfeitamente conectado à tomada.	Verifique o encaixe do carregador.
	Recipiente cheio ou bocal bloqueado.	Efetue a limpeza do recipiente ou desobstua o bocal.
O produto não carrega.	Filtros sujos.	Efetue a limpeza dos filtros.
	O carregador não está perfeitamente conectado à tomada.	Verifique o encaixe.
	O produto não está devidamente encaixado no carregador.	Verifique o encaixe.
	Bateria com defeito.	Procure o Serviço Autorizado.

A Electrolux recomenda o cumprimento dos procedimentos descritos neste manual para que não haja riscos ao usuário nem danos ao produto.

Lembre-se: não seguir as orientações pode levar à perda da garantia.

ESPECIFICAÇÕES TÉCNICAS

Aspirador de pó	
Modelo	ERB10 ERB20
Peso Líquido (kg)	1,7
Tensão (V c.c.)	19
Potência (W)	40
Cor	Cinza e preto Preto
Capacidade do reservatório (ml)	200
Carregador	
Tensão (V-)	100 - 240
Frequência (Hz)	50-60

Aspirador Robô

Seu robô pode ser utilizado em qualquer tipo de piso (laminados, madeira, piso frio e tapetes). Para facilitar o dia a dia, tem como função aspirar, varrer com o auxílio das escovas laterais para limpar os cantos e função Mop que permite passar pano. Ideal para quem tem animal de estima-ção. Além disso, possui sensor inteligente que detecta desníveis como escadas , evitando possíveis quedas.

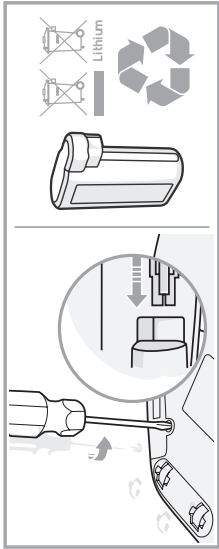
Acessórios

Para ter sempre a melhor performance e aumentar a vida útil do seu novo aspirador robô, realize a troca dos acessórios sempre no período recomendado. Aponte a câmera do seu celular para o QR Code ao lado para adquirir.



Módulo de bateria

ATENÇÃO! A bateria só poderá ser retirada por um Serviço Autorizado Electrolux. A bateria deverá estar completamente descarregada antes de ser retirada.



SERVIÇO DE ATENDIMENTO AO CONSUMIDOR

Ao entrar em contato com o Serviço de Atendimento ao Consumidor tenha em mãos:

- Código de Identificação do produto;
- Nota fiscal de compra;
- Seu endereço, CEP e telefone para contato.

3004 8778 (capitais e regiões metropolitanas)
0800 728 8778 (demais regiões)

Electrolux do Brasil S.A
Rua Ministro Gabriel Passos, 360 - Guabirubeta - Curitiba, PR - CEP: 81520-900



PORT

ESP

ENG

Manual do usuário

Aspirador robô
ERB10
ERB20

IFU_ERB10_ERB20_PORT_REV04

Fotos e desenhos ilustrativos



DE USO EXCLUSIVAMENTE DOMÉSTICO

Por favor, leia todas as instruções relacionadas ao seu produto e guarde este manual para sua referência.

Siga todas as instruções e advertências descritas neste manual para melhor utilizar seu produto e obter os melhores resultados.

Atenção: não use este produto sem antes ler o Manual de Instruções.

INFORMAÇÕES DE SEGURANÇA

Verifique se a tensão da rede elétrica é a mesma da etiqueta do produto antes de ligá-lo.
Desligue o produto da tomada sempre que fizer limpeza/manutenção.
Não utilize o cabo elétrico para puxar ou arrastar o produto.
Evite deixar o cabo elétrico em contato com objetos cortantes ou quinas para não danificá-lo.
Nunca desligue o produto da tomada puxando pelo cabo elétrico. Use o plugue.
Não prenda, torça, estique ou amarre o cabo elétrico.
Se o cabo de alimentação estiver danificado, ele deve ser substituído pelo Serviço Autorizado Electrolux ou por técnicos qualificados para evitar situações de risco.
Para evitar riscos de choque elétrico, não molhe, nem utilize o produto com as mãos molhadas, nem submerja o cabo elétrico, o plugue ou o próprio produto na água ou em outros tipos de líquidos ou materiais inflamáveis.
Este produto não deve ser utilizado por pessoas (incluindo crianças) com capacidades físicas, sensoriais ou mentais reduzidas, ou sem experiência e conhecimento, a menos que sejam supervisionadas ou instruídas em relação ao uso do produto por alguém que seja responsável por sua segurança.
Crianças devem ser supervisionadas para que não brinquem com o produto.
Após desembalar o produto, mantenha o material da embalagem fora do alcance de crianças.
Utilize peças originais. Isso evita danos ao produto e riscos a quem o manipula.
Conecte o aspirador em uma tomada exclusiva e em perfeito estado para evitar sobrecarga na rede elétrica e/ou mau contato na tomada.
Nunca utilize o aspirador sem os filtros.
Produtos em spray aerosol podem ser inflamáveis. Não os utilize perto do aspirador.
Nunca aspire qualquer tipo de líquidos inflamáveis ou brasas de pontas de cigarro, pois pode haver risco de explosão. Partícula de poeira muito fina, como toner, gesso e cimento: esses resíduos podem ir para o motor, uma vez que tem uma espessa que dificulta a retenção da partícula no filtro. Objetos grandes, como pedaços de tecido, pedaços grandes de papel, revestimento de maços de cigarro: eles podem obstruir a passagem do ar pela mangueira.
Objetos cortantes, como grampos, alfinetes, agulhas e vidros: eles podem danificar os filtros.
As baterias devem ser retiradas somente em assistência técnica autorizada.
Para recarregar a bateria, utilize apenas o carregador original do produto.
Nunca utilize o aspirador em áreas molhadas, perto de gases inflamáveis, sobre brasas de carvão ou pontas de cigarros acesas.
Nunca utilize o aspirador sobre pó fino, por exemplo, gesso, cimento, farinhas ou cinzas.
Não deixe o aspirador exposto a luz solar direta.
A bateria não pode ser desmontada ou colocada numa superfície de metal, sujeita a curto-circuito.
Não tente tocar no rolo-escova com o aspirador ligado e o rolo-escova em rotação.

Para sua segurança e comodidade, apenas os profissionais treinados pela Electrolux estão autorizados a consertar o produto.

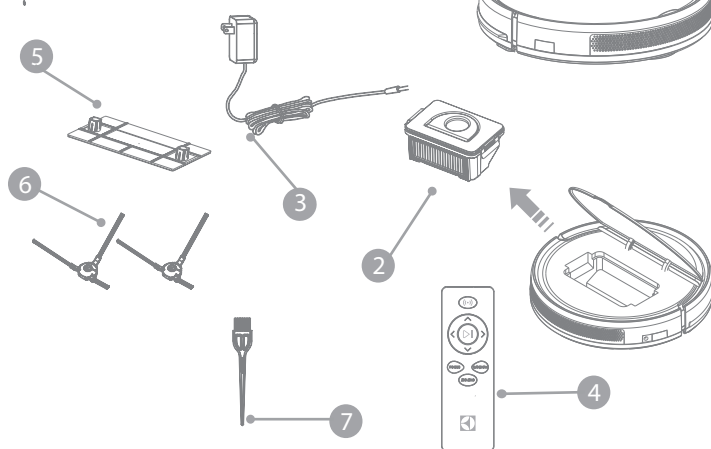
INFORMAÇÕES PARA O CONSUMIDOR

Assistência e reparações: se o seu ERB10/ERB20 avariar ou deixar de funcionar, leve-o a um Serviço Autorizado Electrolux. Se o cabo de alimentação ou o carregador estiverem danificados, eles devem ser substituídos pelo Serviço Autorizado Electrolux ou por técnicos qualificados para evitar situações de risco.

A Electrolux rejeita qualquer responsabilidade por todos os danos decorrentes de utilização imprópria ou violação do produto. Este produto foi concebido pensando no meio ambiente. Todas as peças de plástico estão marcadas para efeitos de reciclagem. Para mais informações, visite o nosso website: www.electrolux.com.br. Para informações sobre garantia e contatos, consulte o Folheto da Garantia incluso dentro da embalagem. Declaramos que este aspirador é operado a bateria, destinado ao uso doméstico, está em conformidade com a Diretiva CEM (Compatibilidade Eletromagnética) 2004/108/CE, com a Diretiva da Baixa Voltagem 2006/95/CE e com a Diretiva de Marcação com a Etiqueta CE 93/68/CEE. Todos os testes de conformidade foram executados por uma entidade de testes externa e independente.

CONHEÇA SEU ASPIRADOR ROBÔ

1. Botão Liga / Desliga
2. Recipiente para pó
3. Carregador
4. Controle remoto (disponível somente no modelo ERB20).
5. Pano de limpeza a seco
6. Duas escovas laterais
7. Pincel para limpeza



UTILIZANDO O CONTROLE REMOTO

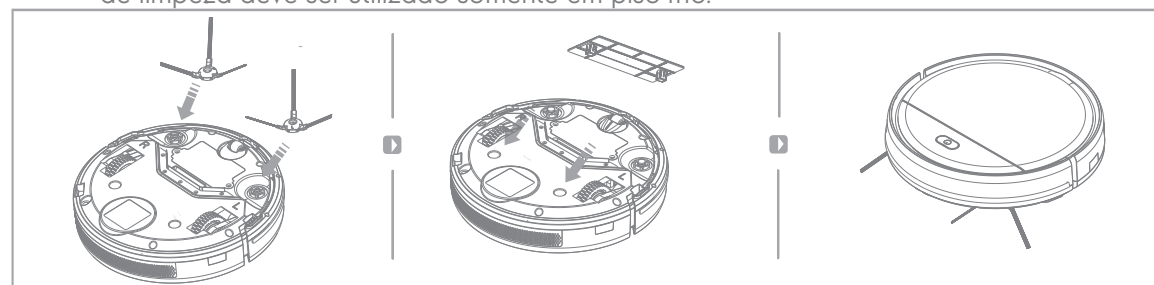
- ▶ O botão , fará com que seu robô entre em modo de operação ou modo de espera.
- ▶ Ao clicar no botão o seu robô emitirá um beep, se estiver ou não operando, para ser localizado.
- ▶ Os botões de setas fazem o robô girar para frente "▲", direita "▶", esquerda "◀" e para trás "▼", esses comandos são melhor aplicados quando o robô está em stand by.

Função Focus
O robô descreve uma trajetória quadrada, focando em uma pequena região. Ideal para sujeira localizada. Duração aproximada: 30seg.

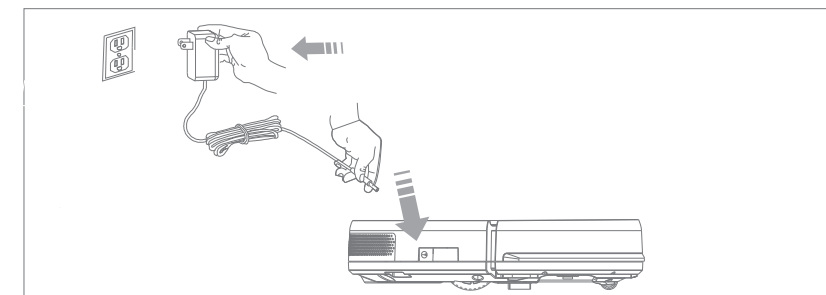
Função Random
O robô não possui uma trajetória definida. Ao se mover, cada vez que bate, muda a direção. Ideal para limpeza do dia a dia.

Função Zig-Zag
O robô faz movimentos lineares alternando a direção. Ideal para ambientes com vários obstáculos.

MONTAGEM ANTES DO PRIMEIRO USO
Aprenda como montar o seu robô aspirador de maneira correta, como mostra nas imagens abaixo, utilizando as escovas laterais, ou pano de limpeza a seco. O pano de limpeza deve ser utilizado somente em piso frio.



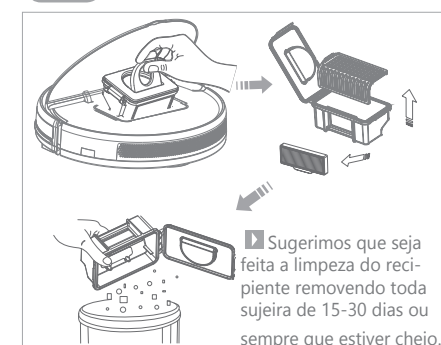
COMO CARREGAR
Para o primeiro uso dê uma carga de 24hrs. Para recargas posteriores, é necessário carregar o aparelho por 5hrs.



ENTENDA O QUE SIGNIFICA CADA COR DO LED
Caso não consiga resolver as situações apresentadas abaixo, reinicie o seu robô. Se ainda persistir ou apresnetar um comportamento diferente, procure uma assistência autorizada.

Comportamento/Erro	Sem bateria	Problemas para carregar	Problema ao identificar o piso	Objeto ou sujeira impedindo o funcionamento das escovas	Objeto ou sujeira impedindo o funcionamento das rodas	Robô sofreu um impacto muito forte
Comportamento do Led	Acesa/Parada	Acesa/Parada	Piscando	Piscando	Piscando	Piscando
Cor do Led	Vermelho	Rosa	Rosa	Vermelho	Vermelho	Vermelho e branco
Alarme	Ligado	Ligado	Ligado	Desligado	Ligado	Ligado

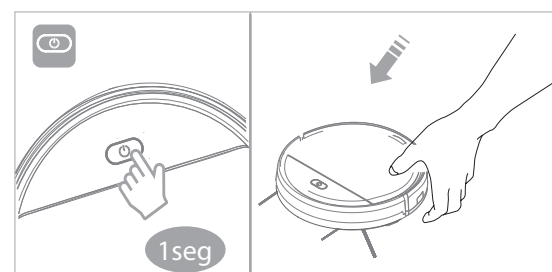
LIMPEZA RÁPIDA



▶ Sugerimos que seja feita a limpeza do recipiente removendo toda sujeira de 15-30 dias ou sempre que estiver cheio.

▶ Após remover a sujeira, encaixe os filtros corretamente para não causar danos ao robô.

COMO UTILIZAR SEU ASPIRADOR ROBÔ
O modelo ERB10, não possui controle remoto. Ele opera em todos os tipos de funções alternando de acordo com o ambiente.

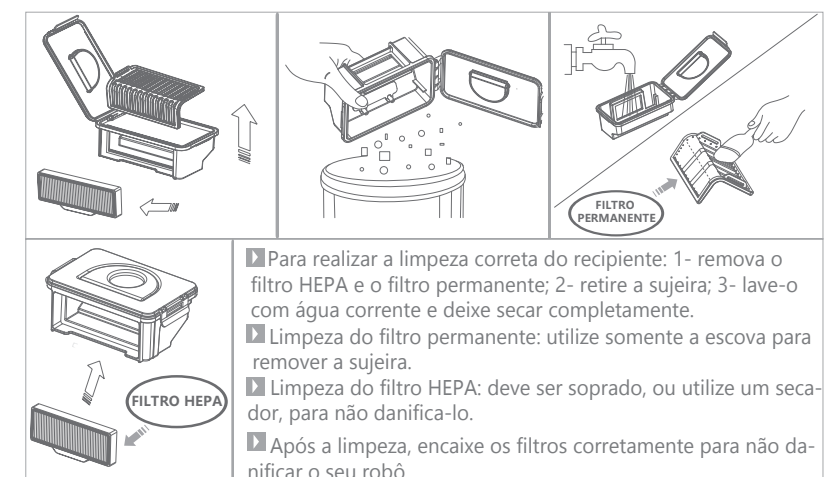


- ▶ Para ligar o seu aspirador robô, pressione o botão Liga / Desliga por 1 segundo.
- ▶ Para desligar, pressione o botão Liga/Desliga por 2 segundos e ele irá apitar e desligar.
- ▶ O seu robô tem capacidade máxima de bateria de 90min. Após esse tempo em operação ele irá "estacionar" onde estiver.

PONTOS DE ATENÇÃO

- ▶ O produto ultrapassa transições/obstáculos de, no máximo, 10mm de altura;
- ▶ Evitar exposição do produto ao sol;
- ▶ Realizar limpeza regular nos sensores do produto;
- ▶ Não virar o produto ao contrário. A tampa pode abrir, junto com o recipiente de sujeira, fazendo com que a sujeira caia;
- ▶ Caso o robô fique preso em degraus, paredes, cantos ou pisos irregulares, tem capacidade de se soltar em 1 a 2 minutos, esse tempo varia dependendo do grau de dificuldade.

LIMPEZA E MANUTENÇÃO DO FILTRO
Mantenha os cuidados e limpeza do recipiente e filtros, sempre que usar o seu aspirador. O tempo de vida do filtro HEPA é de 6 meses, caso esteja com algum dano antes desse período troque o imediatamente, para o bom funcionamento do seu aspirador.



A Electrolux tem o compromisso de oferecer produtos que causem menor impacto ao meio ambiente, contribuindo assim para o desenvolvimento sustentável. Os equipamentos eletrônicos, pilhas e baterias devem ser eliminados de forma separada do lixo doméstico comum. Caso seu equipamento possua pilhas ou baterias, essas, ao serem substituídas ou descartadas, deverão ser encaminhadas a um Serviço Autorizado Electrolux para que tenham um destino adequado. Para obter mais informações sobre como proceder para a destinação ambientalmente correta dos nossos produtos ao final de sua vida útil, utilize o nosso serviço de atendimento ao consumidor.