

## Aéreo Cléo Porta de Vidro

### Ferramentas Necessárias (Não Fornecidas)



### Montagem

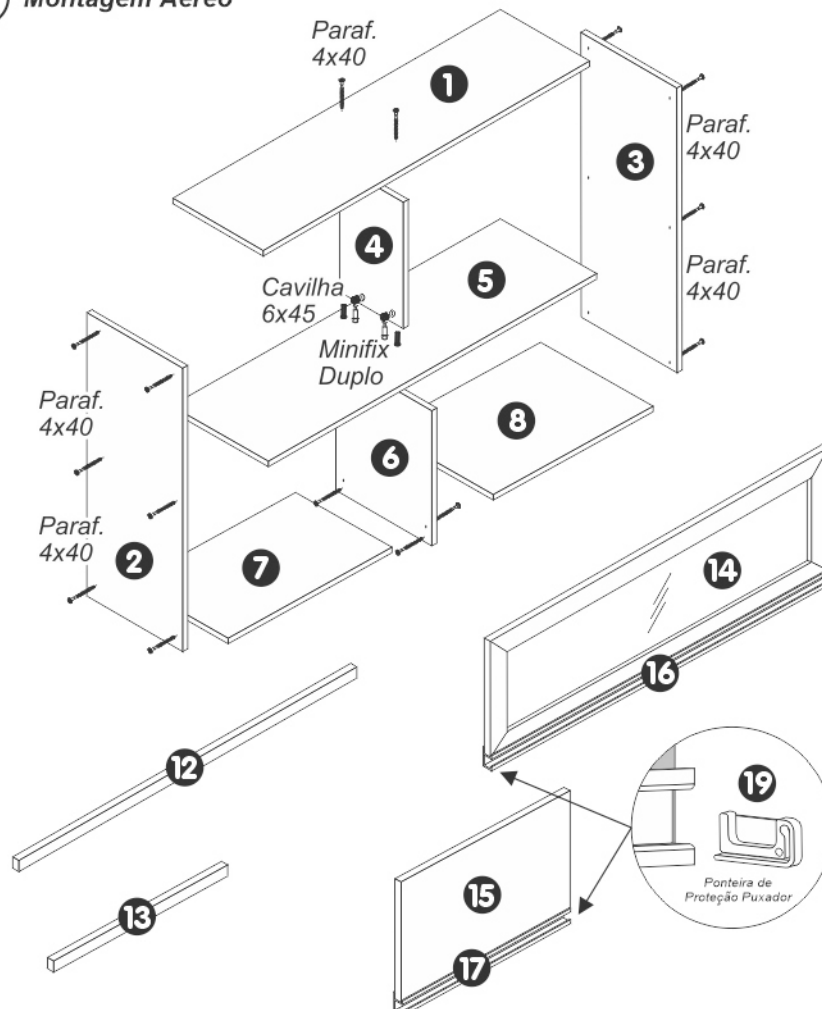


01 Pessoa

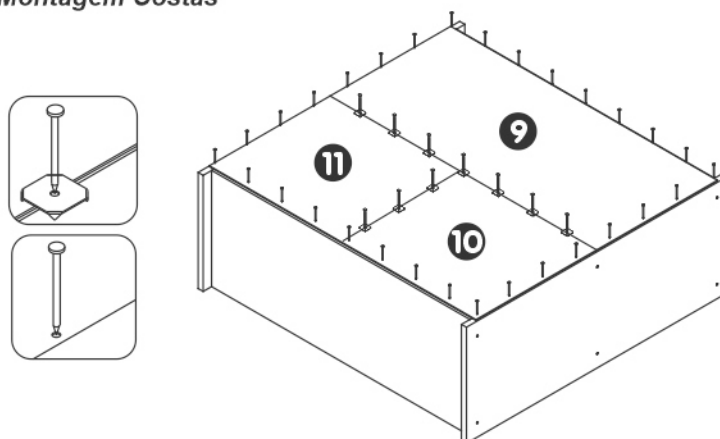
Sr. Montador, caso haja assistência, anotar número da peça, nome e cor, passe para a pessoa responsável, para que possamos atendê-lo o mais rápido possível.

Quant.	Peça	Identificação das Peças	Códigos
01	01	Tampo Aéreo Pt. Vidro Cléo 1170x300x15mm	13570
01	02	Lateral Esq. Aéreo Pt. Vidro Cléo 790x300x15mm	13564
01	03	Lateral Dir. Aéreo Pt. Vidro Cléo 790x300x15mm	13563
01	04	Divisão Sup. Rec. Aéreo Pt. Vidro Cléo 350x240x15mm	13567
01	05	Prateleira Central Aéreo Pt. Vidro Cléo 1170x300x15mm	13568
01	06	Divisão Inferior Aéreo Pt. Vidro Cléo 389x300x15mm	13569
01	07	Base Maior Esq. Aéreo Pt. Vidro Cléo 577x300x15mm	13565
01	08	Base Micro Aéreo Pt. Vidro Cléo 577x385x15mm	13566
01	09	Costas Superior Aéreo Pt. Vidro Cléo 1193x368x3mm	13572
01	10	Costas Inf. Esq. Aéreo Pt. Vidro Cléo 595x368x3mm	13573
01	11	Costas Inf. Dir. Aéreo Pt. Vidro Cléo 595x390x3mm	13574
01	12	Moldura Rústica Aéreo Pt. Vidro Cléo 1200mm	13711
01	13	Moldura Rústica Aéreo Pt. Vidro Cléo 605mm	13712
01	14	Pt. Vidro Off White Aéreo Pt. Vidro Cléo 1197mm	13721
01	14A	Pt. Vidro Grafite Aéreo Pt. Vidro Cléo 1197mm	14032
01	15	Pt. Pequena Aéreo Pt. Vidro Cléo 605x325x15mm	13571
01	16	Perfil Puxador Aéreo Pt. Vidro Cléo 1193mm	13713
01	17	Perfil Puxador Aéreo Pt. Vidro Cléo 601mm	13714
02	18	Pistão 60N	472
04	19	Acabamento Perfil J16	10800
01	20	Kit Ferragem Aéreo Pt. Vidro Cléo	13575

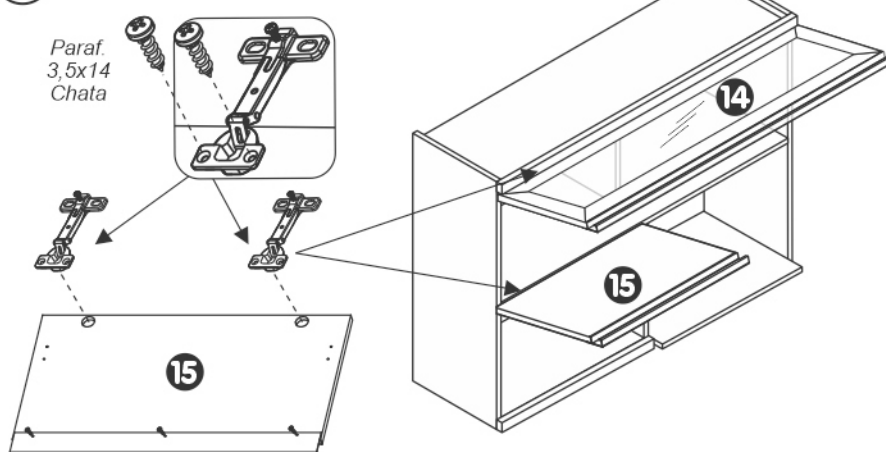
### 1 Montagem Aéreo



### 2 Montagem Costas

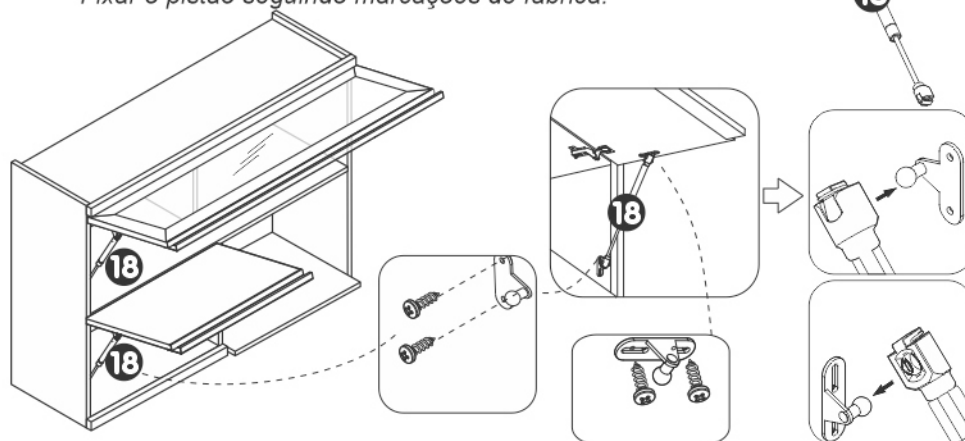


### 3 Montagem Dobradiças



#### 4 Montagem Pistão

Fixar o pistão seguindo marcações de fábrica.



#### 7 Instalação Parede

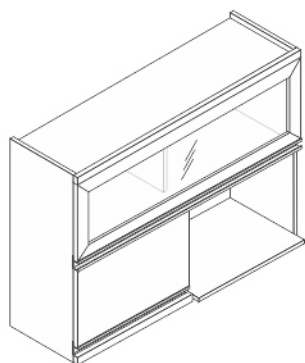
1º - Parafusar uma cantoneira em cada peça marcada com parafuso 3,5x14mm, conforme indicado na imagem;

2º - Com broca vídea 8mm, através do orifício da cantoneira, furar o fundo do armário e ao mesmo tempo a parede. Em seguida, colocar no furo da parede a bucha 8mm e, por dentro dela, usar o parafuso 5x50mm o qual fará a fixação do armário na parede.

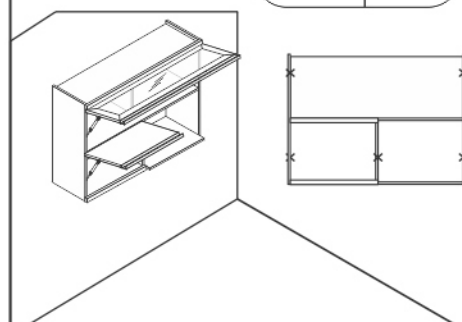
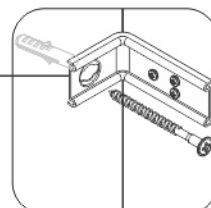
#### 5 Regulagem Portas

Para regulagem das portas siga as instruções conforme numeros abaixo:

- 1 - Se precisar subir ou abaixar um pouco a porta desaperte um pouco os parafusos indicados com o número 1, reposicione e aperte novamente
- 2 - Se precisar empurrar a porta um pouco mais para dentro ou puxá-la para fora, desaperte um pouco o parafuso indicado com o nº 2, reposicione e aperte novamente
- 3 - Se precisar alinhar as portas um pouco mais para o centro ou em direção as laterais, utilize uma chave philips para girar o parafuso indicado com o nº 3 até posicionar a porta da forma desejada



FURAR AQUI



#### 6 Montagem Molduras

