

# **Amvox®**

## **MANUAL DE INSTRUÇÕES**



**ACA 250 Groove**



Leia o manual cuidadosamente antes de usar o aparelho

## MEDIDAS DE SEGURANÇA

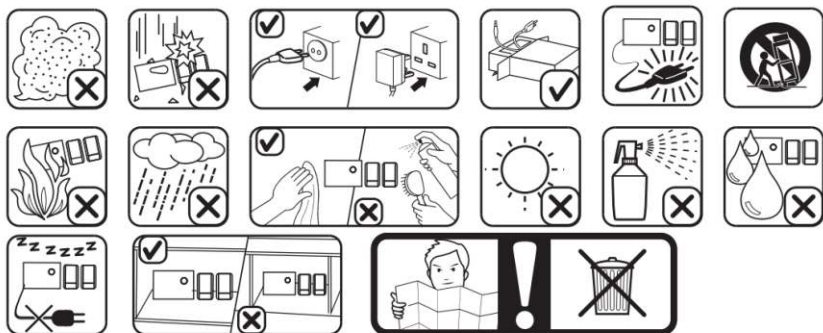
Antes de utilizar seu aparelho, gentileza ler todo o manual de instruções e as medidas de segurança. Essas instruções devem ser mantidas acessíveis para consulta, sempre que necessário.

1. **Proteção para ligação elétrica:** Não faça emendos ou qualquer modificação do cabo e no plugue de energia.
2. **Ventilação:** O aparelho deve ser posto em local ventilado. Não o cubra com qualquer tecido ou material que impeça a ventilação do aparelho. Mantenha a caixa amplificada no mínimo 10cm de distância da parede. Não a coloque em cama, sofá, carpetes e outros com superfícies similares.
3. **Desmonte da estrutura:** Não desmonte a caixa. Choques elétricos podem ocorrer em caso de contato com os componentes elétricos internos.
4. **Odor anormal:** Caso identifique algum odor anormal ou de queimado, desligue e desplugue da tomada o aparelho imediatamente. Contate seu fornecedor ou assistência técnica mais próxima.

**Atenção:** Fonte do equipamento é DC 9V 50Hz-60Hz. Utilize fonte adequada.

**Nota:** A caixa amplificada não pode ser exposta a gotejos ou borrifos de qualquer líquido. Nenhum vaso ou recipiente deve ser posto encima do aparelho.

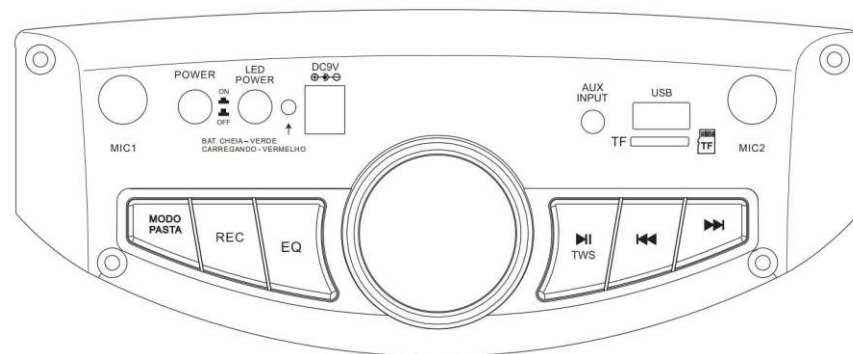
**Atenção às situações abaixo durante o uso**



## ESPECIFICAÇÕES

1. Conexão Bluetooth
2. Entrada USB/TF/AUX
3. Rádio FM
4. Entrada para Microfone
5. Bateria recarregável interna

## Painel Superior



- **MODO:**  
FOLDER: aperte uma vez rapidamente para escolher entre Bluetooth, AUX ou FM; aperte novamente por um tempo mais longo na função “folder search” (pesquisa de música) e logo após aperte as setas ◀◀ ▶▶ para completar sua busca pela música de sua escolha
- **PASTA: (PASSAR PASTA)**  
Nota: Somente aplicado se houver múltiplas pastas no USB  
Pressione o botão “MODO/PASTA”, na tela irá aparecer a próxima pasta, o equipamento irá tocar a primeira música da próxima pasta.
- **REC:** aperte rapidamente para iniciar uma gravação, após, aperte novamente para parar a gravação; aperte por tempo maior para ouvir sua gravação.
- **EQ:** Equalizador
- **▶II /TWS:**  
Altere o MODO do seu dispositivo para bluetooth.

Pressione a tecla ▶II/TWS de qualquer um dos seus equipamentos por 3 segundos, irá ouvir o aviso sonoro.

Para desconectar, aperte o botão “▶II /TWS” por 3 segundos, irá ouvir o aviso sonoro.

**Nota:** Se o equipamento for desligado sem desconectar, quando for ligado novamente a conexão ocorrerá automaticamente.

- **⏮** : Aperte rapidamente para voltar à música anterior;
- **⏭** : Aperte rapidamente para ir para a música seguinte;
- **AUX INPUT** - Entrada auxiliar
- **USB** - Tomada USB
- **TF CARD** - Entrada de Cartão TF
- **MIC IN** - Entrada de microfone
- **⏮ / TWS** - Tocar / Pausar / TWS
- **VOLUME CONTROL** - Controle de Volume
- **EQ** - Equalizador
- **REC** - Gravar / Tocar a gravação
- **MODO/PASTA** - Funções
- **MIC IN** - Entrada de microfone
- **POWER ON / OFF** - Liga / Desliga
- **LED POWER ON / OFF** - Liga / Desliga a luz de LED
- **LED LIGHT** - Luz de LED
- **DC 9V INPUT** - Entrada da bateria de 9V

## 1. Ligando o Aparelho

- 1.1 Ligue o fio, de um lado na unidade e no outro, em uma tomada elétrica.
- 1.2 Aperte o botão “POWER” para ligar o amplificador, e após, o botão “LED POWER” para ligar a luz LED.
- 1.3 Este aparelho possui carregador Bivolt 127V-220V AC 9V.

## 2. Controle de Volume

- 2.1 O Volume pode ser controlado pelo botão volume.
- 2.2 Quando a unidade estiver conectada ao seu smart phone sem fio, o volume pode ser controlado por qualquer um dos aparelhos.
- 2.3 A qualidade da saída do som de qualquer dos aparelhos vai depender diretamente da qualidade dos arquivos em MP3.

## 3. Tocar Músicas em MP3 utilizando Cartão de Memória ou Disco USB

- 3.1 Utilize o botão “MODO” no painel de controle das unidades para mudar entre as funções MP3, rádio FM ou Bluetooth.
- 3.2 Na unidade, entre USB / TF qualquer que tenha sido inserido por último, será conectado em primeiro lugar.
- 3.3 Aperte (**⏮**) para ouvir à música anterior e (**⏭**) para ir para a música seguinte.
- 3.4 Para parar uma música, aperte o botão (**⏮**) no painel de controle. Para sair da pausa, aperte o mesmo botão novamente.
- 3.5 Por favor lembre-se de desligar o amplificador antes de remover o USB ou o cartão TF.

## 4. Usando o AUX (Função de Entrada de Áudio)

- 4.1 Use o botão “MODO” do painel de controle para selecionar “AUX”.
- 4.2 Use um cabo RCA/P2 na caixa do Amplificador para conectar seu equipamento de áudio. Um lado do cabo ao equipamento de áudio, como um DVD, por exemplo, e o outro lado à unidade no “AUX INPUT” (entrada auxiliar).

## 5. Para ouvir uma Rádio FM direto do Amplificador.

- 5.1 Use o botão “MODO” do painel de controle para selecionar “FM”.
- 5.2 Aperte **⏮** para buscar uma estação, aperte novamente **⏮** para interromper a busca.
- 5.3 No painel de controle, aperte **⏮⏭** para selecionar manualmente a estação.

## 6. Usando a função Bluetooth

Pressione o botão MODO até aparecer “BLUE” no painel frontal. O painel irá piscar com a palavra “BLUE”. Abra o bluetooth do seu dispositivo móvel e encontre o nome bluetooth da unidade, chamada “ Amvox Groove 250 ”.

## . DÚVIDAS FREQUENTES

Gentileza siga as instruções abaixo caso depare-se com algum desses problemas. Caso o problema persista, entre em contato com o fornecedor ou assistência técnica mais próxima.

PROBLEMA	CAUSA	SOLUÇÃO
Display não acende	1. Tomada não deve estar adequadamente ligada. 2. Tomada quebrada	1. Ajuste ou coloque na tomada o aparelho 2. Troque a tomada
Sem som	1. Conexão incorreta 2. Modo selecionado errado 3. Volume baixo	1. Verique a conexão do aparelho 2. Escolha o modo correto 3. Aumente o volume do aparelho.
Som distorcido	1. Volume está muito alto 2. Alto-falante está quebrado	1. Abaixar o volume do aparelho 2. Verifique se o aparelho está quebrado. Se sim, deve ser concertado.
Sem sinal de Rádio	1. Faixa de Rádio não selecionada	1. Selecione a faixa de rádio

“Este equipamento não tem direito à proteção contra interferência prejudicial e não pode causar interferência em sistemas devidamente autorizados.”

### Caso queira entrar em contato com nossa central de relacionamento, nossos canais de comunicação são:

- 1 - Chat on line no site [www.amvox.com.br](http://www.amvox.com.br)
- 2 - Telefones (de segunda a sexta, das 9h às 16h)  
**4000 1779** - Capitais e regiões metropolitanas  
**0800 284 5032** - Demais localidades
- 3 - E-mail [Contato@amvox.com.br](mailto:Contato@amvox.com.br)
- 4 - 'Fale conosco' no site
- 5 - Caixa Postal (para deixar os recados fora do horário de atendimento. Exclusivo de nossa marca)
- 6 - Whatsapp **(71) 9267-0131** - Ratificamos que este número é apenas para recebimento de mensagens via whatsapp, sendo que , é bloqueado para receber e fazer ligações.