

LISTA DE PEÇAS			
LISTA DE PEÇAS PARA MONTAGEM - BLACK EDITION 1.8			
CÓD.DREAM	Nº DO ITEM	NOME DAS PEÇAS	QTD.
7753	1	Estrutura da base - carcaça	1
7759	2	Goleira	1
9429	3	Deck MDF	1
4724	4	Carenagem do motor	1
4917	5	Carenagem (inferior) do motor	1
9442	6	Display - monitor	1
5434	7	Ponteira pé home - Lado direito	1
741	8	Ponteira pé 30 x 50 BOTA	2
741	9	Ponteira pé 30 x 50 BOTA (ABERTA PARA RODA)	2
901	10	Rodinha	2
9428	11	Lona	1
9432	12	Perfil "L"	2
5435	13	Ponteira pé home - Lado esquerdo	1
2119	14	Regulador de inclinação	2
9427	15	Acabamento goleira esquerdo	2
902	16	Ponteira interna Ø1.1/4"	2
2901	17	Chave liga/desliga	1
2904	18	Passa cabo	1
214	19	Ponteira interna 30 x 50	2
2556	20	Cabo - Fonte de alimentação	1
127	21	Correia poly V	1
1444	22	Chave de emergência - quadrada	1
802	23	Sensor Batim. Card. Ear pulse	1
*Vide Lote	24	Placa eletrônica	1
*Vide Lote	25	Cabo Chato 3 Vias	1
3478	26	Chicote (placa) azul c/ term. faston	2
297	27	Mola de tração	1
*Vide Lote	28	Motor 1.8	1
9430	29	Rolo dianteiro - montado	1
9431	30	Rolo traseiro - montado	1
270	31	Apoio amortecedor - preto	8
8353	32	Arruela lisa 3/8" x 1,50mm ZB	4
429	33	Parafuso pan. 3,9 x 13 ZP	30
459	34	Parafuso chipboard PH 5,0 x 50mm	8
2389	35	Parafuso francês UNC 5/16" x 2.1/4" ZB	2
412	36	Parafuso UNS sext. RT1/4"x1"1/2 ZB	2
425	37	Parafuso UNC sext. 5/16" x 2.1/4" RP ZB	2
428	38	Parafuso UNC sext. 3/8" x 1" ZB	2
671	39	Porca UNC sext. travante 1/4" ZB	2
447	40	Porca UNC sext. travante 3/8" alta ZB	2
414	41	Parafuso UNC sext. 1/4" x 2.1/2" RT ZB	2
463	42	Arruela lisa 1/4" x 1,20mm ZB	2
1784	43	Pino c/ trava (regula inclinação)	2
189	44	Rebite 5/16" x 30mm Roscado	4
569	45	Porca UNC sext. travante 5/16" ZB	2
333	46	Manípulo 5/16" x 2.1/4"	1
9426	47	Acabamento goleira direito	2

*O lote se encontra embaixo da plataforma da esteira.

REVISÃO - 01

TERMO DE GARANTIA

Este produto de marca Dream Fitness possui garantia de 06 (seis) meses, abrangendo a garantia legal de 03 (três) meses mais a garantia do fabricante de 03 (três) meses, a partir da data de emissão de compra na Nota Fiscal. Esta garantia é contra defeitos de fabricação e montagem, desde que usado em condições normais, de acordo com o manual de instruções.

Esta garantia não atende os casos abaixo relacionados:

- Troca de peças após o prazo de 180 dias, contados da data da compra (vigência da garantia);
- Uso impróprio, negligência ou sinistro;
- Qualquer dano no transporte, embalagem e seguro realizado pelo consumidor;
- Visitas técnicas na residência do consumidor;
- Desgaste natural das peças em virtude do uso;
- Se o funcionamento dos componentes for comprometido pelo produto ter sido instalado em local empoeirado, úmido ou quente.

Obs: Para cobertura do produto em garantia, o mesmo deve estar acompanhado de cupom ou nota fiscal.

PERDA DO VALOR DE COBERTURA

- Utilização do aparelho fora de suas finalidades específicas ou em academias;
- Não respeitar o peso (kg) do usuário, indicado pelo fabricante deste produto;
- Violação ou alteração de suas características originais.

A Dream Fitness compromete-se, através deste termo de garantia, a trocar peças, bem como realizar o serviço de mão de obra de assistência técnica de forma gratuita em seus aparelhos com defeitos de fabricação, observadas as exceções anteriormente mencionadas, dentro do prazo de 06 (seis) meses nos moldes do Código de Defesa do Consumidor.

Cliente: _____ Fone: (____) _____

Endereço: _____

Cidade: _____ UF: _____

Local da Compra: _____ Nº N.F.: _____

MANUAL DO USUÁRIO

BLACK EDITION 1.8

ESTEIRA ELETRÔNICA



Imagem meramente ilustrativa

www.dream.com.br

Visite nosso site e conheça os produtos.



RECOMENDAÇÕES GERAIS

Obrigado por escolher a Dream Fitness. Neste manual você encontra todas as informações para a sua segurança e o uso adequado do seu equipamento. Leia todas as instruções antes de utilizar o aparelho e em caso de qualquer dúvida, ligue para o Serviço de Atendimento ao Cliente (0800 604 8586). **Guarde a nota fiscal de compra. A garantia só é válida mediante sua apresentação no Serviço Autorizado Dream.** Você acaba de adquirir um produto que lhe oferecerá saúde, qualidade de vida e conforto na hora de realizar atividades físicas, sem mencionar a praticidade e o fácil manuseio de um produto que ocupa pouco espaço, seja em casa ou no trabalho. **Garantia:** 6 (seis) meses, a partir da data de emissão de compra na Nota Fiscal.

ATENÇÃO

- Quando em funcionamento, mantenha as mãos longe das partes móveis do aparelho;
- Produto destinados a adultos;
- Instale o equipamento preferencialmente em local amplo e arejado que possua piso plano. O não cumprimento destas recomendações pode ocasionar ruídos estranhos no aparelho;
- Não instale este produto em espaços externos, úmidos e à exposição do sol;
- Não derrame líquidos sobre seu equipamento;
- Manuseie o equipamento com cuidado;
- Utilize tomada de três pinos, não utilize adaptadores, pois este equipamento possui aterramento (utilize tomada aterrada);
- Não elimine o pino central do plug, pois eliminando o aterramento comprometerá a proteção do usuário. Ocasionalmente assim, a perda de garantia;
- Desligue o aparelho da tomada sempre que fizer limpeza ou manutenção.

CUIDADOS IMPORTANTES

- Antes de iniciar qualquer série de exercícios, procure orientação médica;
- Faça sempre alongamentos antes e depois de qualquer atividade física;
- Mantenha uma dieta balanceada e pratique exercícios regularmente, esta é a melhor maneira de manter a sua saúde;
- Lembre-se, use sempre calçados apropriados (tênis).

COMO MONTAR SEU APARELHO

Sua Esteira Eletrônica Black Edition 1.8, já vem parcialmente montada. Apenas coloque-a em posição vertical:

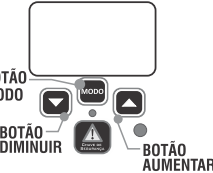
- 01. Segure a plataforma (A) da esteira;
- 02. Gire o manipulô de segurança (B) no sentido anti-horário;
- 03. Decline a plataforma (A) até o solo (a esteira estará em posição de uso);
- 04. Coloque o painel sobre a goleira fixando-o com os parafusos que acompanham o produto;
- 05. Use a trava de segurança (E)para que sua esteira fique mais firme.



Imagem meramente ilustrativa

COMO LIGAR E ALTERAR A VELOCIDADE

- Coloque o cabo elétrico na tomada;
- Acione o botão liga/desliga para ligar o seu equipamento. O botão se encontra na parte frontal da sua esteira, abaixo da carenagem que protege o motor;
- Conecte a chave de segurança e o LED acenderá e permanecerá aceso enquanto a chave estiver no painel;
- Acione o botão de regulador de velocidade (▲), para sua esteira começar a funcionar;
- A velocidade da sua esteira eletrônica varia entre 1 e 12 km/h;
- Para aumentar a velocidade, acione o botão regulador de velocidade (▲);
- Para diminuir a velocidade e desligar sua esteira, acione o botão regulador de velocidade (▼).



FUNÇÕES DO MONITOR

TEMPO: pressione a tecla mode até o ponteiro marcar 'Tempo'. O tempo total de exercício será mostrado no visor do painel;

VELOCIDADE: pressione a tecla mode até o ponteiro marcar 'km/h'. A velocidade será mostrada em tempo real;

DISTÂNCIA PERCORRIDA: pressione a tecla mode até o ponteiro marcar 'km'. A distância percorrida durante o treino será exibida;

CALORIAS: pressione a tecla mode até o ponteiro marcar 'CAL'. A quantidade aproximada de calorias queimadas será exibida ao iniciar o exercício;

PULSO: pressione a tecla MODE até o ponteiro apontar para «PULSE». A pulsação do usuário será exibida em batidas por minuto. Se o sensor do pulso for colocado no lóbulo da orelha, friccione-o algumas vezes para ativar a circulação antes de medir o seu pulso. Prenda o clipe no colarinho da camiseta para reduzir a vibração do sensor;

AUTO: Pressione a tecla "MODE" até aparecer o gráfico (▲), após pressione a tecla (▲). Nesta função, o painel aumenta 0,5 km/h na velocidade a cada 10 segundos, até atingir 5 km/h;

SCAN: pressione a tecla mode até o ponteiro marcar 'SCAN'. As funções serão exibidas de forma sequencial, mudando a cada quatro (4) segundos;

Obs.: Monitor com valores referenciais, não podendo ser usado para avaliações médicas. Valores podendo oscilar em 20% para mais ou para menos. As variações informadas no monitor oscilam de acordo com o usuário, como peso e maneira de caminhar.

REGULAGEM DA LONA

- Por motivos de variações, causadas pelas características físicas de cada pessoa (altura, peso, modo de caminhar, etc) ou, até mesmo, desnivelamento do piso, a lona poderá se deslocar para um dos lados;
- Ligue a esteira na velocidade mínima para fazer o ajuste, mantenha a esteira em funcionamento;
- Se a lona se deslocar para a direita, gire ¼ de volta o parafuso direito (C) no sentido horário;
- Se a lona se deslocar para a esquerda, gire ¼ de volta o parafuso esquerdo (C) no sentido horário;
- Caminhe normalmente e certifique-se que a lona não patina, caso seja necessário, repita o procedimento.

COMO LUBRIFICAR SUA ESTEIRA

A esteira já vem lubrificada da fábrica, não sendo necessário levar à assistência autorizada para REGULAGEM ou LUBRIFICAÇÃO. No entanto, sugerimos para aumentar a vida útil da sua lona (D) de caminhada, a utilização do silicone ou vaselina líquida. A cada 08 horas de uso, utilize o seguinte procedimento:

01. Desligue a esteira e tire o cabo elétrico da tomada;

02. Erga as laterais da lona e limpe o excesso de poeira com um pano seco;

03. Coloque 20 gotas de silicone ou vaselina líquida sobre a tábua, não havendo necessidade de mais gotas do que o recomendado. Caso haja excesso de lubrificação limpe a área.

ESPECIFICAÇÕES TÉCNICAS

Descrição: Esteira Eletrônica Black Edition 1.8;

Utilização: Residencial;

Motor: 1.8HP;

Velocidade Mínima (Km/h): 1 km/h;

Velocidade Máxima (Km/h): 12 km/h;

Capacidade (Kg): 110 kg;

Tamanho do produto (CLA): 137 x 64 x 138 cm;

Peso do produto: 26 kg;

Superfície de Caminhada: 124 x 36 cm;

Voltagem: Bivolt;

Monitor: 6 funções com display LCD – Tempo, distância, velocidade, calorias, batimentos cardíacos (com sensor ear pulse) e scan (mudança automática). Possui 1 programa de velocidade;

Amortecimento: 8 unidades;

Material: Aço Carbono;

Pintura: Eletrostática pó;

Cor: Preta;

Inclinação: Traseira de 3 níveis ;

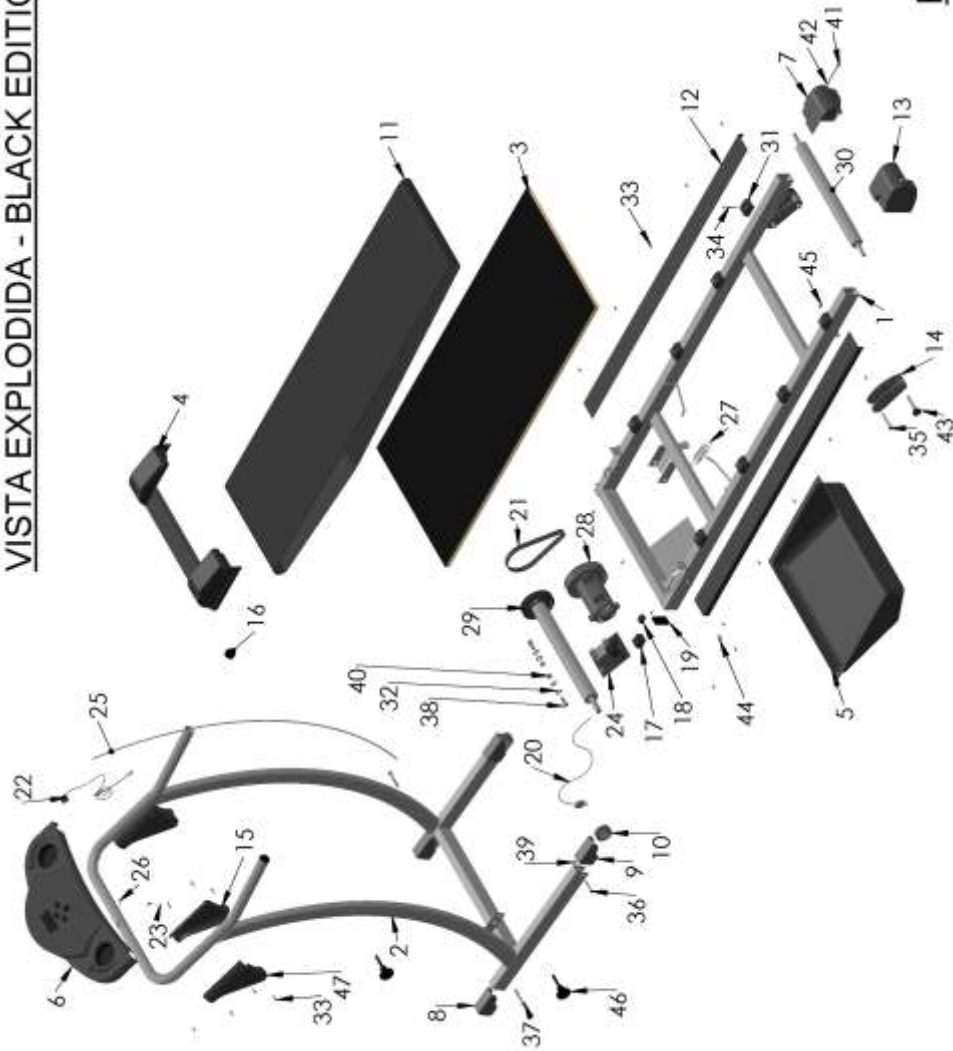
Garantia: 6 meses;

 A Dream se reserva no direito de alterar seus produtos sem aviso prévio

DREAM INDÚSTRIA E COMÉRCIO LTDA
CNPJ: 02.272.006/0001-43 | Indústria Brasileira
Rua: São João, 255 | Sapiranga-RS | CEP: 93806-068
FONE: 51 3529 6490 | email: dream@dream.com.br
SAC 0800.604.8586 | sac@sacfitness.com.br

VISTA EXPLODIDA BLACK EDITION 1.8

VISTA EXPLODIDA - BLACK EDITION 1.8



REVISÃO -01