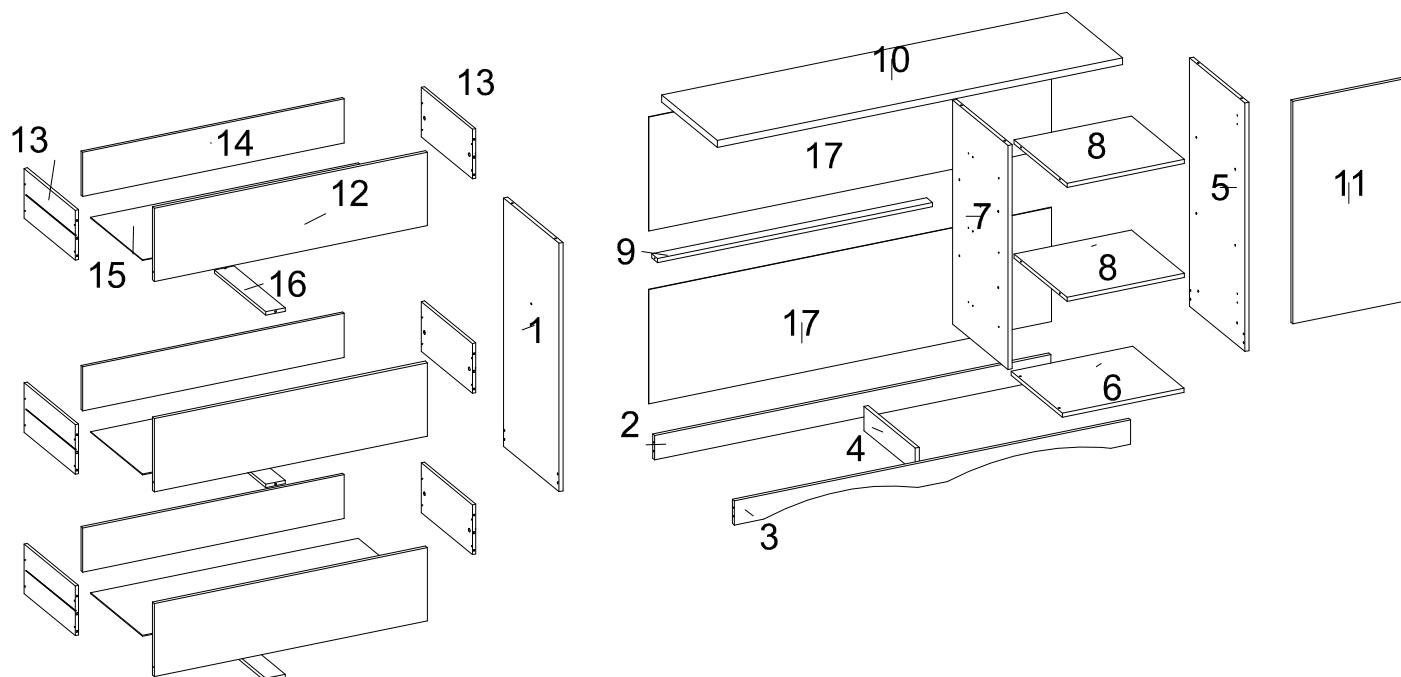


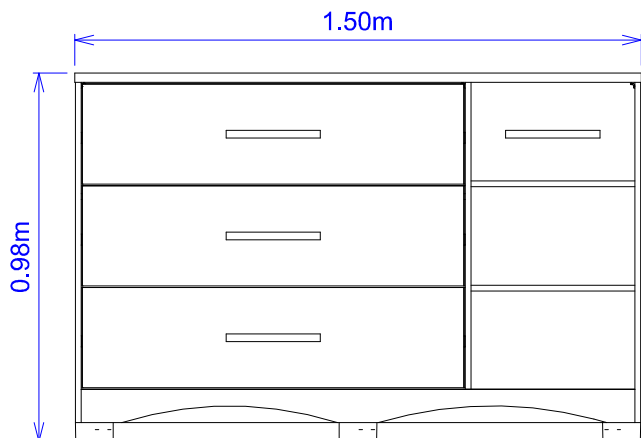
1060 - COMODA NAPOLES



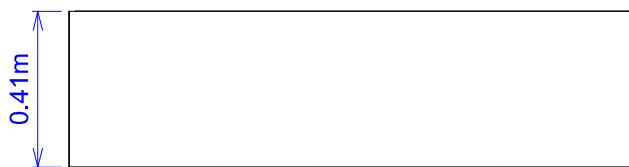
LISTA DE PEÇAS / Pieces List / Lista de Piezas

SEQ.	REF.	DESCRIÇÃO	DESCRIPTION	DESCRIPCIÓN	MAT.PRIMA	COMP.	LARG.	ESP.	QTD.
1	13629	LATERAL ESQUERDA	Left size	Lateral izquierdo	MDP	900	410	15	1
2	13630	RODAPE TRASEIRO	Rear Skirting	Zócalo trasero	MDP	1466	88	15	1
3	13631	RODAPE FRONTAL	Bottom view	VISTA INFERIOR	MDP	1466	88	15	1
4	13632	TRAVA RODAPÉ	Rear Skirting	Zócalo trasero	MDP	379	88	15	1
5	13633	LATERAL DIREITA	Right side	Lateral derecho	MDP	900	410	15	1
6	13634	BASE	Base	Base	MDP	450	379	15	1
7	13635	DIVISORIA	Rear Skirting	Zócalo trasero	MDP	812	410	15	1
8	13636	PRATELEIRA	Shelf	Pratelera	MDP	434	392	15	2
9	13637	TRAVA GAVETA	Drawer latch	Pestillo del cajón	MDP	1017	44	15	1
10	13638	TAMPO	Top	Tampo	MDP	1500	412	25	1
11	13639	PORTA	Door	Puerta	MDP	806	428	15	1
12	13640	FRENTE GAVETA	Drawer background	Frente del cajón	MDP	1011	265	15	3
13	13641	LATERAL GAVETA	Side drawer	Lateral cajon	MDP	380	180	12	6
14	13642	CONTRA FUNDO	Against bottom	Contra la parte inferior	MDP	968	160	12	3
15	13643	FUNDO GAVETA	Against bottom	Cajón del fondo	HDF	990	385	3	3
16	13644	APOIO DE GAVETA	DRAWER SUPPORT	APOYO GAVETA	MDP	380	72	12	3
17	13645	FUNDO	Background	Fondo	HDF	1490	413	3	2

DETALHAMENTO
DETAL / DETALLES



DETALHAMENTO
DETAL / DETALLES



Dimensão do Produto: (L X A X P) - 1.50 X 0.98 X 0.41

INSTRUÇÃO MONTAGEM PRODUTO

Intructions to Assembly / Instrucciones de montaje



Separar as peças e acessórios de maneira organizada
Separate parts and accessories in way organized
Separar las piezas y accesorios de manera organizada



Forrar o chão com o papelão das embalagens.
Cover the floor with the cardboard
Cubrir el suelo con la embalaje de cartón



É necessário 01 pessoa para montar o produto
It is necessary one person to assembly
Es necesario una persona para asambiar

O produto deve ser a montado por um profissional qualificado
The product must be assembly by a professional
El producto debe ser assemblado por un profesional calificado

Ferramentas necessárias
(não fornecidas)
Not include tools / No herramientas



CUIDADO PARA CONSERVAÇÃO E LIMPEZA DO MÓVEL

Care to conservation and clean / Cuidados de limpieza



O peso máximo de carga informado refere-se a objetos distribuído de maneira uniforme sobre toda área de contato da peça
Set maximum weight load refers to objects distributed uniformly over the entire contact area of the workpiece.
Conjunto de carga máxima de peso se refere a objetos distribuídos uniformemente sobre toda el área de contacto de la pieza de trabajo.



Não molhar o móvel e não expor em lugar úmido
Do not wet the mobile and do not expose in a wet place
No moje el producto y no exponer en un lugar húmedo



Não expor o móvel próximo de fontes de calor.
Do not expose the mobile near heat sources
no exponga cercano de fuentes de calor



Não usar produtos abrasivos.
Do not use abrasive products.
No utilice productos abrasivos.



Limpe com flanela limpa e seca.
Clean with dry cloth.
Limpieza con un paño limpio y seco

LISTA DE ACESSÓRIOS E FERRAGEM / ACCESSORIES AND HARDWARE / ACCESORIOS Y EQUIPOS

A



PARAFUSO 4.5 X 45 22 UNID
Screw 4.5 X 45 / Tornillo 4.5 X 45

B



PARAFUSO 3.5 X 25 23 UNID
Screw 3.5 X 25 / Tornillo 3.5 X 25

C



PARAFUSO 3.5 X 12 60 UNID
Screw 3.5 X 12 / Tornillo 3.5 X 12

D



CANTONEIRA 12 UNID
Corner/Esquina

E



PARAFUSO 4 X 12 8 UNID
Screw 4.0 X 12 / Tornillo 4.0 X 12

F



TAPA FURO 12 UNID
Slap Hole/Agujero de bofetada

G



TAMBOR MINIFIX 6 UNID
Minifix Drum / Tambor Minifix

H



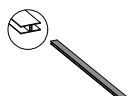
PARAFUSO MINIFIX 6 UNID
Minifix screw / Tornillo minifix

I



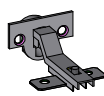
PREGO 85 UNID
Nail/ Clavo

J



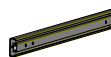
PERFIL H REC 1 UNID
Profile / Perfil

K



DOBRADIÇA E CALÇO 2 UNID
Hinge / Bisagra

L



CORREDICA TELES 3 UNID
Telescopic slide / Corredica

M



CAVILHA MADEIRA 30 MM 21 UNID
Wood Bolts / Cuchillo de madera

N



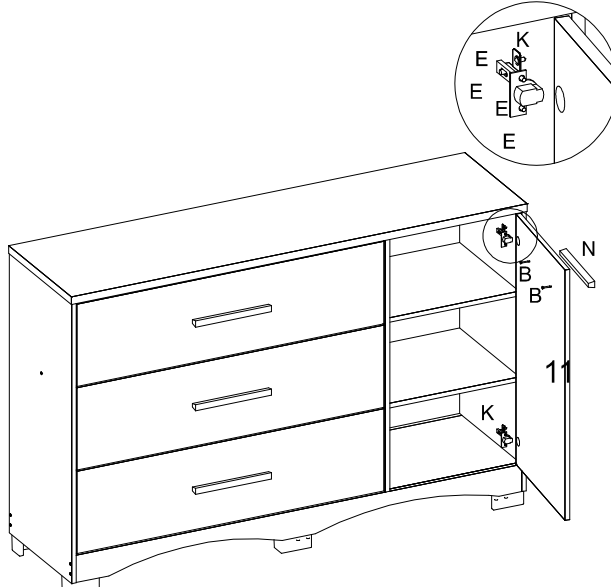

PERFIL PUXADOR 4 UNID
Puller profile / Perfil de extractor

O



PÉS 6 UNID
Feet / Pies

01° PASSO	Fixar peças 2 e 3 na peça 1, fixar peça 4 nas peças 2 e 3	02° PASSO	Fixar peças 5 nas peças 2 e 3, fixar peça 6 nas peças 2, 3 e 5
01° STEP	Fix Parts 2 and 3 in Part 1, fasten piece 4 in parts 2 and 3	02° STEP	Fix parts 5 in parts 2 and 3, fasten piece 6 in parts 2, 3 and 5
01° PASO	Fije las piezas 2 y 3 en la parte 1, sujete la pieza 4 en las partes 2 y 3	02° PASO	Fijar las partes 5 en las partes 2 y 3, sujetar la pieza 6 en las partes 2, 3 y 5
<div>A</div> <div>C</div> <div>D</div> <div>L</div> <div></div> <div></div> <div></div> <div></div>		<div>A</div> <div>C</div> <div>O</div> <div>D</div> <div></div> <div></div> <div></div> <div></div>	
03° PASSO	Fixar peça 7 na peça 6	04° PASSO	Fixar peça 9 nas peças 1 e 7, fixar peças 8 nas peças 5 e 7
03° STEP	Fasten piece 7 in piece 6	04° STEP	Fasten piece 9 in parts 1 and 7, fasten parts 8 in parts 5 and 7.
03° PASO	Sujetar la pieza 7 en la pieza 6	04° PASO	Sujete la pieza 9 en las partes 1 y 7, sujetar las partes 8 en las partes 5 y 7.
<div>A</div> <div>C</div> <div>L</div> <div></div> <div></div> <div></div> <div></div> <div></div>		<div>A</div> <div>C</div> <div></div> <div></div> <div></div> <div></div> <div></div> <div></div>	<p>Fixar peça 10 nas peças 1, 7, 5 utilizando os acessórios M, P Fasten piece 10 on parts 1, 7, 5 using accessories M, P Sujete la pieza 10 en las partes 1, 7, 5 con los accesorios M, P</p>
05° PASSO	Fixar peças 17 utilizando os acessórios I, J	06° PASSO	Fixar peças 13 nas peças 12 e 14, fixar peça 15 nas peças 13
05° STEP	Fix parts 17 using accessories I, J	06° STEP	Fasten parts 13 on parts 12 and 14, fasten piece 15 in parts 13
05° PASO	Fijar piezas 17 con accesorios I, J	06° PASO	Sujete las piezas 13 en las partes 12 y 14, sujete la pieza 15 en las partes 13
<div>I</div> <div>J</div> <div></div> <div></div> <div></div> <div></div> <div></div> <div></div>		<div>B</div> <div>C</div> <div>F</div> <div>G</div> <div>H</div> <div>I</div> <div>L</div> <div>N</div> <div>M</div>	

07° PASSO	Fixar peça 11 utilizando os acessórios K	08° PASSO	Aspecto final do produto
07° STEP	Fix Part 11 using accessories K	08° STEP	Final product aspect
07° PASO	Arreglar la parte 11 usando los accesorios K	08° PASO	Aspecto final del producto
<div><div>B</div><div>E</div><div>K</div><div>N</div><div>-</div><div>-</div><div>-</div></div> <div></div>	<div>-</div> <div>-</div> <div>-</div> <div>-</div> <div>-</div> <div>-</div> <div>Z</div>	<div></div>	
09° PASSO		10° PASSO	-
09° STEP		10° STEP	-
09° PASO		10° PASO	-
		-	
11° PASSO	-	12° PASSO	Aspecto final do produto
11° STEP	-	12° STEP	Final product aspect
11° PASO	-	12° PASO	Aspecto final del producto
-			
-			
-			