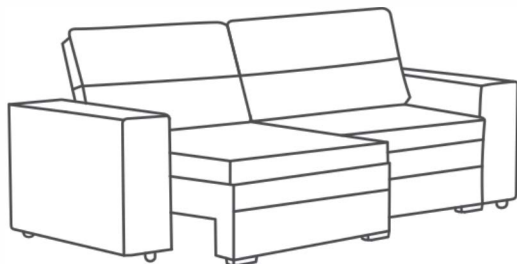


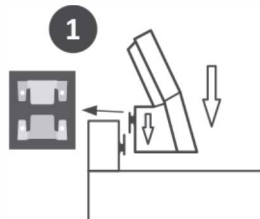
LEIA ATENTAMENTE AS INSTRUÇÕES DE MONTAGEM E CUIDADOS BÁSICOS:

MONTAGEM:

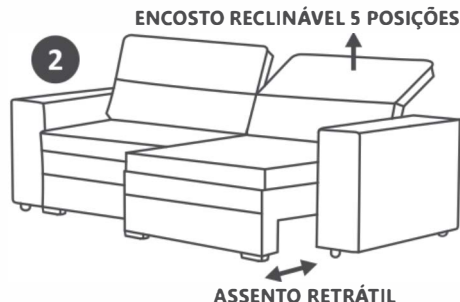


O SOFÁ contém garras de metal no encosto para a correta montagem conforme os passos a seguir, os pés não necessitam de montagem porque já vem devidamente instalados. Peso máximo recomendado 225 kg.

- 1- Para a montagem do encosto, localize e encaixe a chapa de fixação do encosto removível nos encaixes de fixação do estofado, assim que alinhados corretamente pressione o encosto para baixo.
- 2- Para obter maior facilidade em abrir e fechar o assento retrátil, o encosto deve estar totalmente reclinado.



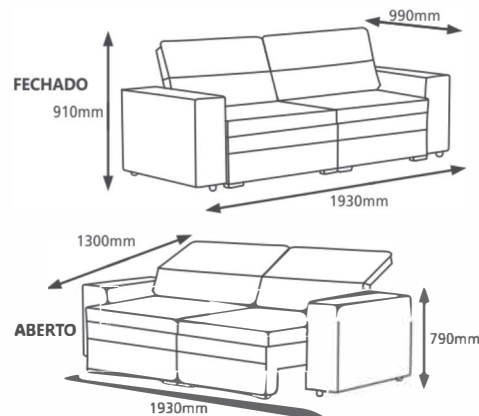
MONTAGEM DO ENCOSTO



ENCOSTO RECLINÁVEL 5 POSIÇÕES

ASSENTO RETRÁTIL

DIMENSÕES



CUIDADOS BÁSICOS E LIMPEZA:

- Não arrastar o estofado e não sentar sobre os braços e encosto, pois a estrutura pode ser danificada.
- Utilizar flanela ou papel absorvente para não danificar o tecido, não utilizar produtos abrasivos, somente água com detergente neutro e evitar a exposição a luz solar e calor intenso.