

! CUIDADOS NO MANUSEIO

Para movimentação das peças recomendamos que as partes sejam protegidas com a embalagem para evitar danos ao sofá no momento da movimentação e montagem.

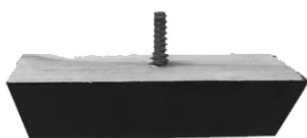
PESO SUPORTADO POR ASSENTO

100 KG

*Imagens meramente ilustrativas

ACESSÓRIOS

PÉ COM PARAFUSO EMBUTIDO



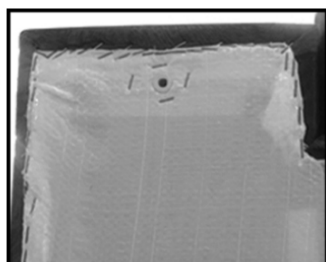
1º PASSO

Após desembalar o sofá, retire os encostos que estão sobre os assentos e a embalagem que contém os pés.



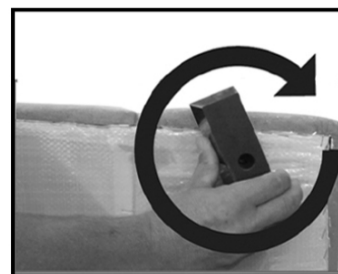
2º PASSO

Na parte inferior do estofado, há furos com buchas para fixação dos pés.



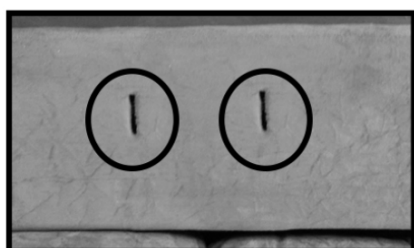
3º PASSO

Encaixe os pés e gire-os no sentido horário até que estejam bem firmes.



ESQUEMA DE MONTAGEM - ENCOSTO REMOVÍVEL

1º PASSO



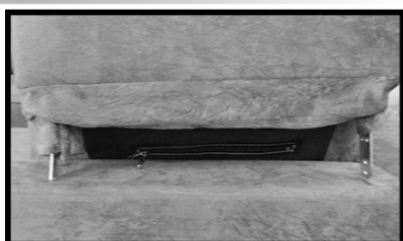
Observe que na base do estofado possuem furos com uma chapa de metal para o encaixe do encosto.

2º PASSO



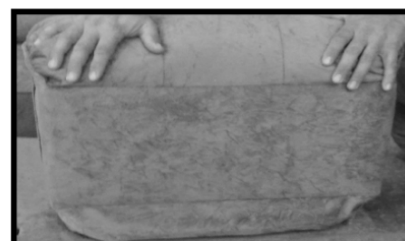
Observe que abaixo de cada encosto possuem 2 catracas de metal para encaixe.

3º PASSO



Posicione as catracas nos furos da base do encosto.

4º PASSO



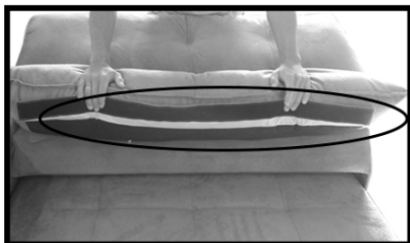
Com as mãos, pressione o encosto para baixo até que as catracas encaixem nas chapas de metal.

Pronto seu sofá está pronto para o uso!

*Obs.: A montagem do sistema do encosto com velcro, é utilizada somente no produto que possui essa característica.

****Modelos: Atenas e Passion****

5º PASSO



Atrás do encosto possui uma fita de velcro para fixar a capa do encosto a base do sofá.

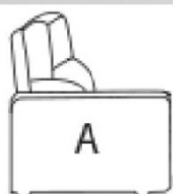
6º PASSO



Passe as mãos abaixo do encosto para fixar o velcro à base do sofá onde encontra-se a fita aderente do velcro.

Pronto seu sofá está pronto para o uso!

ENCOSTO RECLINÁVEL



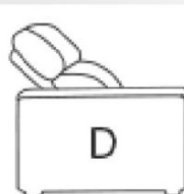
A - Posição normal



B - Para inclinar totalmente para trás (1ª Posição). Cuidadosamente empurre o encosto para frente.



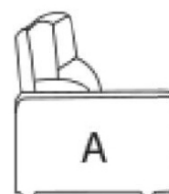
1ª Posição
C - Em seguida incline totalmente o encosto para trás.



2ª Posição
D - Incline o encosto para frente até que ouça um pequeno estalo.



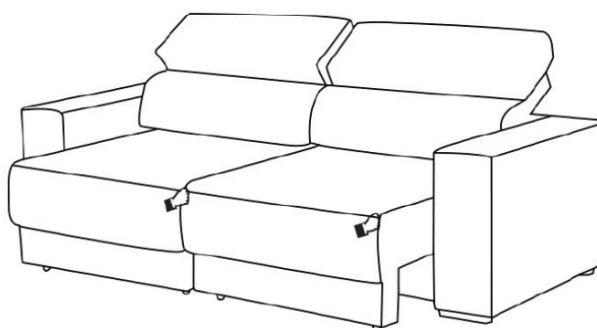
3ª Posição
E - Para colocar na 3ª posição do encosto, incline-o um pouco mais para frente até que ouça mais um estalo.



4ª Posição
A - Para colocar na 4ª Posição, incline-o um pouco mais para frente até que ouça mais um estalo. (Caso deseje retornar a posição anterior, faça o movimento indicado a partir da posição "B").

ASSENTO RETRÁTIL

Para puxar os assentos retráteis.
Utilize as duas mãos.



*Imagem meramente ilustrativa



Veja como é fácil a montagem e conheça as características do seu produto!