



## CHURRASQUEIRA ELÉTRICA MODELO TSK-6619



*Para prevenir ferimentos ou danos, antes de usar o aparelho leia e siga atentamente a todas as instruções contidas neste manual.*

# MANUAL DE INSTRUÇÕES

## INTRODUÇÃO

A Churrasqueira Elétrica NKS é um produto de alta tecnologia e qualidade. Para melhor entender todas as funções deste aparelho, e utilizá-lo com segurança, leia atentamente as recomendações a seguir e as instruções de uso do produto. Não jogue fora este Manual de Instruções. Guarde-o para eventuais consultas.

## PRECAUÇÕES IMPORTANTES

A NKS, atenta com a qualidade dos seus produtos, preocupa-se também com a segurança pessoal dos seus consumidores. Por esta razão, antes de utilizar pela primeira vez o produto, leia atentamente as recomendações e instruções de uso. Delas dependem um perfeito funcionamento do produto e a sua segurança, assim como a de terceiros.

Guarde este manual, o certificado de garantia, o recibo de venda e a embalagem do aparelho.

Este aparelho é apenas para uso doméstico.

Antes de ligar o aparelho, certifique-se de que a voltagem da tomada corresponde as especificações técnicas do produto.

Retire sempre o plugue da tomada quando o aparelho não estiver em uso, quando o aparelho estiver sendo limpo ou quando ocorrer algum problema no uso. Puxe sempre pelo plugue, nunca pelo fio.

**Proteja as crianças de perigo, nunca deixe-as utilizarem eletrodomésticos. Ao escolher um local para colocar seu aparelho, certifique-se de que as crianças não possam alcançá-lo. Preste atenção se o cabo não ficou pendurado, a fim de evitar acidentes.**

Teste a qualidade do aparelho e do fio regularmente. Se houver algum tipo de problema, não utilize o aparelho.

Se apresentar defeito, leve-o a um Serviço Autorizado NKS.

Por motivos de segurança, um fio danificado deve ser trocado somente por outro igual ao original e por uma pessoa qualificada.

Conecte o aparelho somente a uma tomada elétrica aterrada.

A bandeja de água deve estar sempre encaixada durante o cozimento.

Sempre preencher a bandeja com água antes de ligar o aparelho. A água ajuda a reduzir o acúmulo de fumaça, e também facilita a limpeza. Não ultrapassar a indicação do nível máximo de medida de água marcado na bandeja do produto.

As superfícies acessíveis podem esquentar durante o funcionamento do aparelho. Não encoste enquanto estiverem quentes.

Tenha cuidado com os respingos de gordura ao grelhar carnes gordas ou salsichas.

Mantenha o aparelho e o cabo longe do calor, da luz do sol, da umidade e de superfícies cortantes ou similares.

Utilize somente acessórios originais. Não utilize o aparelho ao ar livre.

Este aparelho não deve ser utilizado por pessoas (incluindo crianças) com capacidades físicas, sensoriais ou mentais reduzidas, ou sem experiência e conhecimento, a menos que sejam supervisionadas ou instruídas em relação ao uso do aparelho por alguém que seja responsável por sua segurança.

Crianças devem ser supervisionadas para que não brinquem com o aparelho. PERIGO: carvão ou combustíveis similares não devem ser usados no aparelho. Sob nenhuma circunstância mergulhe ou deixe que o aparelho entre em contato com água ou qualquer outro líquido. Não use o aparelho com as mãos molhadas ou úmidas.

Se o aparelho molhar, retire-o imediatamente da tomada.

Use o aparelho apenas para sua utilidade original.

O uso incorreto do aparelho poderá causar mau funcionamento e acidentes ao usuário.

A churrasqueira esquentar muito. Coloque o aparelho numa superfície firme, plana e resistente ao calor.

Para prevenir a dissipação do calor, não coloque o aparelho sobre superfícies de vidro.

Nunca use o aparelho perto de cortinas e outros materiais inflamáveis.

Ao terminar de usar o aparelho, retire o plugue da tomada.

**Importante: Mantenha o aparelho fora do alcance das crianças, ligado ou desligado.**

Para evitar queimaduras, tome cuidado ao tocar nas superfícies e em outras partes do aparelho. Algumas partes esquentam mais do que as outras, mas todas permanecem quentes durante o uso.

Este aparelho não é destinado a ser operado por meio de um temporizador externo ou sistema de controle remoto.

## CONHECENDO O PRODUTO

A Churrasqueira Elétrica NKS foi projetada para preparar alimentos grelhados, ela acomoda facilmente os alimentos e separa toda a gordura deixando-os mais saudáveis.

A Churrasqueira Elétrica é rápida, com ela você prepara alimentos em poucos minutos, devido a liberação de calor que grelha os alimentos mais rápido. Não libera fumaça, a bandeja de água evita que partículas de alimentos queimem. Também possui grelha removível.

Prepare alimentos saudáveis e gostosos para a toda a família, com conforto e praticidade.

1. Lâmpada piloto
2. Controle de temperatura
3. Grade removível
4. Resistência
5. Bandeja de água



## ANTES DE USAR O PRODUTO

Retire o aparelho da embalagem.

Coloque-o em uma superfície firme, plana e fora do alcance das crianças.

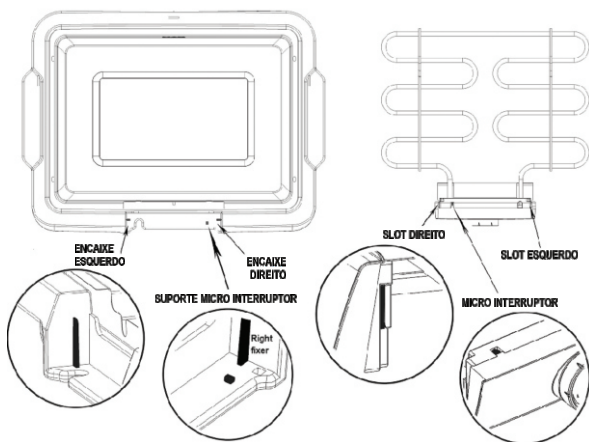
Desenrole o cabo de força.

Limpe todas as partes desmontáveis do aparelho antes de usá-lo, e então seque. Veja como em "Limpeza e Manutenção".

Depois de secar as partes desmontáveis, monte a bandeja de água na base do produto e encha com água até o limite máximo (gravado na parte interna da bandeja). Então, encaixe a resistência e a grelha na parte superior da base do produto.

Conecte o plugue na rede elétrica.

MAX - NÍVEL MÁXIMO DE ÁGUA



## COMO USAR O PRODUTO

A sua Churrasqueira pode ser utilizada para grelhar e preparar carnes vermelhas, frango, salsichas, linguças, peixes e vegetais.

Este aparelho é fornecido em duas voltagens, 127V ou 220V, antes de usar verifique se a voltagem do aparelho é compatível com a utilizada na sua região.

Este produto possui uma chave de segurança que não permite o funcionamento do mesmo caso não tenha sido montado corretamente.

- Coloque a churrasqueira em uma superfície firme, plana e fora do alcance das crianças. - Encha a bandeja com água até o limite marcado. Monte todas as partes do produto.

## COMO USAR O PRODUTO

## CONT.

- Depois do aparelho estar montado e conectado a rede elétrica. Ligue o aparelho no Botão de Controle de Temperatura.
- Coloque os alimentos na grelha.
- Vire os alimentos de vez em quando.
- Retire os alimentos quando estiverem prontos.

**Importante:** O tempo de cozimento depende do tipo de alimento preparado, da espessura de sua temperatura e, é claro, da sua preferência.

Ao terminar de usar o aparelho, desconecte o plugue da tomada. Deixe o aparelho e a bandeja de água esfriarem e então limpe e guarde.

**Atenção:** Proteja as crianças de perigo, nunca deixe-as utilizarem eletrodomésticos. Ao escolher um local para colocar seu aparelho, certifique-se de que as crianças não possam alcançá-lo. Preste atenção se o cabo não ficou pendurado, a fim de evitar acidentes.

## LIMPEZA E MANUTENÇÃO

Faça regularmente a limpeza nas peças principais utilizando um pano úmido. Deixe-as secar antes de guardá-las novamente. É ideal que o aparelho seja limpo após cada uso.

**Importante:** Nunca use agentes nem materiais abrasivos para limpar o aparelho, pois podem danificar a superfície do produto.

- Desligue o aparelho no Botão de Controle de Temperatura.
- Desconecte o plugue da tomada da parede e deixe o aparelho esfriar.
- Remova a grelha. Sempre retire o excesso de óleo da grelha usando um pedaço de papel-toalha antes de removê-la para limpeza.
- Jogue fora a água da bandeja.
- Limpe a grelha, a bandeja de água, a resistência e a base com um pano macio ou esponja umedecido em água quente com detergente.
- Seque.
- Remonte e guarde.

**Atenção:** Sob nenhuma circunstância mergulhe ou deixe que o aparelho entre em contato com água ou qualquer outro líquido. Não use o aparelho com as mãos molhadas ou úmidas. Se o aparelho molhar, retire-o imediatamente da tomada.

## INFORMAÇÕES TÉCNICAS

**TENSÃO:** 127V 60Hz  
**POTÊNCIA:** 1450W

**TENSÃO:** 220V 60Hz  
**POTÊNCIA:** 1850W

REV 1.0

## GARANTIA

Este produto possui 1 ano de garantia para defeitos de fabricação. O prazo de garantia será contado a partir da data de aquisição do produto, conforme nota fiscal de compra. **A garantia do produto atende exclusivamente defeitos de fabricação, não estão cobertos defeitos decorrentes de uso indevido, tais como queda, transporte inadequado, ligação na rede elétrica em desacordo com a voltagem especificada nesse manual, inserção de objetos estranhos e desgaste natural de partes e peças do produto tais como peças plásticas (tampas, botões, gabinetes, alças, travas de tampas, filtros, cabo de força, etc), metálicas (motores, fios, circuitos, etc) e de emborrachados.** Também não estão cobertos danos decorrentes de agentes da natureza (queda de raios, inundações, maresia, oxidação, umidade, etc). O produto perderá sua garantia se apresentar defeitos, que após análise de nossos técnicos, forem caracterizados como utilizados indevidamente, como uso profissional ou para o fim ao qual não se destina (de acordo com o Manual do Proprietário). Os termos desta garantia também perderão o valor, caso seja constatado que o aparelho sofreu violação, foi reparado por pessoa ou serviço técnico não autorizado pela NKS. A garantia só terá valor com apresentação da Nota/Cupom fiscal de compra sem rasuras ou emendas.

A NKS obriga-se a prestar os serviços acima referidos, no período de garantia, somente nos locais onde mantiver posto autorizado. O consumidor que não se encontra em local próximo a um posto autorizado deverá ser responsável pelas despesas e riscos de transporte ao posto autorizado de sua escolha.

**Desgaste natural de uso não está coberto pela garantia.  
Os produtos NKS são exclusivamente de uso doméstico.**

GUARDE ESTAS INSTRUÇÕES



Obrigado por ter lido este manual.

REV 1.0